



Carte de Bruit Stratégique 2012

Carte de type B

Secteurs affectés par le bruit selon l'arrêté de classement des voies routières en vigueur

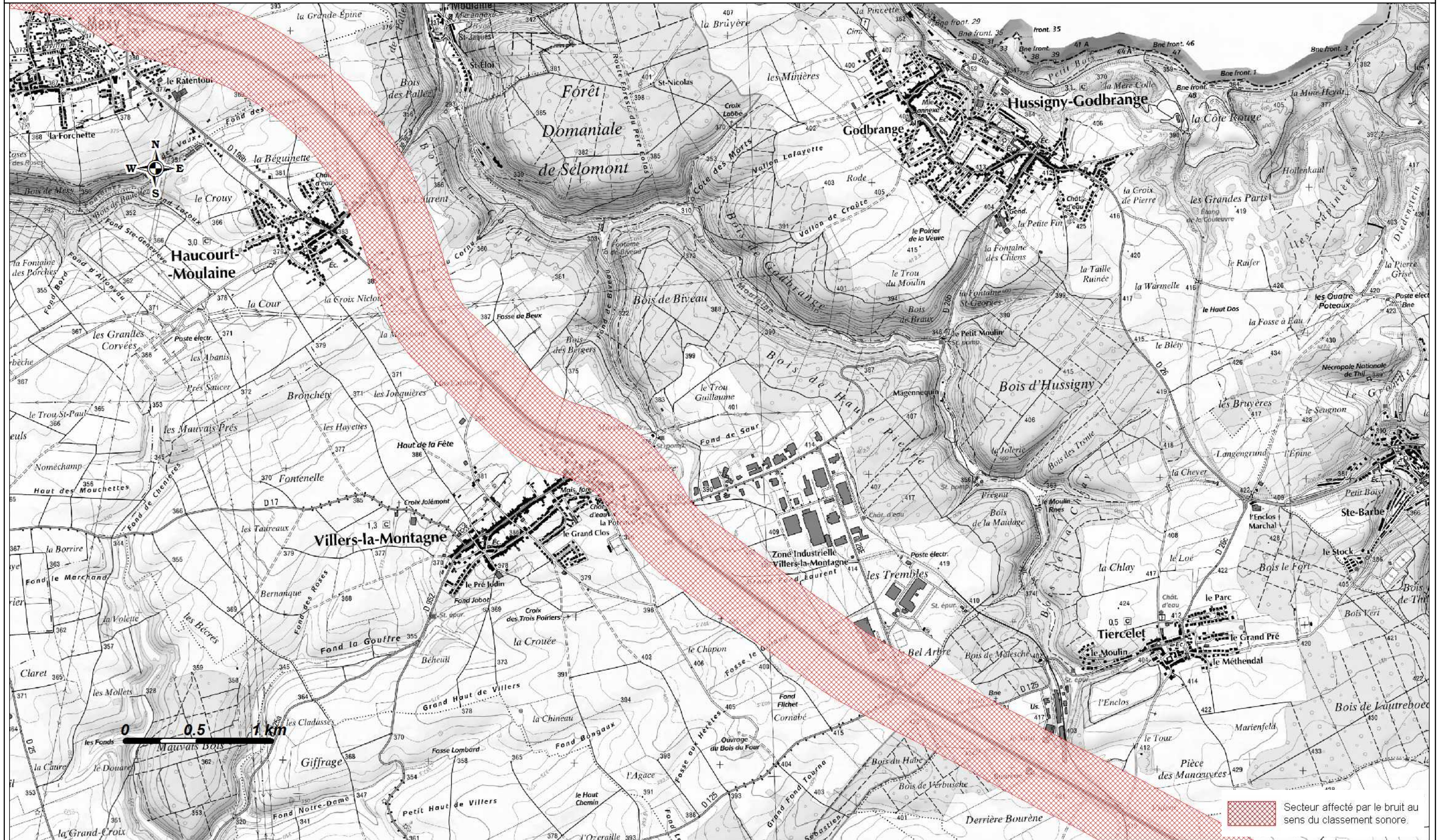
Copyright : scan25@IGN 2010



PREFECTURE DE MEURTHE-ET-MOSELLE
Direction départementale des Territoires
Service Transports, Sécurité
Unité Bruit, Publicité, Qualité de l'Air

CETE de l'Est

Laboratoire des
Ponts et Chaussées
de Strasbourg
Groupe Acoustique



PREFECTURE DE MEURTHE-ET-MOSELLE
Direction départementale des Territoires
Service Transports, Sécurité
Unité Bruit, Publicité, Qualité de l'Air

Carte de Bruit Stratégique 2012

Carte de type B

Secteurs affectés par le bruit selon l'arrêté de classement des voies routières en vigueur

Copyright : scan25@IGN 2010

CETE de l'Est

Laboratoire des
Ponts et Chaussées
de Strasbourg
Groupe Acoustique

