

**Baromètre mensuel**
juin 2014www.meurthe-et-moselle.gouv.fr**DONNÉES DÉPARTEMENTALES****Bilan de l'accidentologie par mois (provisoire)**

	ACCIDENTS CORPORELS		PERSONNES DÉCÉDÉES à 30 jours		PERSONNES BLESSEES		DONT PERSONNES BLESSEES HOSPITALISEES	
	2014	2013	2014	2013	2014	2013	2014	2013
JANVIER	53	44	3	3	64	59	18	19
FEVRIER	60	37	5	0	73	46	19	9
MARS	51	32	7	4	59	35	18	5
AVRIL	52	53	2	3	65	56	16	19
MAI	46	41	6	2	57	53	17	10
JUIN	51	67	1	5	62	83	23	23
CUMUL	313	274	24	17	380	332	111	85

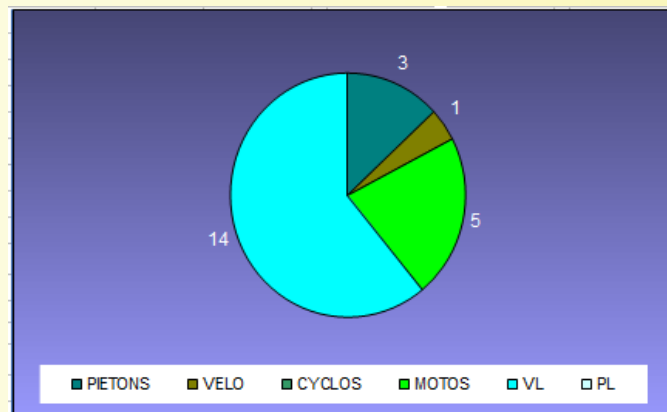
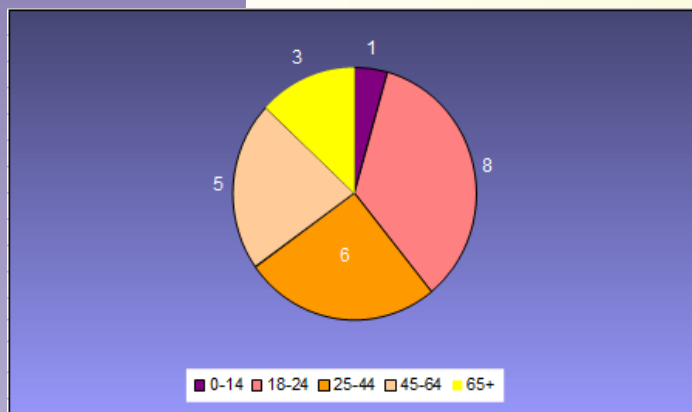
Sur les 6 premiers mois de l'année, on continue à observer à l'échelle départementale une tendance haussière par rapport à l'année 2013. On déplore ainsi 24 personnes décédées, soit 7 de plus qu'en 2013. Cependant, un premier retournement de tendance peut être observé au cours du mois de juin. En effet, par rapport à 2013, on enregistre :

- 16 accidents de moins
- 4 personnes décédées en moins
- 21 blessés de moins

Les nombreuses actions de prévention et de contrôles développées depuis le début de l'année seront poursuivies avec la même intensité. Avec les départs en vacances, il convient de rester vigilant et de continuer à respecter les règles du code de la route (limitation de vitesse, utilisation du téléphone au volant, distance de sécurité...) pour ainsi contribuer à la lutte contre l'insécurité routière.

Personnes décédées par âge et catégorie

	TRANCHES D'AGES						TOTAL 2014	TOTAL FIN JUIN 2013	TOTAL 2013
	0/14	15/17	18/24	25/44	45/64	65 et plus			
PIETONS			1	1		1	3	1	3
VELO	1						1	1	1
CYCLOMOTEURS							0	1	2
MOTOS			2	1	2		5	5	10
VL			5	4	3	2	14	9	22
PL							0	0	2
AUTRES		1					1	0	0
TOTAL 2014	1	1	8	6	5	3	24		
TOTAL FIN JUIN 2013	1	0	6	6	7	12		17	
TOTAL 2013	1	0	9	14	11	5			40



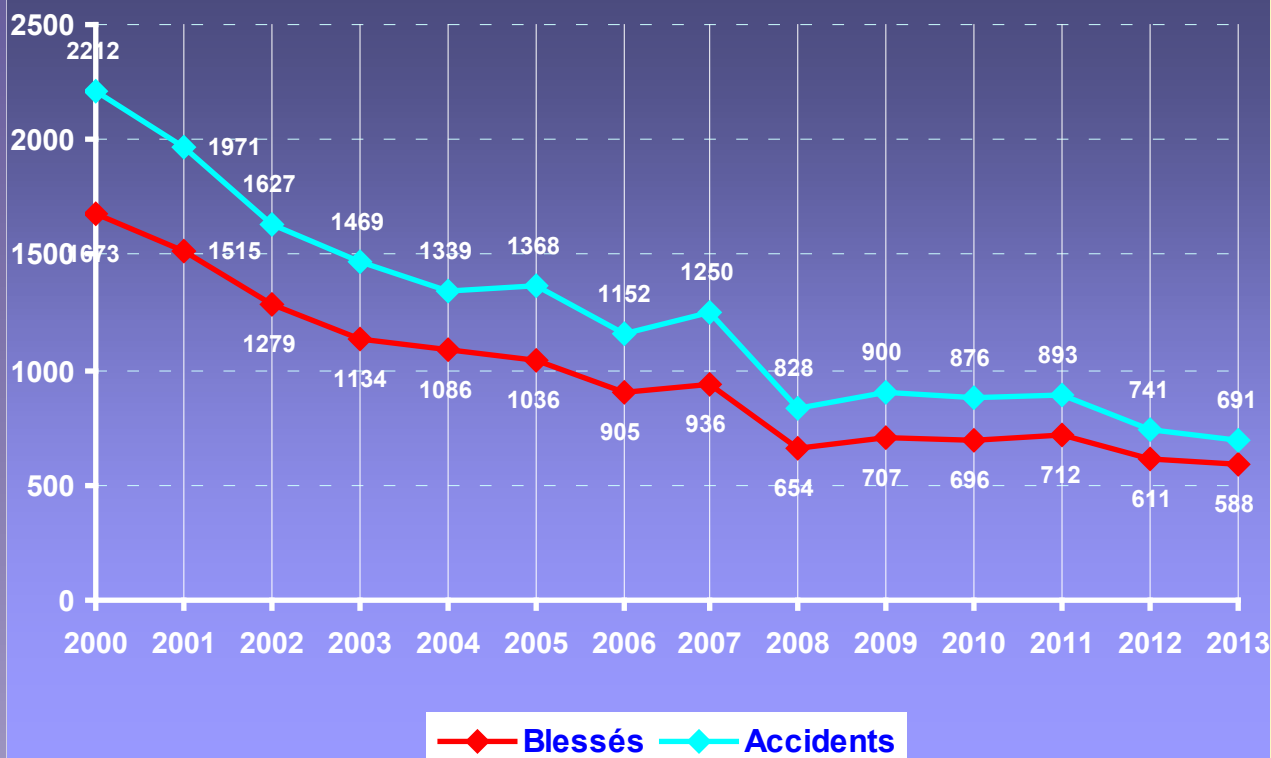
Zoom sur la répartition des accidents mortels :

- 58% des accidents mortels se sont produits avec des VL et ont fait 14 personnes décédées sur 24.
- 18% des accidents mortels se sont produits avec des deux-roues motorisés et on fait 5 personnes décédées.
- 33% des accidents mortels ont touché la tranche d'âge 18/24 ans

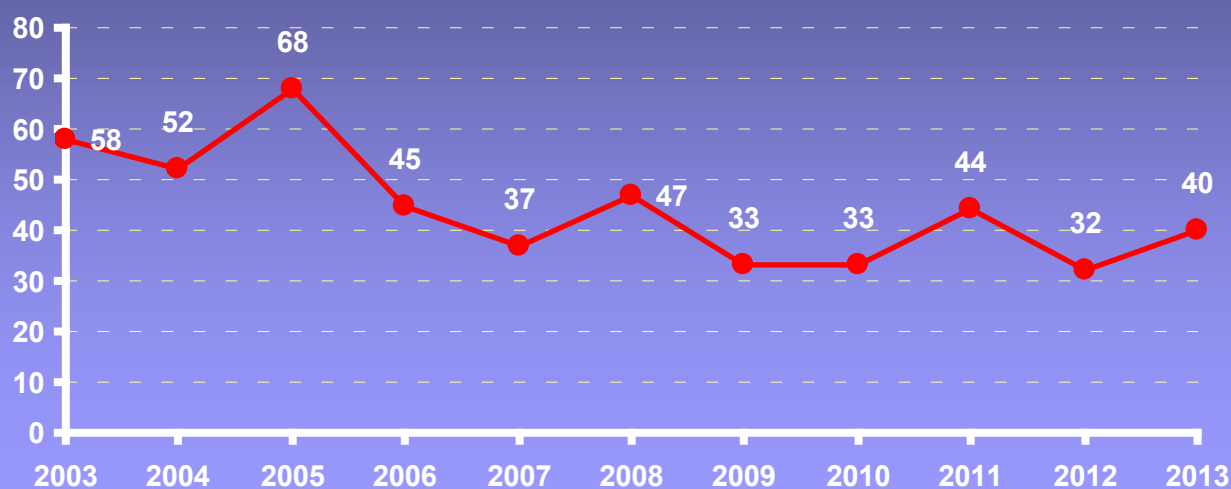
Zoom sur les facteurs d'accidents :

- 38% des accidents sont dûs à des fautes de conduite.
- 38% des accidents sont dûs à la vitesse
- 42% des accidents sont dus aux facteurs alcool/stupéfiants.

EVOLUTION DES ACCIDENTS ET DES BLESSES



EVOLUTION DES PERSONNES DECEDEES



DONNÉES NATIONALES

	ACCIDENTS CORPORELS	PERSONNES DECEDEES à 30 jours	PERSONNES BLESSEES	PERSONNES BLESSEES HOSPITALISEES
Jun 2014 provisoire	5 311	304	6 657	2 599
Jun 2013 définitif	5 376	293	6 576	2 466
DIFFERENCE 2014/2013	-65	11	81	133
EVOLUTION 2014/2013	-1,2%	3,8%	1,2%	5,4%

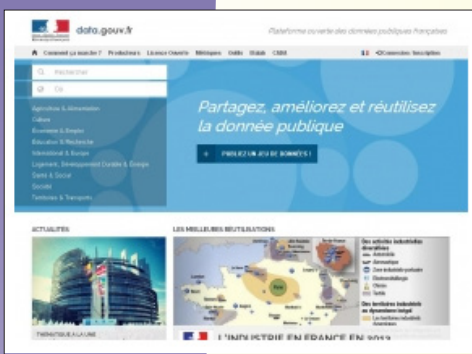
- > Consulter le bilan 2013 de l'Observatoire National Interministériel de la Sécurité Routière (ONISR).

DONNÉES RÉGIONALES

- > Consulter en ligne le baromètre de la lorraine

ACTUALITÉS

L'Observatoire national interministériel de la sécurité routière publie de nouvelles données accident sur la plateforme Open Data



À l'occasion du premier hackathon (événement où des développeurs se réunissent pour faire de la programmation informatique collaborative) à partir des données du ministère de l'Intérieur, qui s'est tenu les 20 et 21 juin à Paris, l'Observatoire national interministériel de la sécurité routière (ONISR) a publié de nouvelles données accident sur la plateforme Open Data.

> [Consulter le fichier des accidents 2012 sur la plateforme Open Data](#)

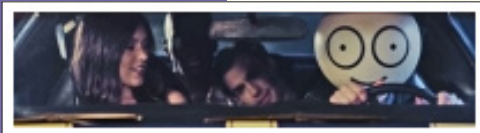
Une nouvelle plateforme de formation à l'éducation routière



Le ministère de l'Education nationale vient de lancer sa plateforme de formation à distance des acteurs de l'éducation à la sécurité routière dans les établissements scolaires.

> [Voir le site](#)

Les Transformers sauvent la planète, Sam sauve ses potes



À l'occasion de la sortie au cinéma le 16 juillet de « TRANSFORMERS - L'ÂGE DE L'EXTINCTION », c'est la rencontre des super-héros : Sam, celui qui sauve les vies de ses amis en soirée, et le robot Transformer Bumblebee, qui sauve la planète. À découvrir dans un film inédit de 30 secondes projeté en salles, leur nouvel exploit...

> [Retrouvez le communiqué de presse multimédia en ligne](#)

On ne regrette de rouler trop vite que lorsqu'il est trop tard



La Sécurité routière appelle les Français à la responsabilisation sur les routes. Quelques km/h en plus des limitations de vitesse autorisées peuvent être fatals pour soi, pour sa famille... et pour les autres.

> [Lire le communiqué de presse](#)

> [Retrouver toutes les informations nationales sur www.securite-routiere.gouv.fr](http://www.securite-routiere.gouv.fr)
et sur

