

# Evaluation, prévention et réduction du bruit dans l'environnement

Annexe à l'arrêté préfectoral publiant les cartes de bruit stratégiques  
Article R572-1 et suivants du code de l'environnement

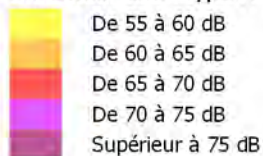
Echéance 2017

## CARTE DE BRUIT STRATEGIQUE

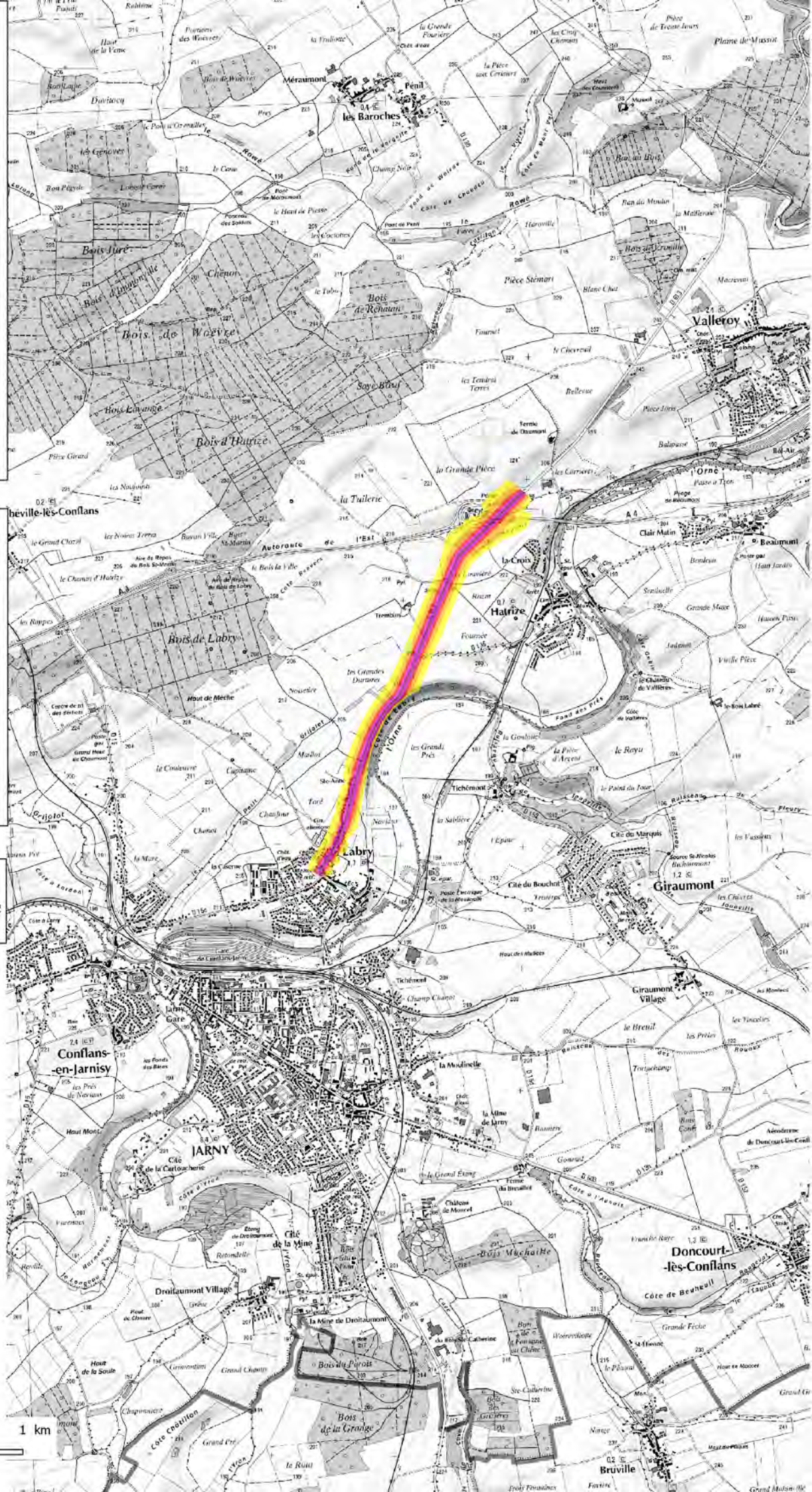
D613

### Carte de type A Zones exposées au bruit routier

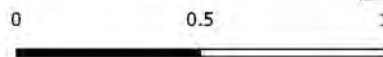
#### Indicateur Lden type A



Norme AFNOR NF S 31-130



Conception : DDT54 / ADUR / VDT  
Sources : CEREMA - IGN - SCAN25®  
P:\4\_ETUDES\NUISANCE\BRUIT\_INFRA\ATLAS\_CB\EsR - 13/08/2018



# Evaluation, prévention et réduction du bruit dans l'environnement

Annexe à l'arrêté préfectoral publiant les cartes de bruit stratégiques

Article R572-1 et suivants du code de l'environnement

Echéance 2017

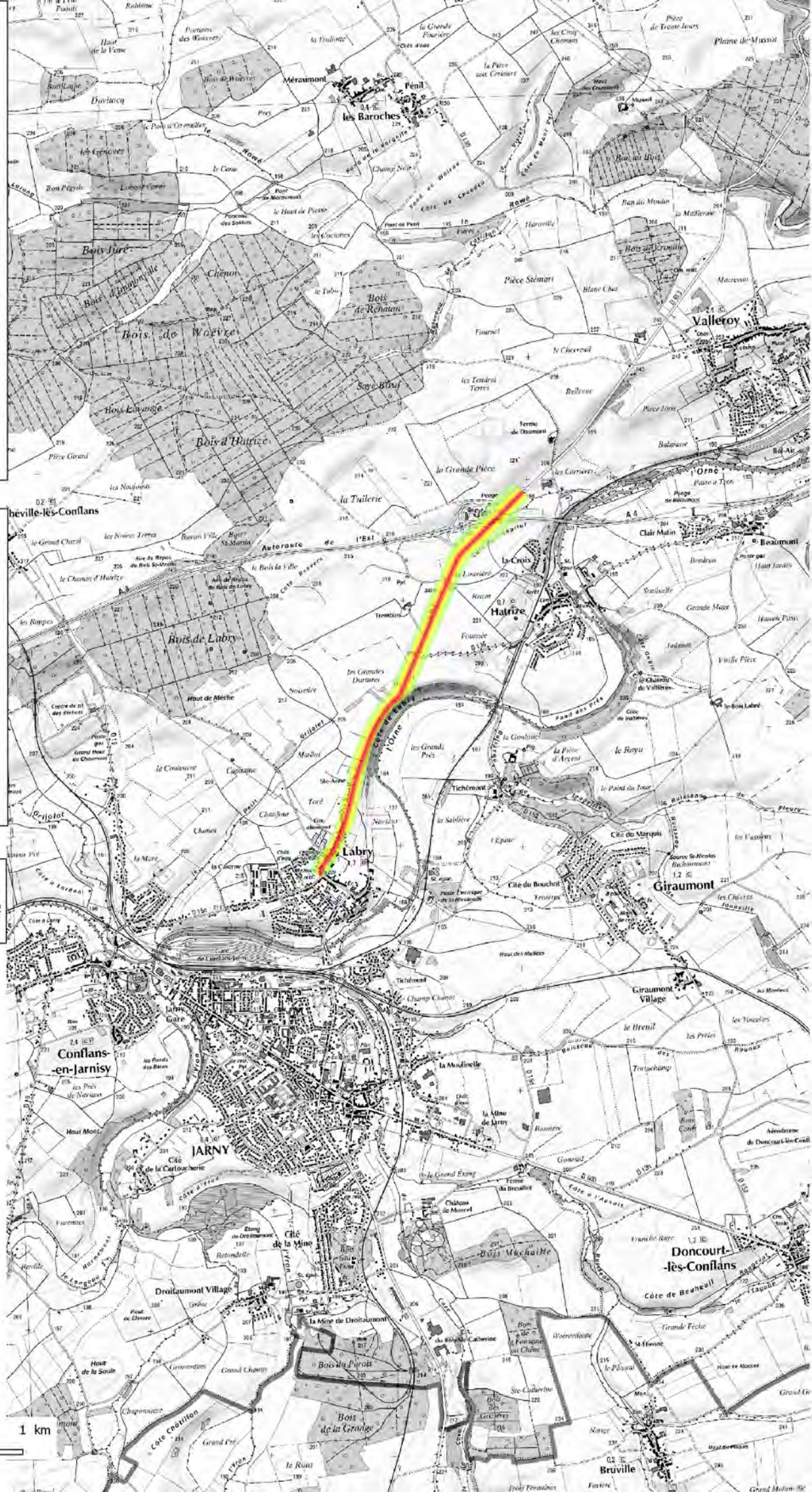
## CARTE DE BRUIT STRATEGIQUE D613

### Carte de type A Zones exposées au bruit routier

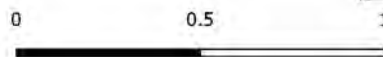
#### Indicateur LN type A



Norme AFNOR NF S 31-130



Conception : DDT54 / ADUR / VDT  
 Sources : CEREMA - IGN - SCAN25®  
 P:\4\_ETUDES\NUISANCE\BRUIT\_INFRA\ATLAS\_CB\EsR - 13/08/2018



# Evaluation, prévention et réduction du bruit dans l'environnement

Annexe à l'arrêté préfectoral publiant les cartes de bruit stratégiques  
Article R572-1 et suivants du code de l'environnement

Echéance 2017

## CARTE DE BRUIT STRATEGIQUE

D613

Carte de type B

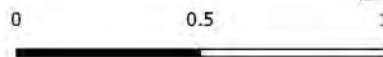
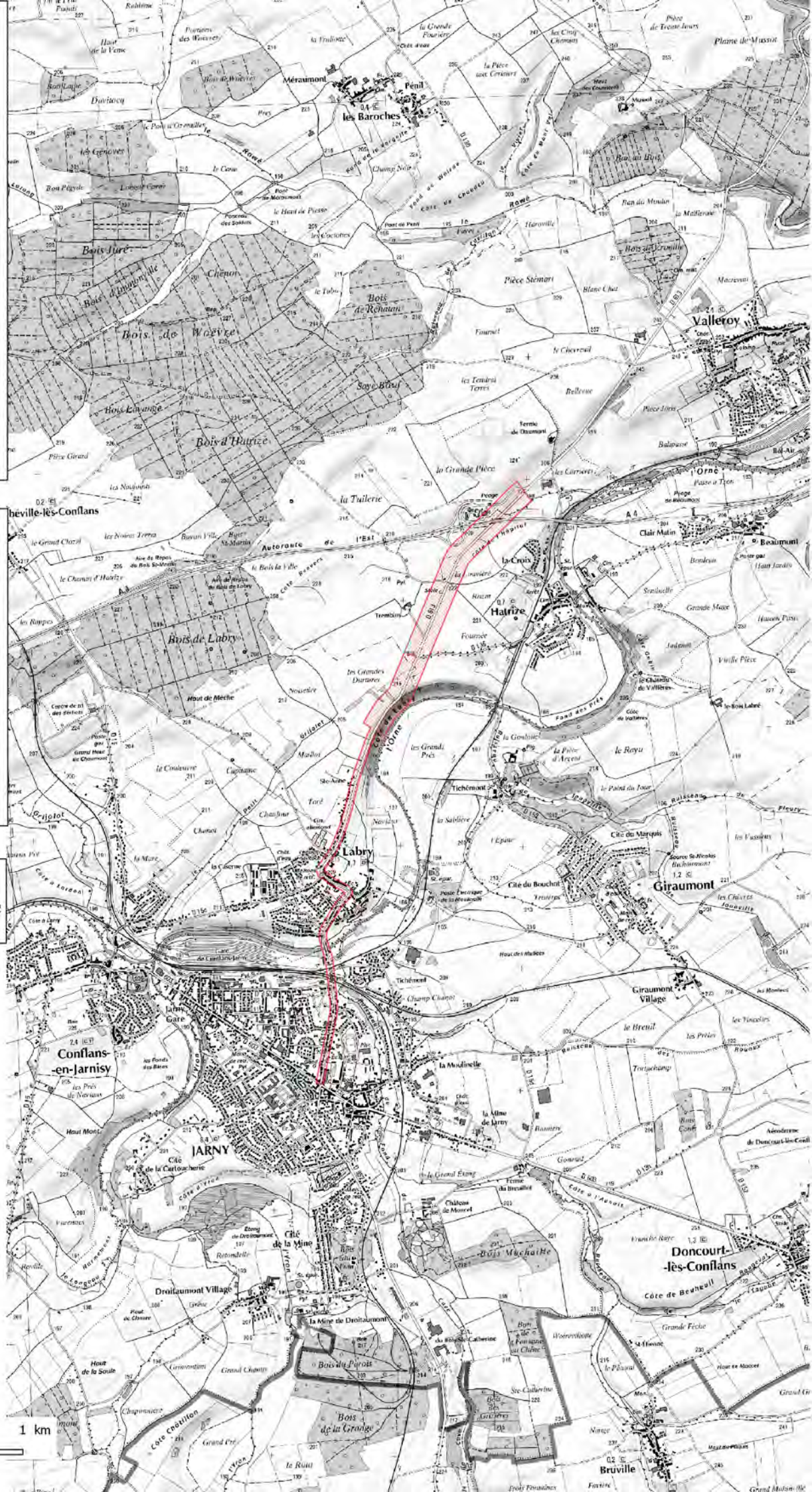
Classement sonore des infrastructures de transport terrestre

Secteur affecté par le bruit

Norme AFNOR NF S 31-130



Conception : DDT54 / ADUR / VDT  
Sources : CEREMA - IGN - SCAN25®  
P:\4\_ETUDES\NUISANCE\BRUIT\_INFRA\ATLAS\_CB\EsR - 13/08/2018



# Evaluation, prévention et réduction du bruit dans l'environnement

Annexe à l'arrêté préfectoral publiant les cartes de bruit stratégiques  
Article R572-1 et suivants du code de l'environnement

Echéance 2017

## CARTE DE BRUIT STRATEGIQUE D613

**Carte de type C**  
Zones où les valeurs limites au droit des habitations sont dépassées

Indicateurs Lden et LN

- Lden > 68 dB
- Ln > 62 dB

Norme AFNOR NF S 31-130



Conception : DDT54 / ADUR / VDT  
Sources : CEREMA - ©IGN - SCAN25®  
P:\4\_ETUDES\NUISANCE\BRUIT\_INFRA\ATLAS\_CB\EsR - 13/08/2018

