

Evaluation, prévention et réduction du bruit dans l'environnement

Annexe à l'arrêté préfectoral publiant les cartes de bruit stratégiques
Article R572-1 et suivants du code de l'environnement

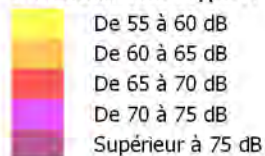
Echéance 2017

CARTE DE BRUIT STRATEGIQUE

C9_vandoeuvre-les-nancy

Carte de type A Zones exposées au bruit routier

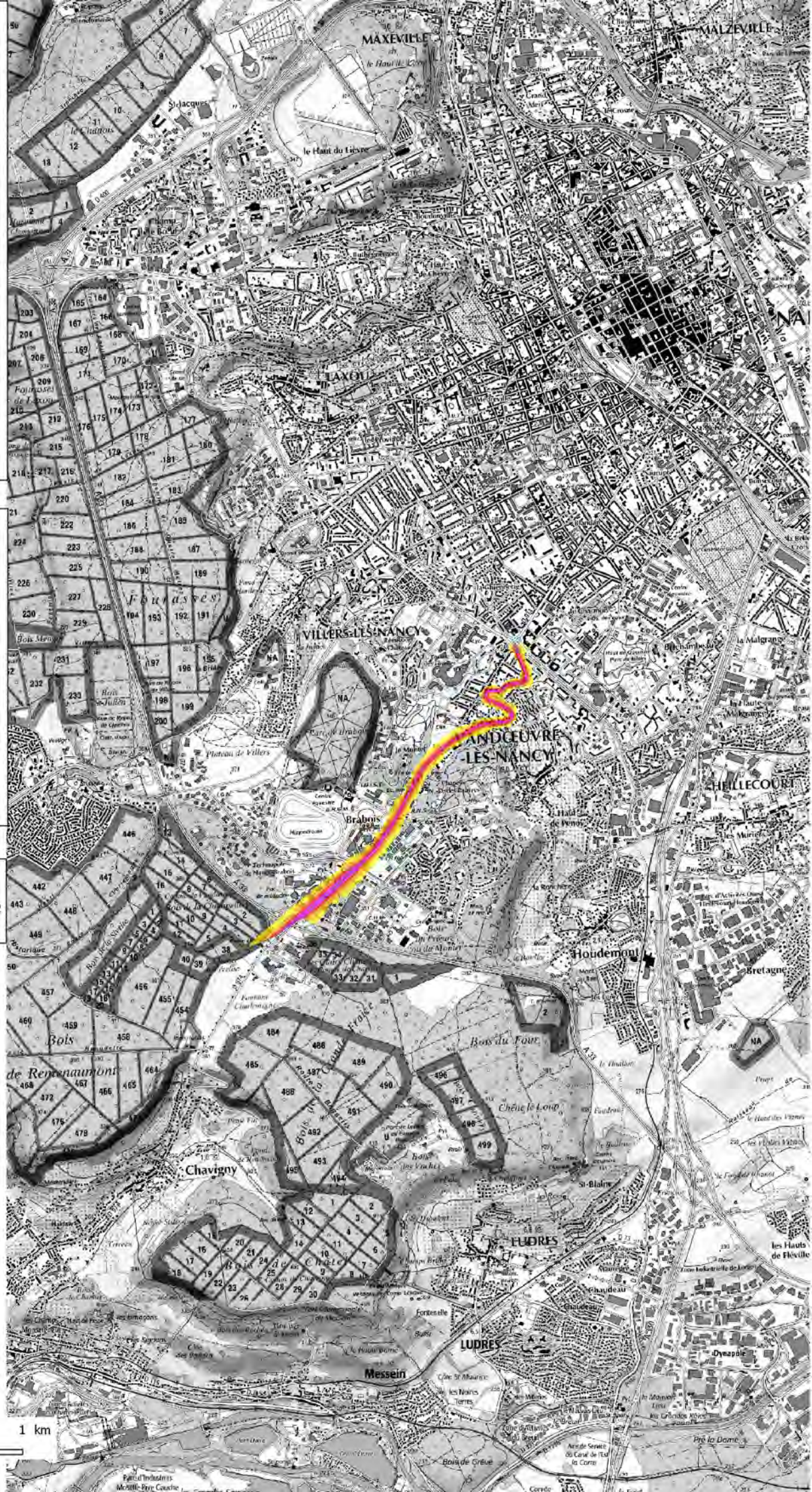
Indicateur Lden type A



Norme AFNOR NF S 31-130



Conception : DOT54 / ADUR / VDT
Sources : CEREMA - IGN - SCAN25®
P:\4_ETUDES\NUISANCE\BRUIT_INFRA\ATLAS_CB\EsR - 13/08/2018



Evaluation, prévention et réduction du bruit dans l'environnement

Annexe à l'arrêté préfectoral publiant les cartes de bruit stratégiques
Article R572-1 et suivants du code de l'environnement

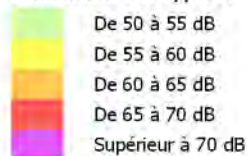
Echéance 2017

CARTE DE BRUIT STRATEGIQUE

C9 vandoeuvre-les-nancy

Carte de type A Zones exposées au bruit routier

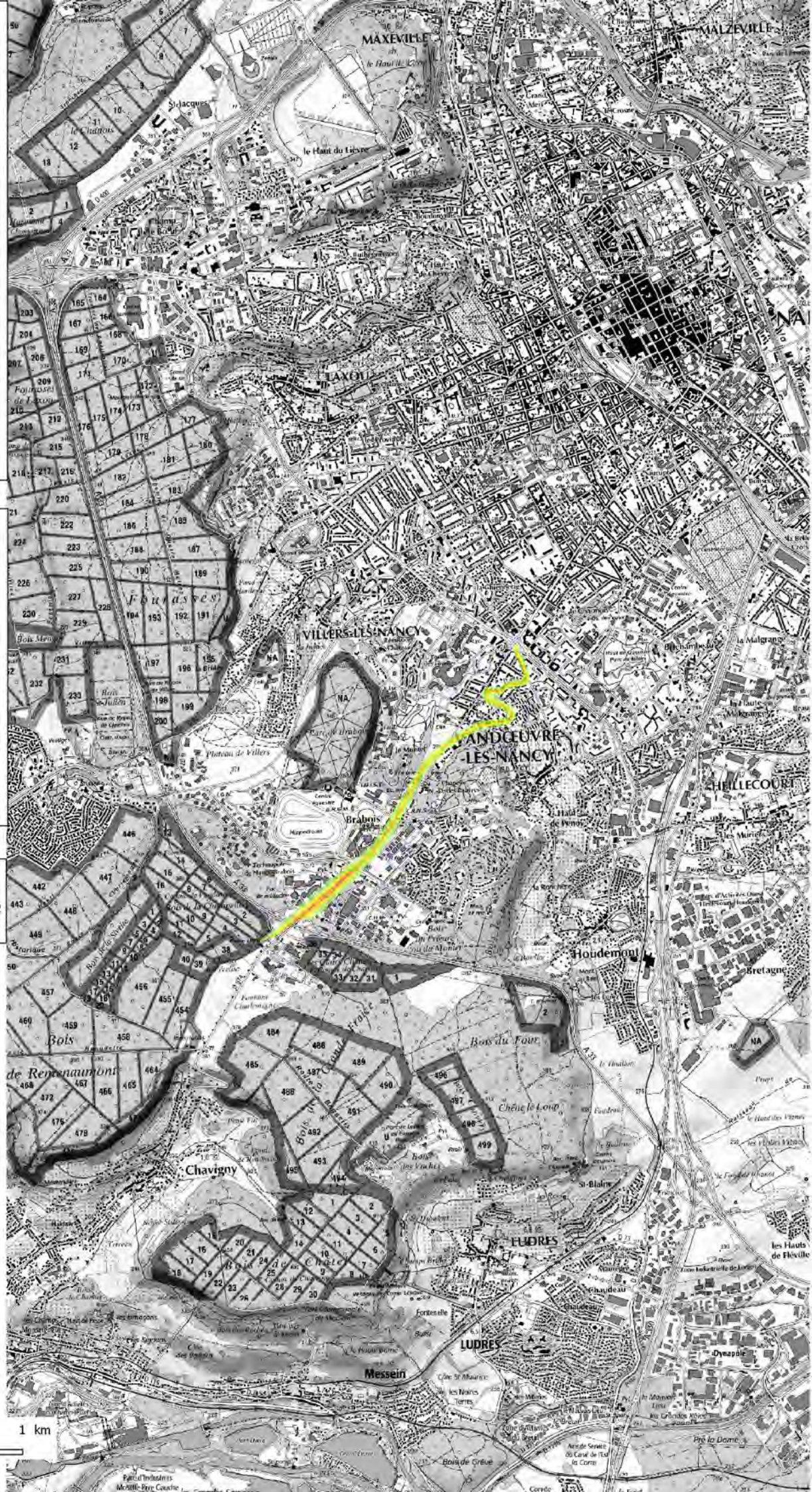
Indicateur LN type A



Norme AFNOR NF S 31-130



Conception : DOT54 / ADUR / VDT
Sources : CEREMA - IGN - SCAN25®
P:\4_ETUDES\NUISANCE\BRUIT_INFRA\ATLAS_CB\EsR - 13/08/2018



Evaluation, prévention et réduction du bruit dans l'environnement

Annexe à l'arrêté préfectoral publiant les cartes de bruit stratégiques

Article R572-1 et suivants du code de l'environnement

Echéance 2017

CARTE DE BRUIT STRATEGIQUE

C9_vandoeuvre-les-nancy

Carte de type B

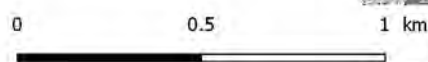
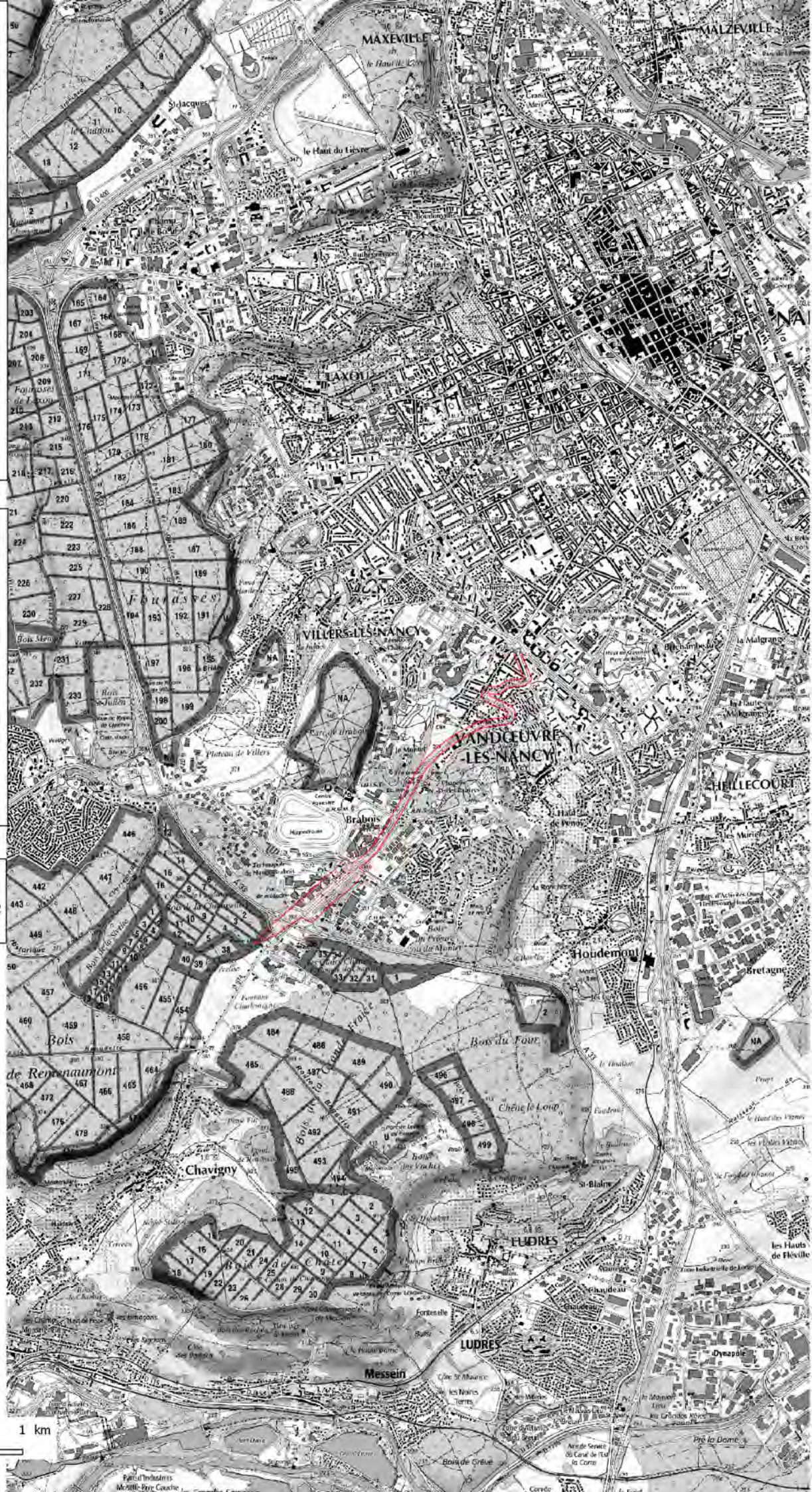
Classement sonore des infrastructures de transport terrestre

Secteur affecté par le bruit

Norme AFNOR NF S 31-130



Conception : DOT54 / ADUR / VDT
Sources : CEREMA - IGN - SCAN25®
P:\4_ETUDES\NUISANCE\BRUIT_INFRA\ATLAS_CB\EsR - 13/08/2018



Evaluation, prévention et réduction du bruit dans l'environnement

Annexe à l'arrêté préfectoral publiant les cartes de bruit stratégiques
Article R572-1 et suivants du code de l'environnement

Echéance 2017

CARTE DE BRUIT STRATEGIQUE

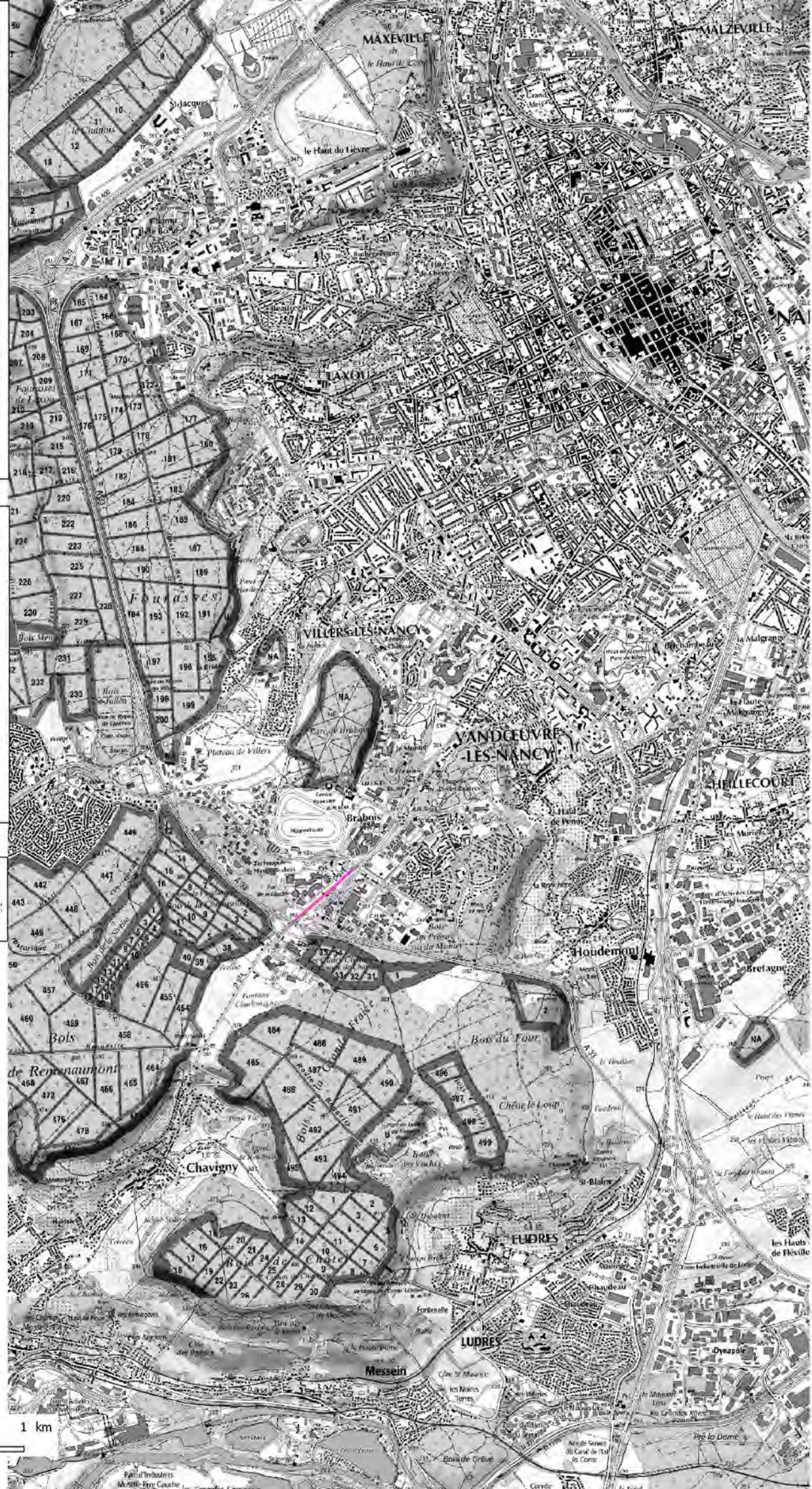
C9 vandoeuvre-les-nancy

Carte de type C
Zones où les valeurs limites au droit des habitations sont dépassées

Indicateurs Lden et LN

- Lden > 68 dB
- Ln > 62 dB

Norme AFNOR NF S 31-130



Conception : DOT54 / ADUR / VDT
Sources : CEREMA - IGN - SCAN25®
P:\4_ETUDES\NUISANCE\BRUIT_INFRA\ATLAS_CB\EsR - 13/08/2018

