

Evaluation, prévention et réduction du bruit dans l'environnement

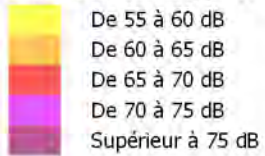
Annexe à l'arrêté préfectoral publiant les cartes de bruit stratégiques
Article R572-1 et suivants du code de l'environnement
Échéance 2017

CARTE DE BRUIT STRATEGIQUE

C4_essey-les-nancy

Carte de type A Zones exposées au bruit routier

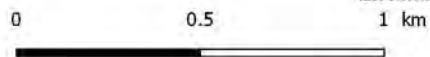
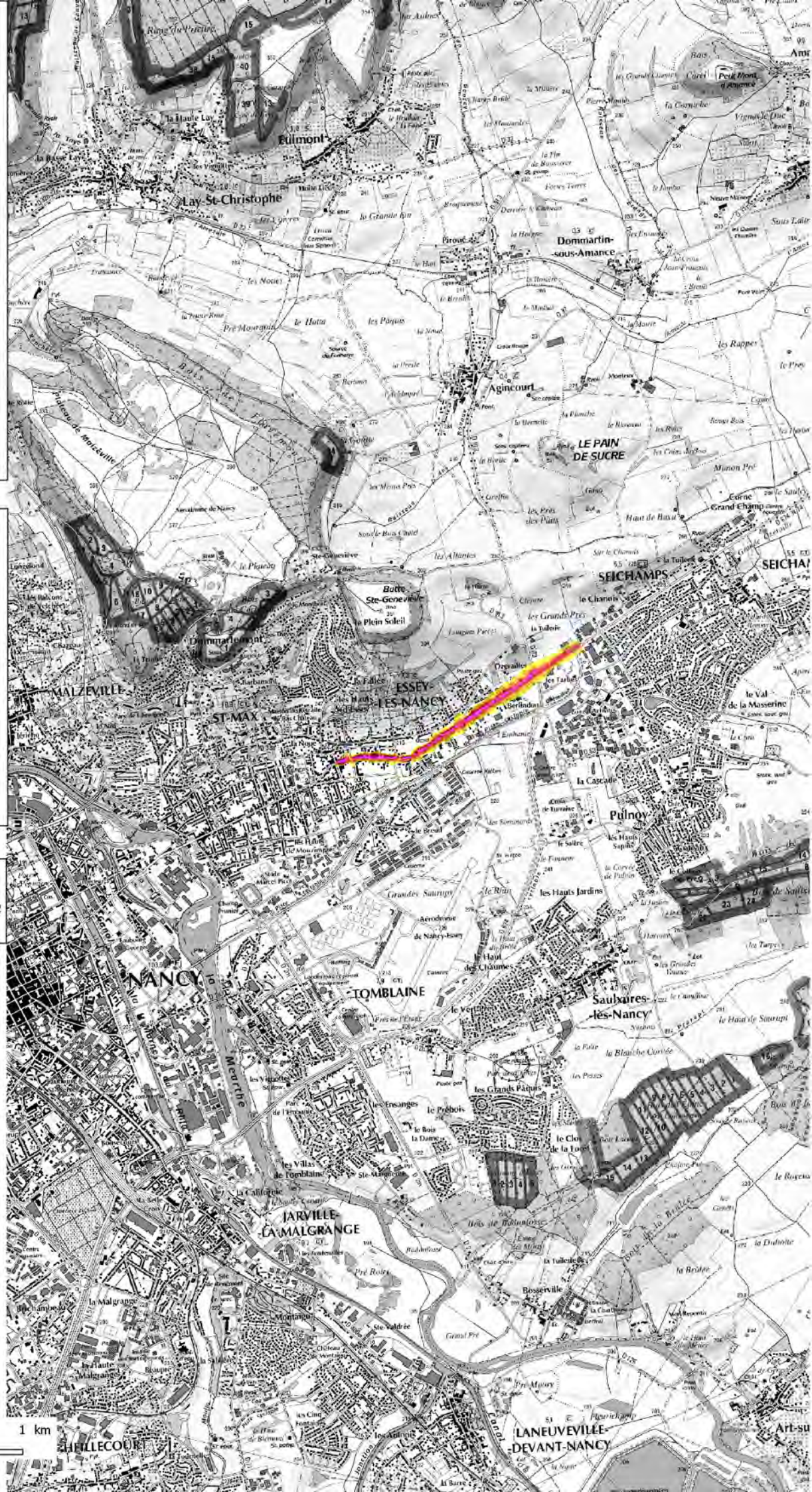
Indicateur Lden type A



Norme AFNOR NF S 31-130



Conception : DDT54 / ADUR / VDT
Sources : CEREMA - IGN - SCAN25®
P:\4_ETUDES\NUISANCE\BRUIT_INFRA\ATLAS_CB
EsR - 13/08/2018



Evaluation, prévention et réduction du bruit dans l'environnement

Annexe à l'arrêté préfectoral publiant les cartes de bruit stratégiques
 Article R572-1 et suivants du code de l'environnement

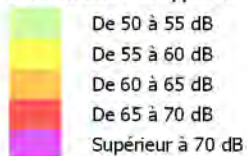
Echéance 2017

CARTE DE BRUIT STRATEGIQUE

C4 essev-les-nancy

Carte de type A Zones exposées au bruit routier

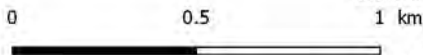
Indicateur LN type A



Norme AFNOR NF S 31-130



Conception : DDT54 / ADUR / VDT
 Sources : CEREMA - IGN - SCAN25®
 P:\4_ETUDES\NUISANCE\BRUIT_INFRA\ATLAS_CB
 EsR - 13/08/2018



Evaluation, prévention et réduction du bruit dans l'environnement

Annexe à l'arrêté préfectoral publiant les cartes de bruit stratégiques
Article R572-1 et suivants du code de l'environnement

Echéance 2017

CARTE DE BRUIT STRATEGIQUE

C4_essey-les-nancy

Carte de type B

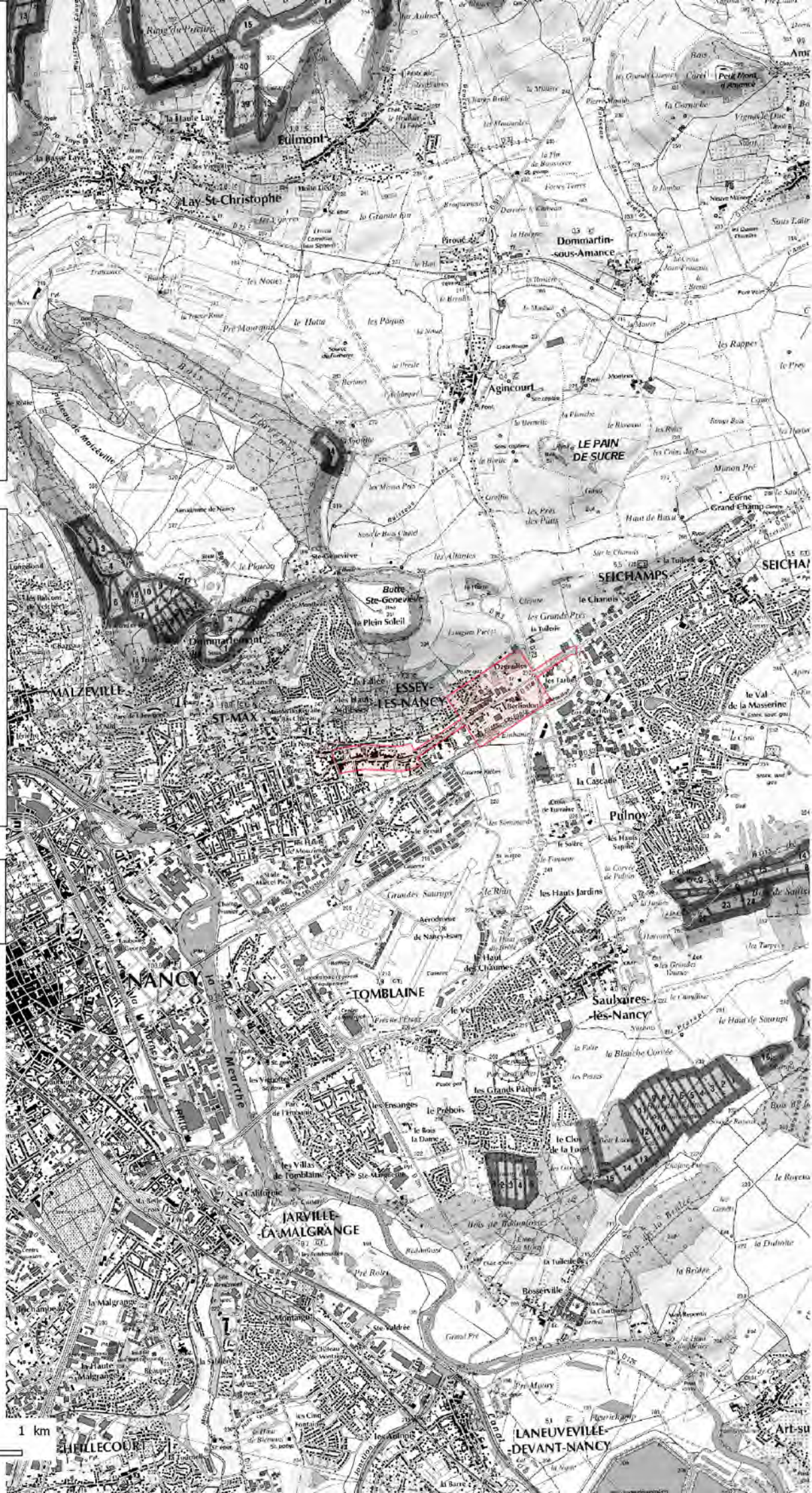
Classement sonore des infrastructures de transport terrestre

Secteur affecté par le bruit

Norme AFNOR NF S 31-130



Conception : DDT54 / ADUR / VDT
Sources : CEREMA - IGN - SCAN25®
P:\4_ETUDES\NUISANCE\BRUIT_INFRA\ATLAS_CB
EsR - 13/08/2018



Evaluation, prévention et réduction du bruit dans l'environnement

Annexe à l'arrêté préfectoral publiant les cartes de bruit stratégiques
Article R572-1 et suivants du code de l'environnement

Echéance 2017

CARTE DE BRUIT STRATEGIQUE

C4 essev-les-nancy

Carte de type C
Zones où les valeurs limites au droit des habitations sont dépassées

Indicateurs Lden et LN

- Lden > 68 dB
- Ln > 62 dB

Norme AFNOR NF S 31-130



Conception : DDT54 / ADUR / VDT
Sources : CEREMA - IGN - SCAN25®
P:\4_ETUDES\NUISANCE\BRUIT_INFRA\ATLAS_CB
EsR - 13/08/2018

