

# Evaluation, prévention et réduction du bruit dans l'environnement

Annexe à l'arrêté préfectoral publiant les cartes de bruit stratégiques

Article R572-1 et suivants du code de l'environnement

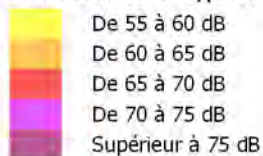
Echéance 2017

## CARTE DE BRUIT STRATEGIQUE

C1\_saint-max

### Carte de type A Zones exposées au bruit routier

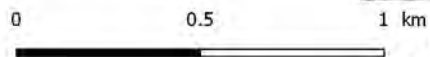
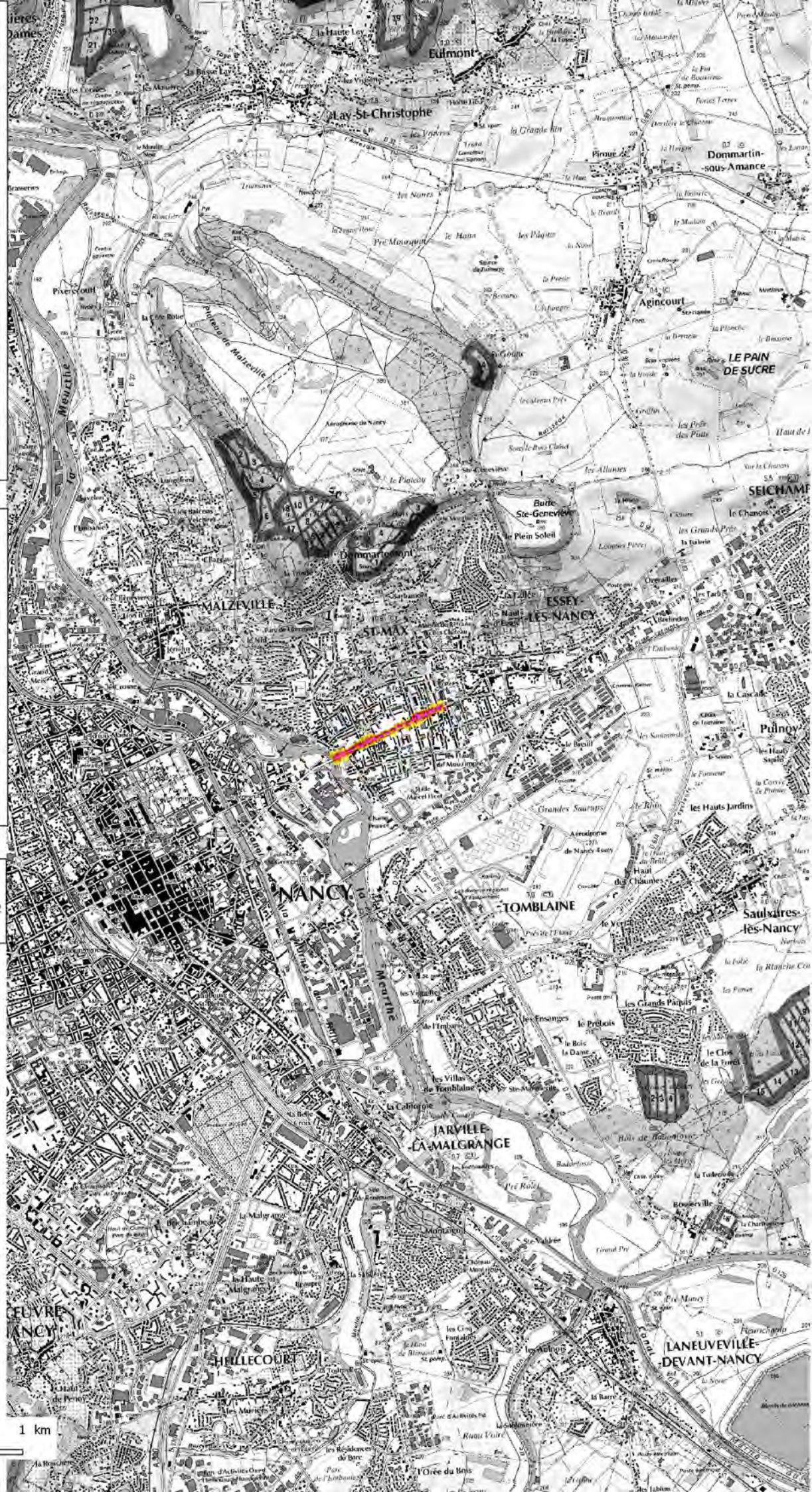
#### Indicateur Lden type A



Norme AFNOR NF S 31-130



Conception : DDT54 / ADUR / VDT  
 Sources : CEREMA - IGN - SCAN25®  
 P:\4\_ETUDES\NUISANCE\BRUIT\_INFRA\ATLAS\_CB  
 EsR - 13/08/2018



# Evaluation, prévention et réduction du bruit dans l'environnement

Annexe à l'arrêté préfectoral publiant les cartes de bruit stratégiques

Article R572-1 et suivants du code de l'environnement

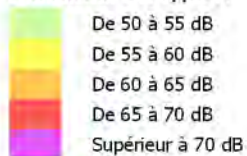
Echéance 2017

## CARTE DE BRUIT STRATEGIQUE

C1 saint-max

### Carte de type A Zones exposées au bruit routier

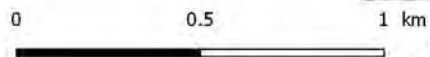
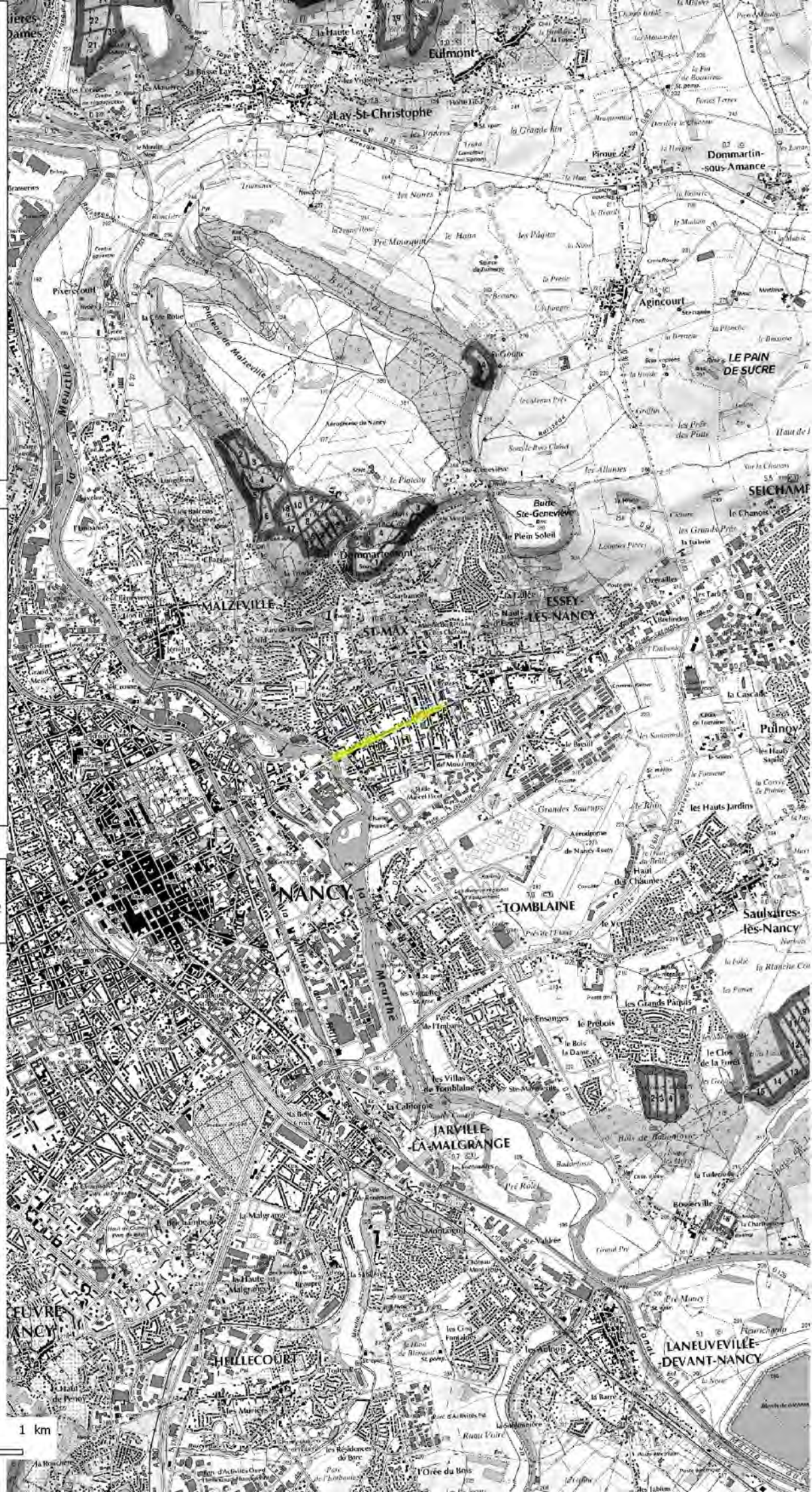
#### Indicateur LN type A



Norme AFNOR NF S 31-130



Conception : DDT54 / ADUR / VDT  
Sources : CEREMA - IGN - SCAN25®  
P:\4\_ETUDES\NUISANCE\BRUIT\_INFRA\ATLAS\_CB  
EsR - 13/08/2018



# Evaluation, prévention et réduction du bruit dans l'environnement

Annexe à l'arrêté préfectoral publiant les cartes de bruit stratégiques  
Article R572-1 et suivants du code de l'environnement  
Echéance 2017

## CARTE DE BRUIT STRATEGIQUE

C1\_saint-max

Carte de type B

Classement sonore des infrastructures de transport terrestre

Secteur affecté par le bruit

Norme AFNOR NF S 31-130



Conception : DDT54 / ADUR / VDT  
Sources : CEREMA - IGN - SCAN25®  
P:\4\_ETUDES\NUISANCE\BRUIT\_INFRA\ATLAS\_CB  
EsR - 13/08/2018

