

# Evaluation, prévention et réduction du bruit dans l'environnement

Annexe à l'arrêté préfectoral publiant les cartes de bruit stratégiques  
Article R572-1 et suivants du code de l'environnement

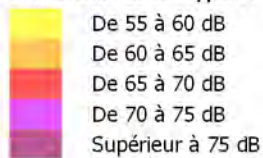
Echéance 2017

## CARTE DE BRUIT STRATEGIQUE

A313

### Carte de type A Zones exposées au bruit routier

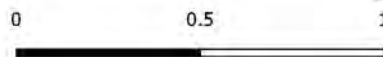
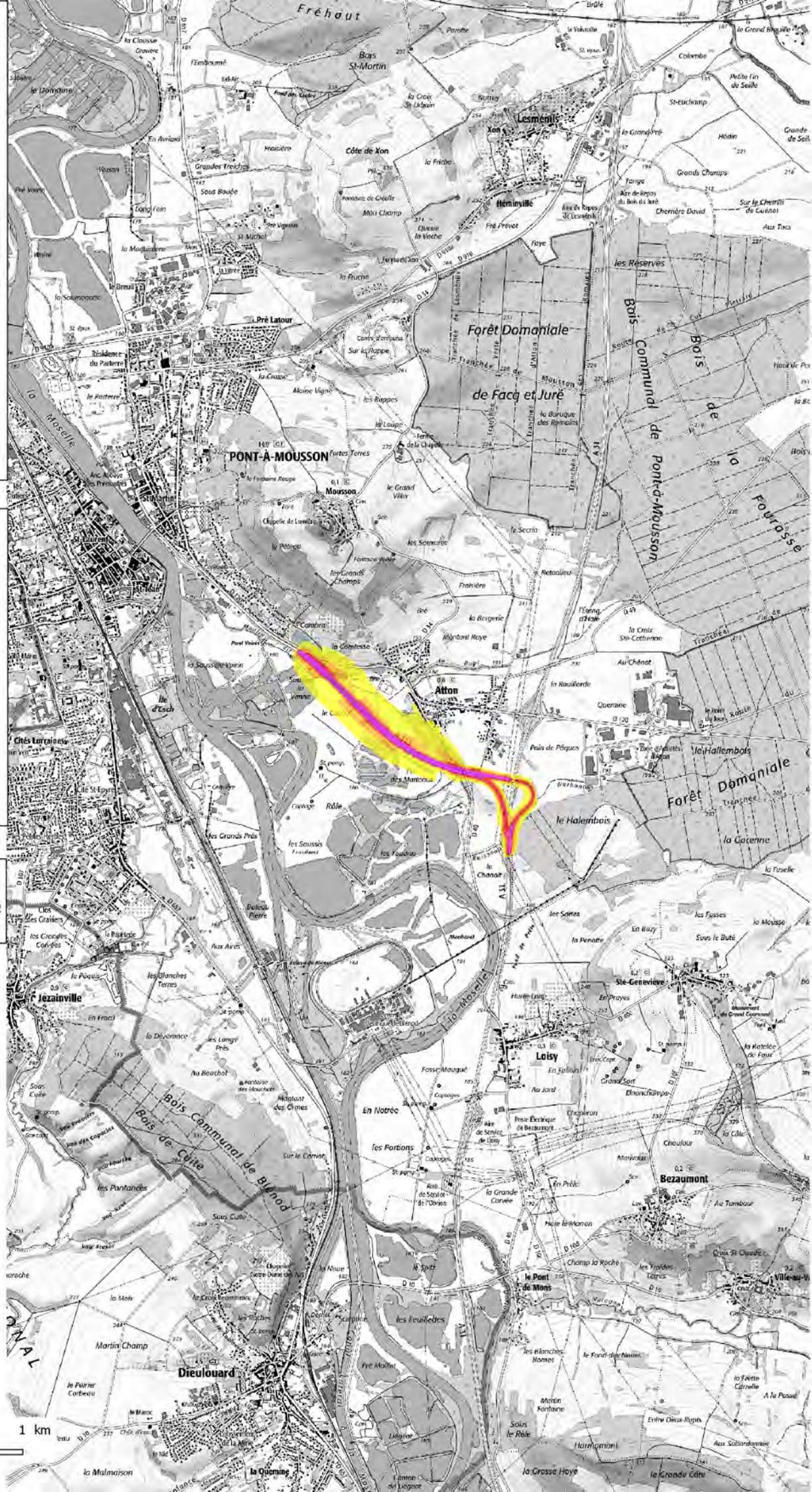
#### Indicateur Lden type A



Norme AFNOR NF S 31-130



Conception : DDT54 / ADUR / VDT  
Sources : CEREMA - ©IGN - SCAN25®  
P:\4\_ETUDES\NUISANCE\BRUIT\_INFRA\ATLAS\_CB  
EsR - 13/08/2018





## Evaluation, prévention et réduction du bruit dans l'environnement

Annexe à l'arrêté préfectoral publiant les cartes de bruit stratégiques  
Article R572-1 et suivants du code de l'environnement

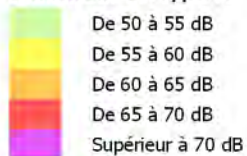
Echéance 2017

### CARTE DE BRUIT STRATEGIQUE

A313

#### Carte de type A Zones exposées au bruit routier

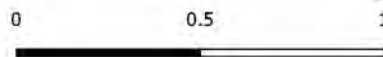
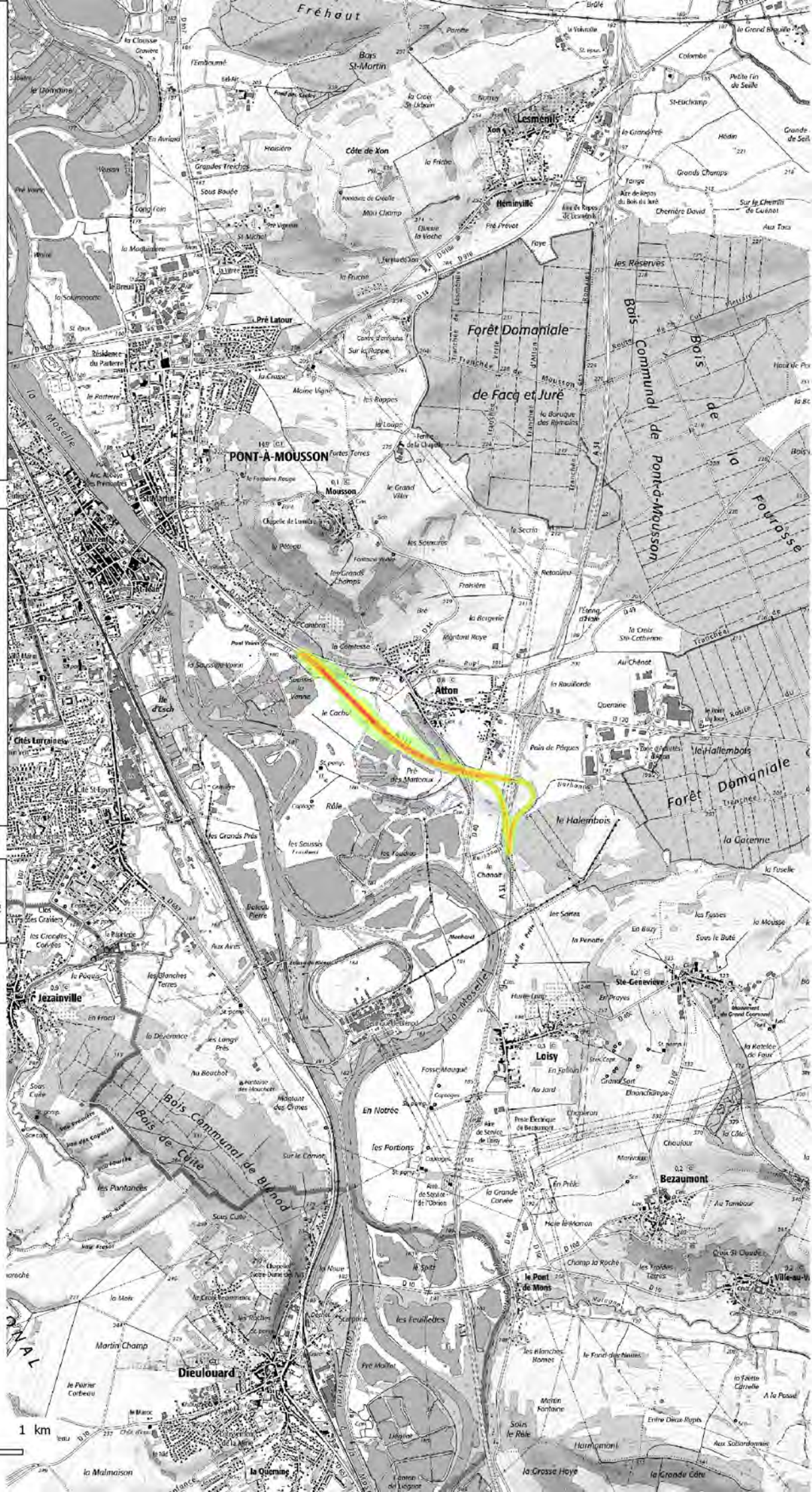
##### Indicateur LN type A



Norme AFNOR NF S 31-130



Conception : DDT54 / ADUR / VDT  
Sources : CEREMA - ©IGN - SCAN25®  
P:\4\_ETUDES\NUISANCE\BRUIT\_INFRA\ATLAS\_CB  
EsR - 13/08/2018





# Evaluation, prévention et réduction du bruit dans l'environnement

Annexe à l'arrêté préfectoral publiant les cartes de bruit stratégiques  
Article R572-1 et suivants du code de l'environnement

Echéance 2017


## CARTE DE BRUIT STRATEGIQUE

A313

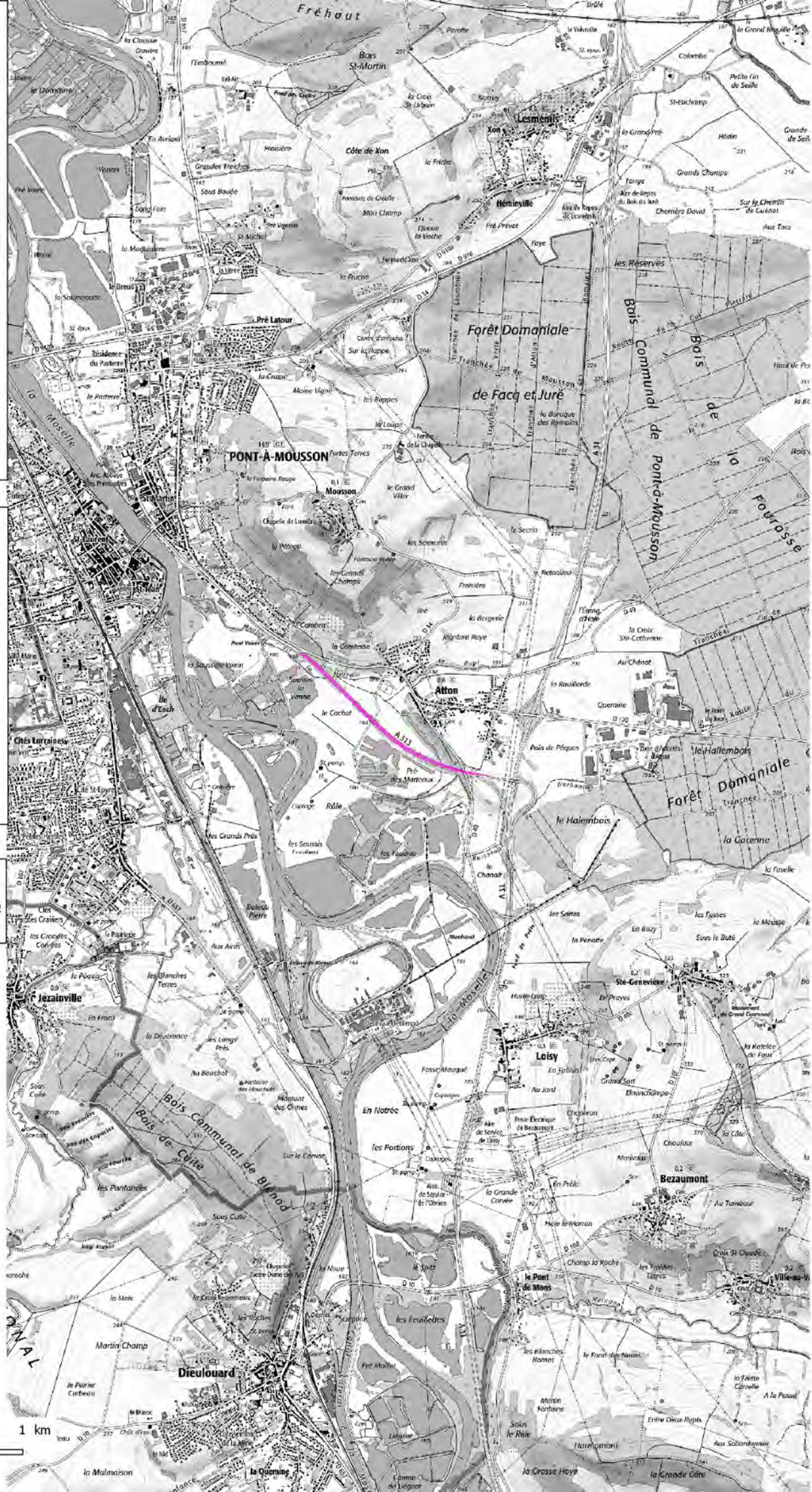
Carte de type C  
Zones où les valeurs limites au droit des habitations sont dépassées

Indicateurs Lden et LN

 Lden > 68 dB

 Ln > 62 dB

Norme AFNOR NF S 31-130



Conception : DDT54 / ADUR / VDT  
Sources : CEREMA - ©IGN - SCAN25®  
P:\4\_ETUDES\NUISANCE\BRUIT\_INFRA\ATLAS\_CB  
EsR - 13/08/2018

