

Evaluation, prévention et réduction du bruit dans l'environnement

Annexe à l'arrêté préfectoral publiant les cartes de bruit stratégiques
 Article R572-1 et suivants du code de l'environnement

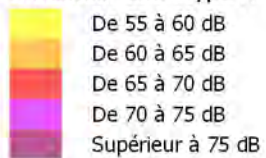
Echéance 2017

CARTE DE BRUIT STRATEGIQUE

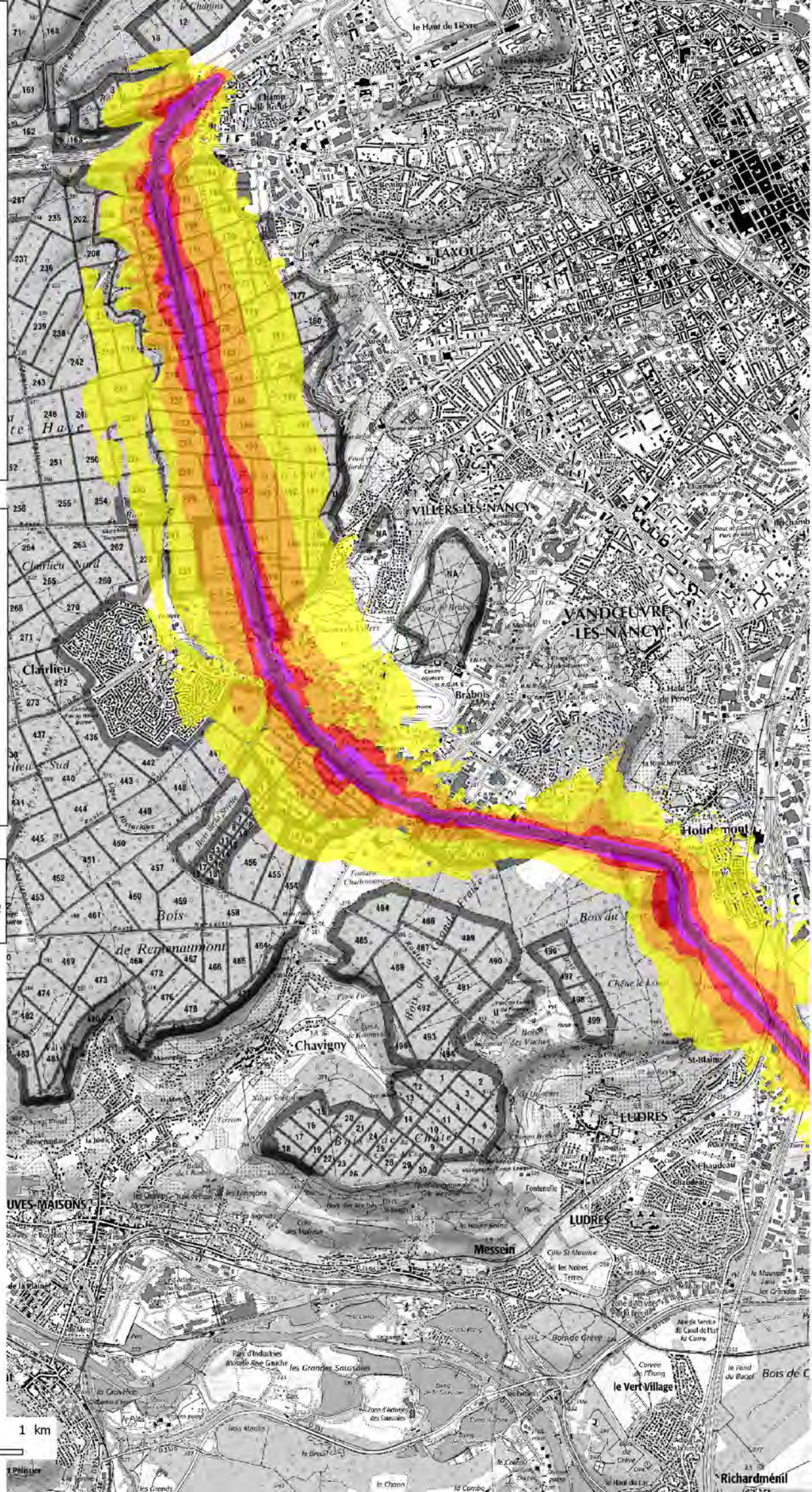
A33 1/4

Carte de type A Zones exposées au bruit routier

Indicateur Lden type A



Norme AFNOR NF S 31-130



Conception : DDT54 / ADUR / VDT
 Sources : CEREMA - IGN - SCAN25®
 P14_ETUDES\NUISANCE\BRUIT_INFRA\ATLAS_CB\EsR - 13/08/2018

0 0.5 1 km

Evaluation, prévention et réduction du bruit dans l'environnement

Annexe à l'arrêté préfectoral publiant les cartes de bruit stratégiques
Article R572-1 et suivants du code de l'environnement

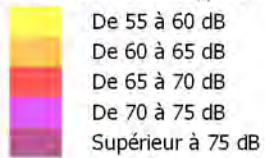
Echéance 2017

CARTE DE BRUIT STRATEGIQUE

A33 2/4

Carte de type A Zones exposées au bruit routier

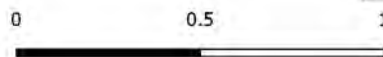
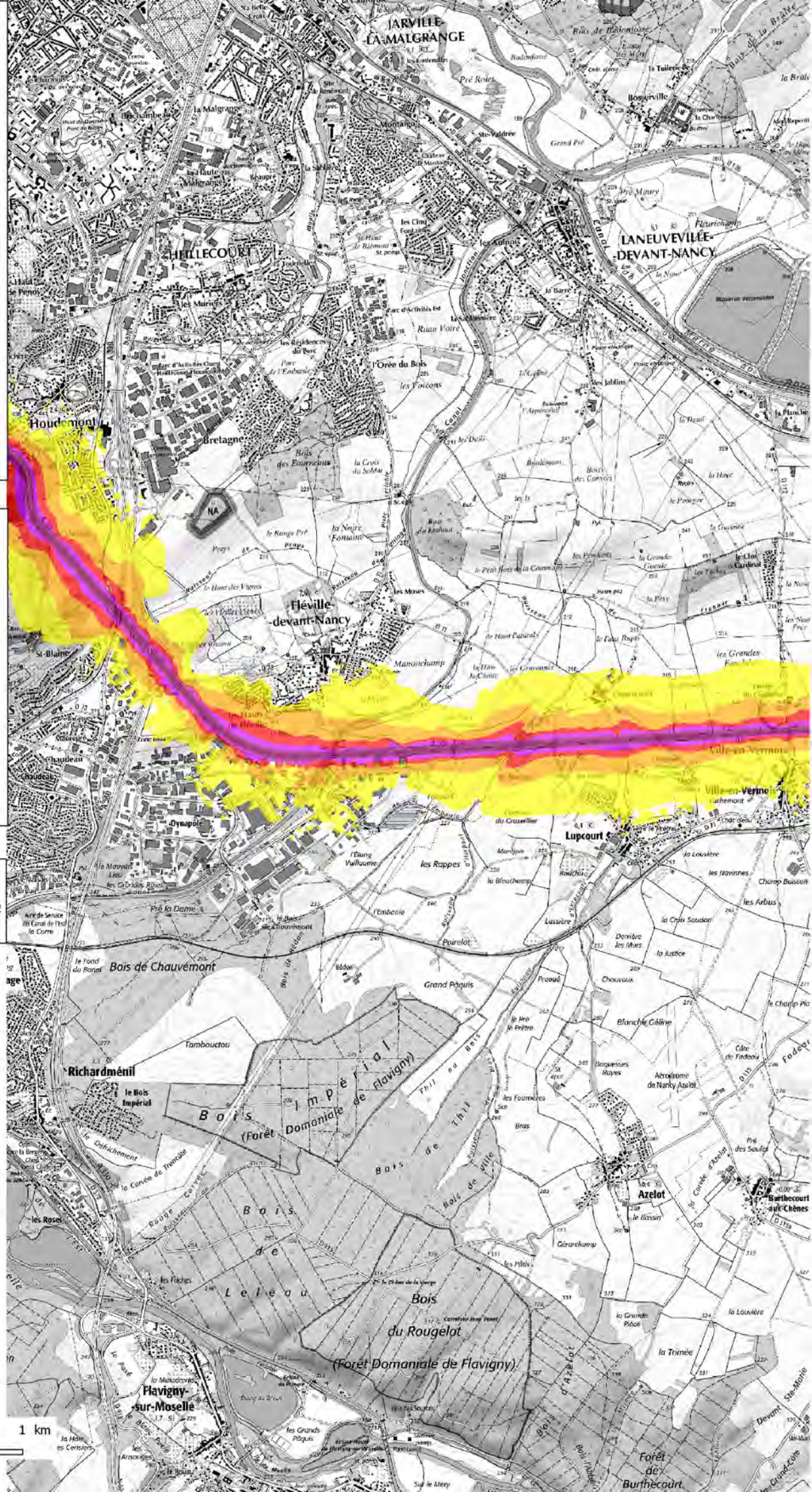
Indicateur Lden type A



Norme AFNOR NF S 31-130



Conception : DDT54 / ADUR / VDT
Sources : CEREMA - © IGN - SCAN25®
P:\4_ETUDES\NUISANCE\BRUIT_INFRA\ATLAS_CB
EsR - 13/08/2018



Evaluation, prévention et réduction du bruit dans l'environnement

Annexe à l'arrêté préfectoral publiant les cartes de bruit stratégiques
Article R572-1 et suivants du code de l'environnement

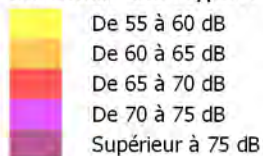
Echéance 2017

CARTE DE BRUIT STRATEGIQUE

A33 3/4

Carte de type A Zones exposées au bruit routier

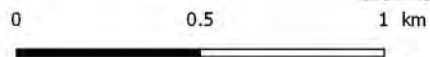
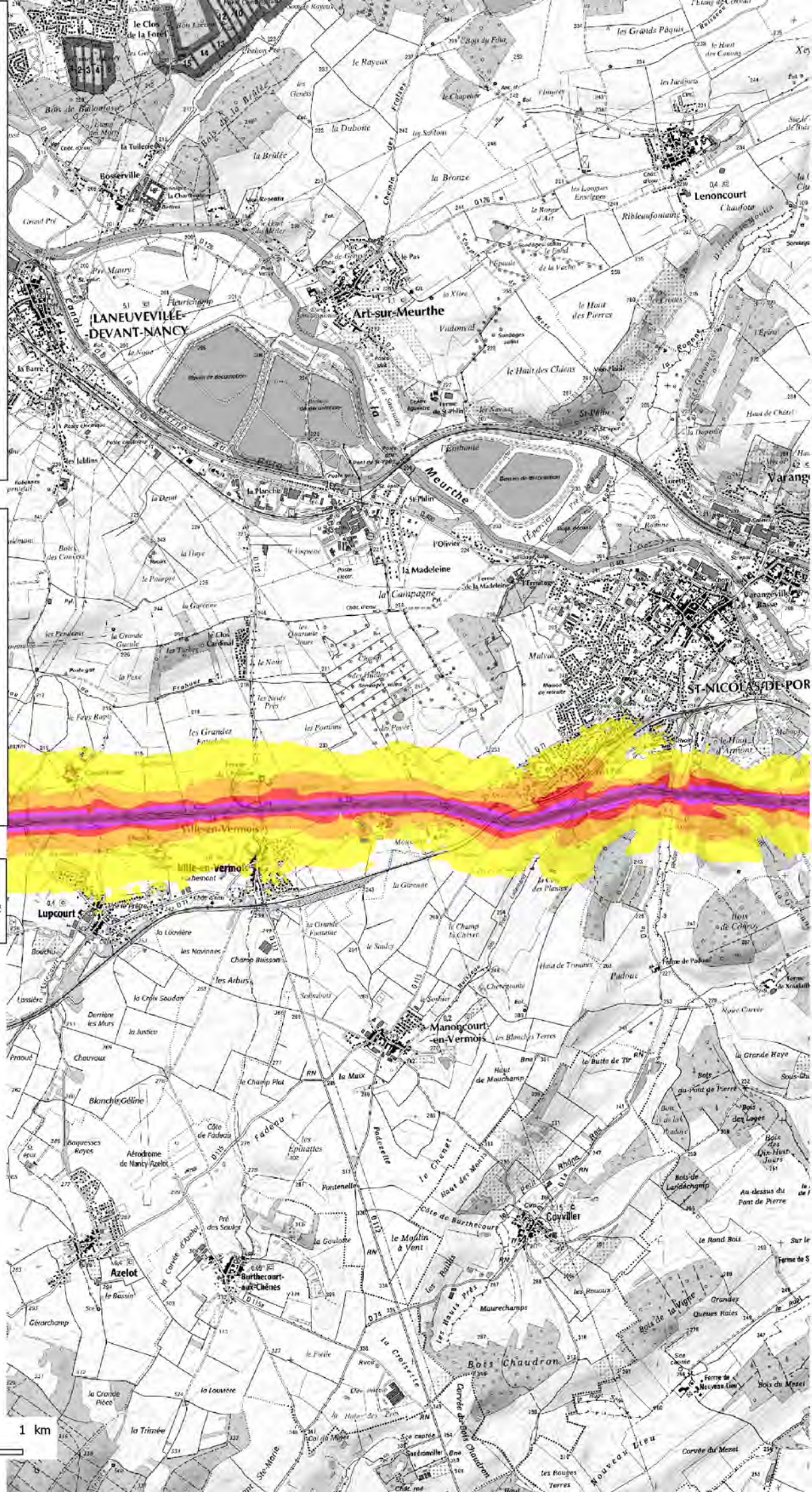
Indicateur Lden type A



Norme AFNOR NF S 31-130



Conception : DDT54 / ADUR / VDT
Sources : CEREMA - IGN - SCAN25®
P:\4_ETUDES\NUISSANCE\BRUIT_INFRA\ATLAS_CB\EsR - 13/08/2018



Evaluation, prévention et réduction du bruit dans l'environnement

Annexe à l'arrêté préfectoral publiant les cartes de bruit stratégiques
Article R572-1 et suivants du code de l'environnement

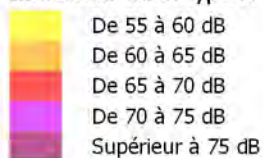
Echéance 2017

CARTE DE BRUIT STRATEGIQUE

A33 4/4

Carte de type A Zones exposées au bruit routier

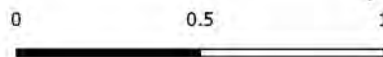
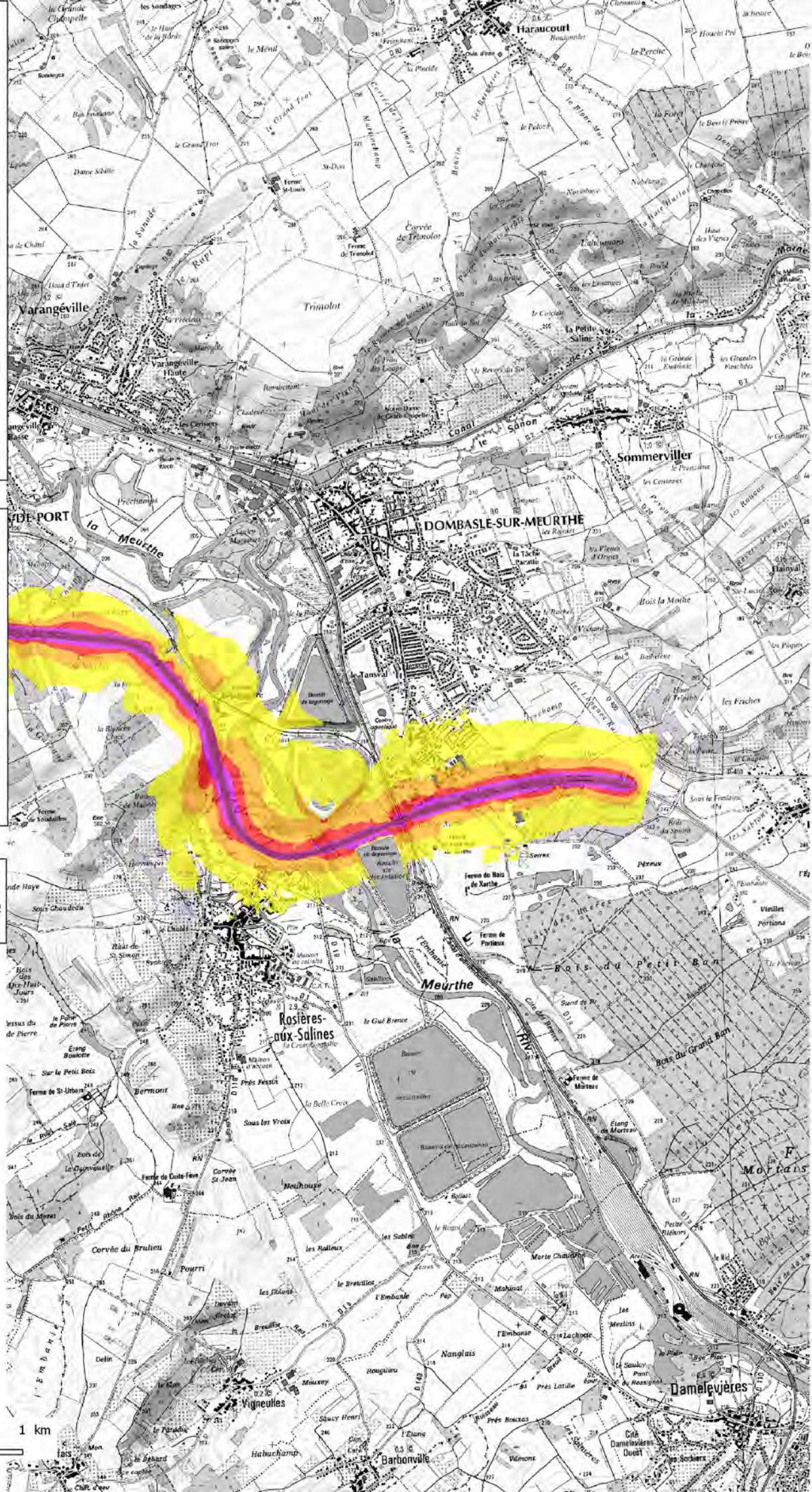
Indicateur Lden type A



Norme AFNOR NF S 31-130



Conception : DDT54 / ADUR / VDT
Sources : CEREMA - IGN - SCAN25®
P:\4_ETUDES\NUISANCE\BRUIT_INFRA\ATLAS_CB\EsR - 13/08/2018



Evaluation, prévention et réduction du bruit dans l'environnement

Annexe à l'arrêté préfectoral publiant les cartes de bruit stratégiques
 Article R572-1 et suivants du code de l'environnement

Echéance 2017

CARTE DE BRUIT STRATEGIQUE

A33 1/4

Carte de type A Zones exposées au bruit routier

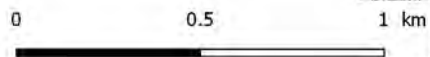
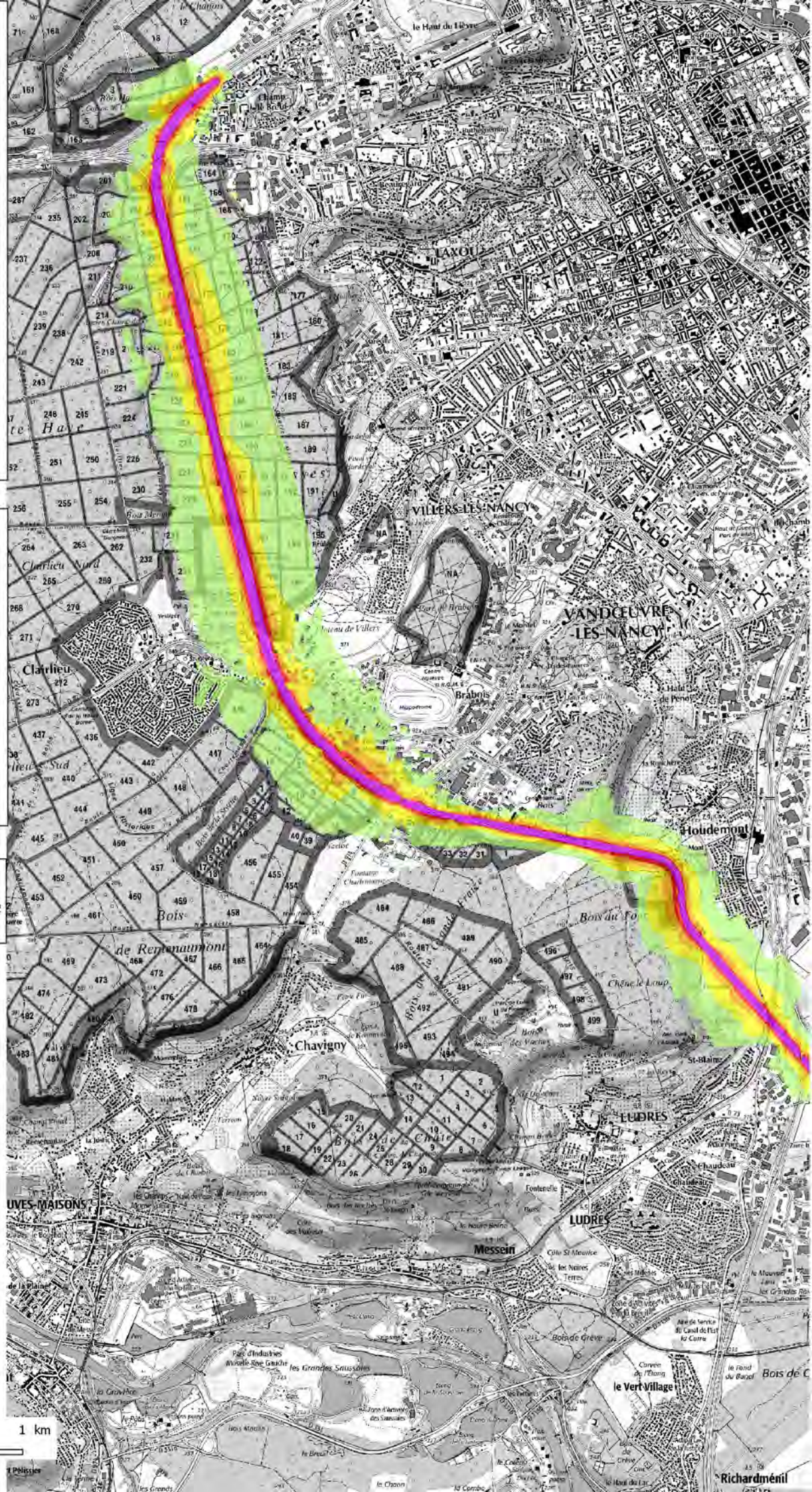
Indicateur LN type A



Norme AFNOR NF S 31-130



Conception : DDT54 / ADUR / VDT
 Sources : CEREMA - IGN - SCAN25®
 P:\4_ETUDES\NUISANCE\BRUIT_INFRA\ATLAS_CB\EsR - 13/08/2018



Evaluation, prévention et réduction du bruit dans l'environnement

Annexe à l'arrêté préfectoral publiant les cartes de bruit stratégiques
Article R572-1 et suivants du code de l'environnement

Echéance 2017

CARTE DE BRUIT STRATEGIQUE

A33 2/4

Carte de type A Zones exposées au bruit routier

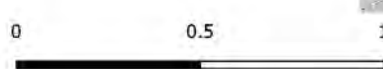
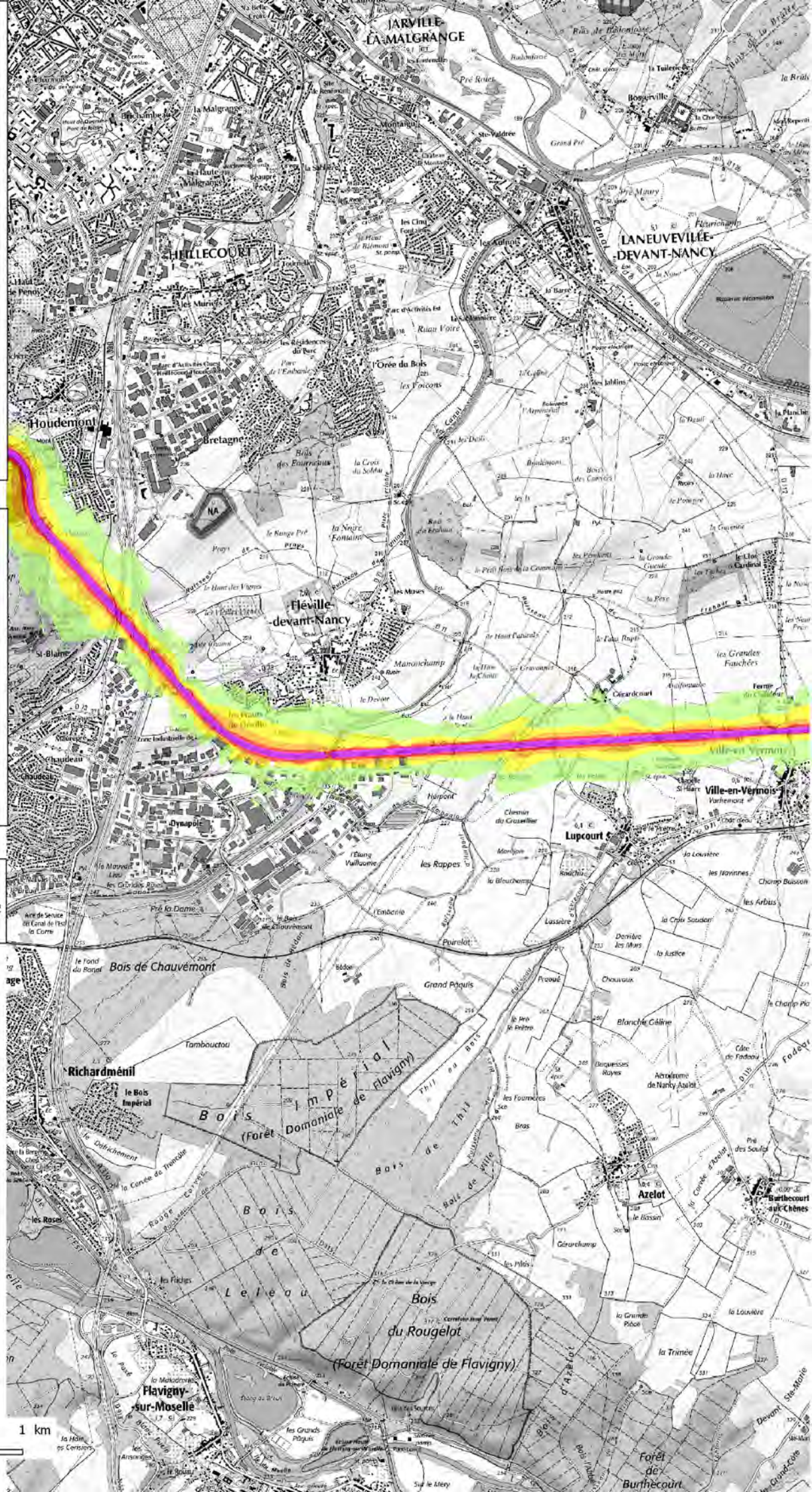
Indicateur LN type A



Norme AFNOR NF S 31-130



Conception : DDT54 / ADUR / VDT
Sources : CEREMA - IGN - SCAN25®
P:\4_ETUDES\NUISANCE\BRUIT_INFRA\ATLAS_CB
EsR - 13/08/2018



Evaluation, prévention et réduction du bruit dans l'environnement

Annexe à l'arrêté préfectoral publiant les cartes de bruit stratégiques
Article R572-1 et suivants du code de l'environnement

Echéance 2017

CARTE DE BRUIT STRATEGIQUE

A33 3/4

Carte de type A Zones exposées au bruit routier

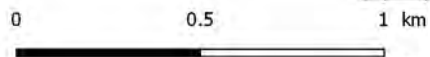
Indicateur LN type A



Norme AFNOR NF S 31-130



Conception : DDT54 / ADUR / VDT
Sources : CEREMA - IGN - SCAN25®
P:\4_ETUDES\NUISANCE\BRUIT_INFRA\ATLAS_CB\EsR - 13/08/2018



Evaluation, prévention et réduction du bruit dans l'environnement

Annexe à l'arrêté préfectoral publiant les cartes de bruit stratégiques
 Article R572-1 et suivants du code de l'environnement

Echéance 2017

CARTE DE BRUIT STRATEGIQUE

A33 4/4

Carte de type A Zones exposées au bruit routier

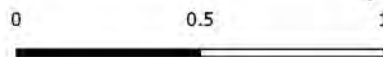
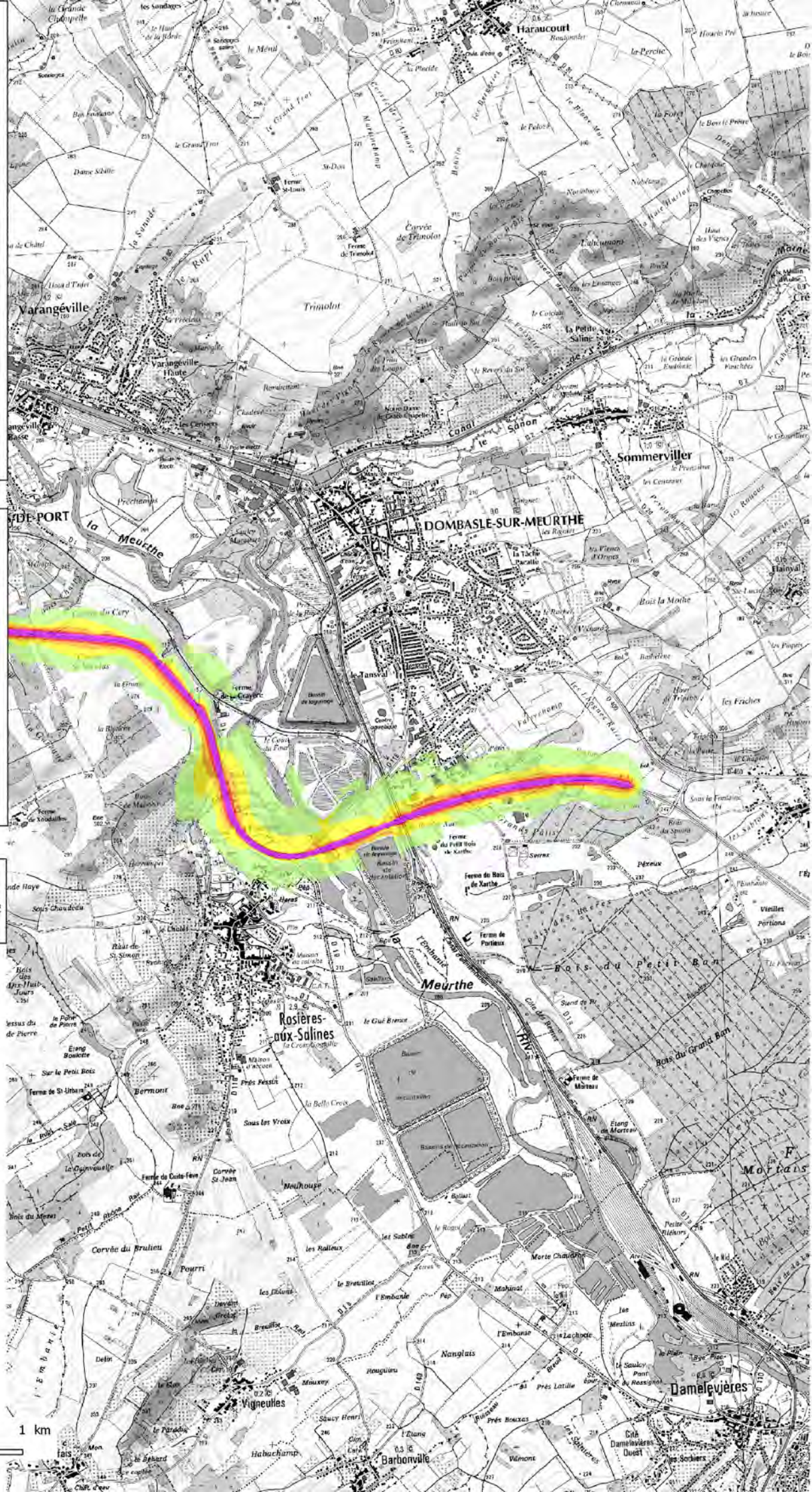
Indicateur LN type A



Norme AFNOR NF S 31-130



Conception : DDT54 / ADUR / VDT
 Sources : CEREMA - ©IGN - SCAN25®
 P\4_ETUDES\NUISANCE\BRUIT_INFRA\ATLAS_CB\EsR - 13/08/2018



Evaluation, prévention et réduction du bruit dans l'environnement

Annexe à l'arrêté préfectoral publiant les cartes de bruit stratégiques
Article R572-1 et suivants du code de l'environnement

Echéance 2017

CARTE DE BRUIT STRATEGIQUE

A33 Carte 1/4

Carte de type B

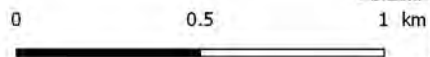
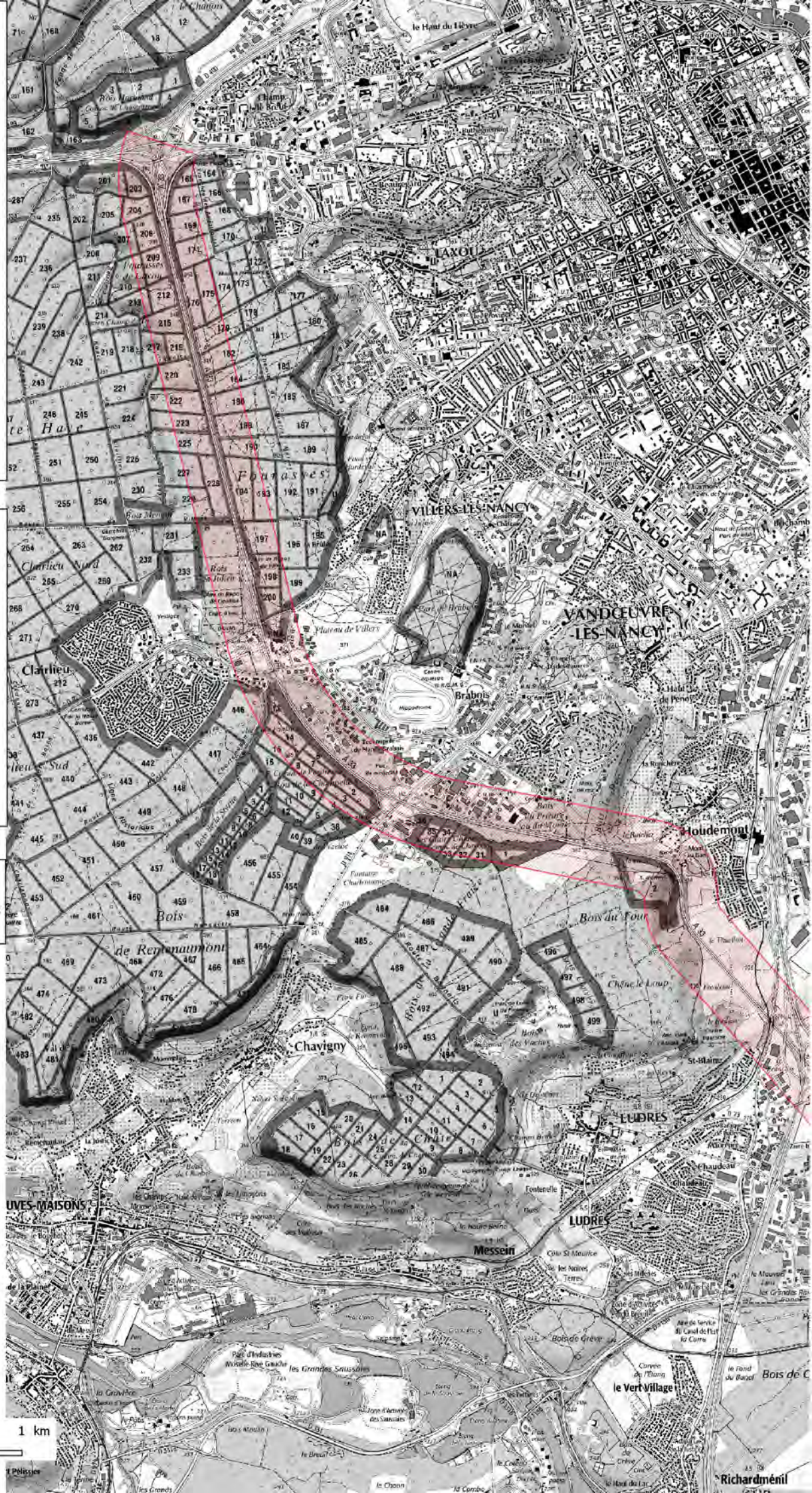
Classement sonore des infrastructures de transport terrestre

Secteur affecté par le bruit

Norme AFNOR NF S 31-130



Conception : DDT54 / ADUR / VDT
Sources : CEREMA - IGN - SCAN25®
P:\4_ETUDES\NUISANCE\BRUIT_INFRA\ATLAS_CB\EsR - 13/08/2018



Evaluation, prévention et réduction du bruit dans l'environnement

Annexe à l'arrêté préfectoral publiant les cartes de bruit stratégiques
Article R572-1 et suivants du code de l'environnement

Echéance 2017

CARTE DE BRUIT STRATEGIQUE

A33 Carte 2/4

Carte de type B

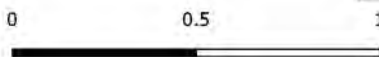
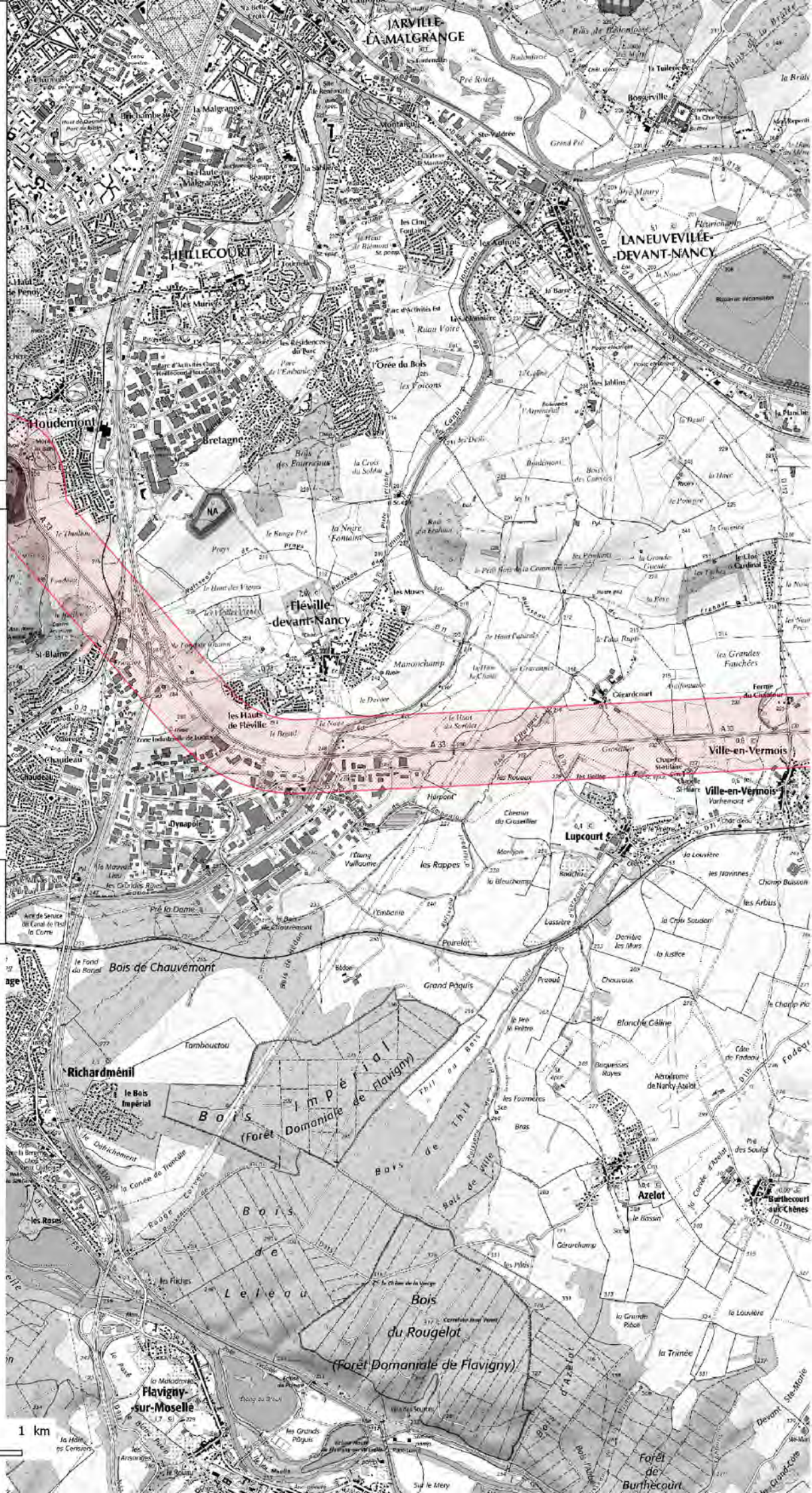
Classement sonore des infrastructures de transport terrestre

Secteur affecté par le bruit

Norme AFNOR NF S 31-130



Conception : DDT54 / ADUR / VDT
Sources : CEREMA - IGN - SCAN25®
P:\4_ETUDES\NUISANCE\BRUIT_INFRA\ATLAS_CB
EsR - 13/08/2018



Evaluation, prévention et réduction du bruit dans l'environnement

Annexe à l'arrêté préfectoral publiant les cartes de bruit stratégiques
Article R572-1 et suivants du code de l'environnement

Echéance 2017

CARTE DE BRUIT STRATEGIQUE

A33 Carte 3/4

Carte de type B

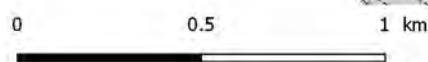
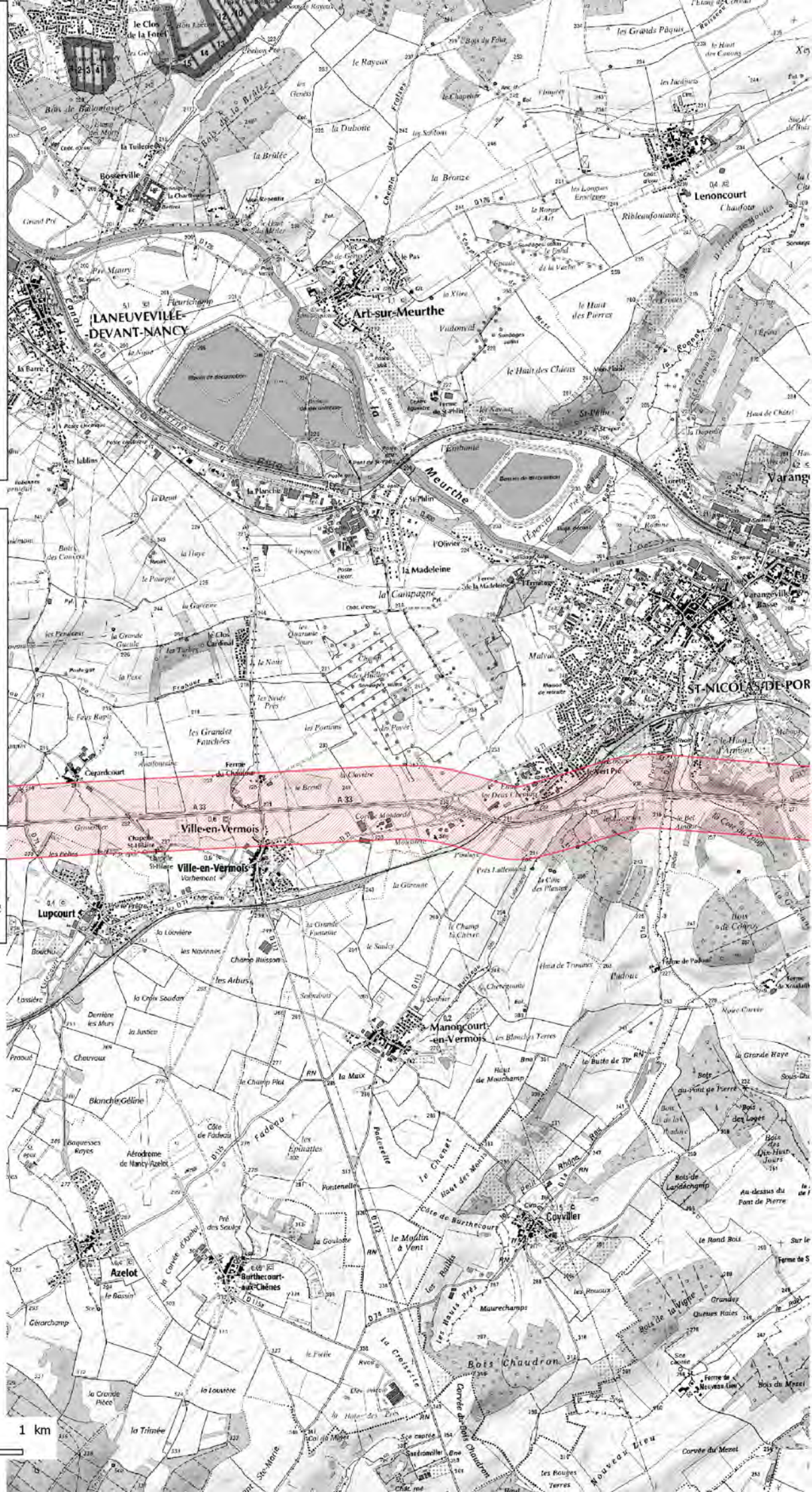
Classement sonore des infrastructures de transport terrestre

Secteur affecté par le bruit

Norme AFNOR NF S 31-130



Conception : DDT54 / ADUR / VDT
Sources : CEREMA - IGN - SCAN25®
P:\4_ETUDES\NUISSANCE\BRUIT_INFRA\ATLAS_CB\EsR - 13/08/2018



Evaluation, prévention et réduction du bruit dans l'environnement

Annexe à l'arrêté préfectoral publiant les cartes de bruit stratégiques
Article R572-1 et suivants du code de l'environnement

Echéance 2017

CARTE DE BRUIT STRATEGIQUE

A33 Carte 4/4

Carte de type B

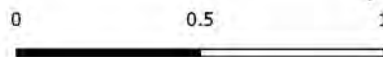
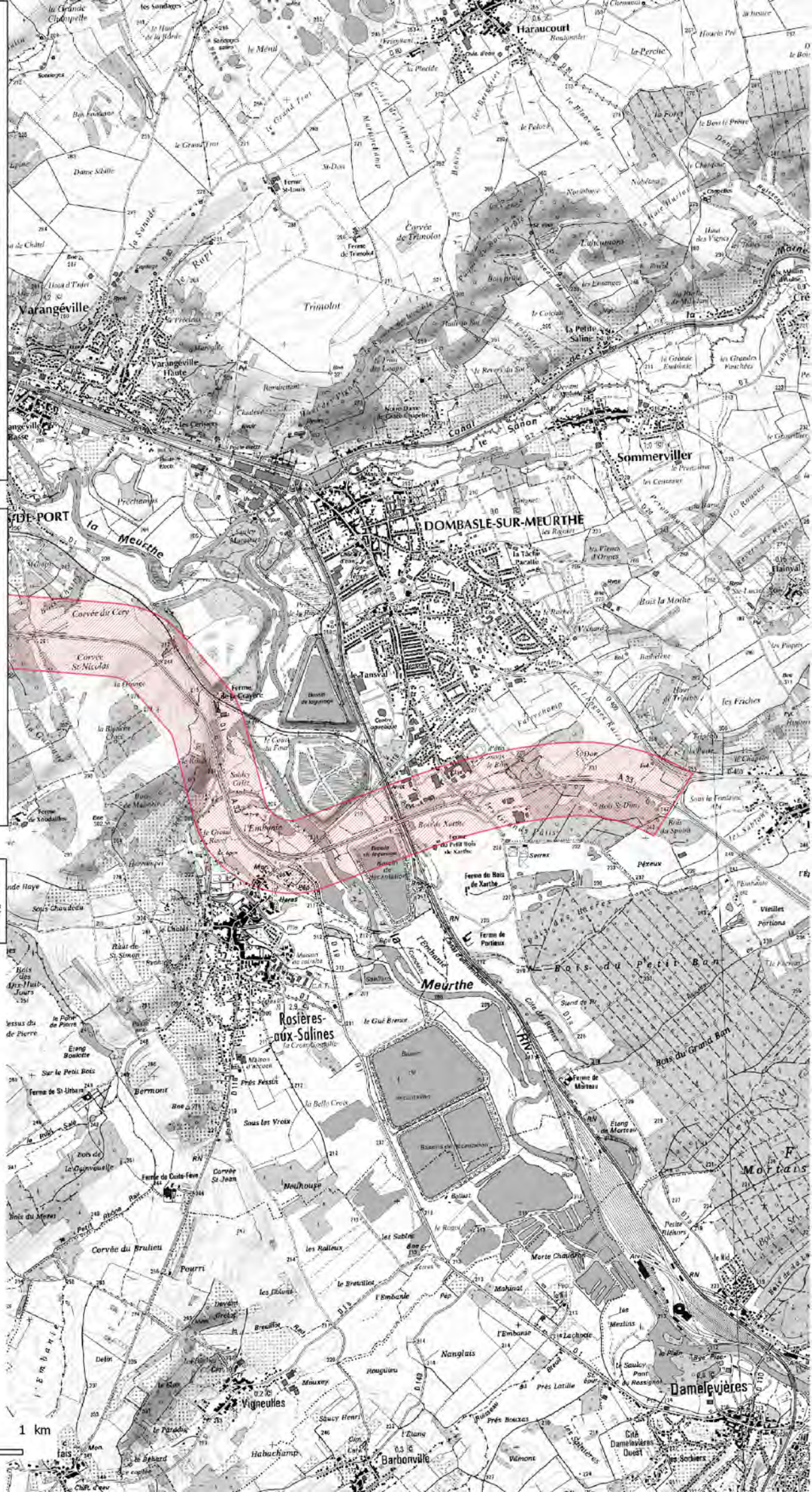
Classement sonore des infrastructures de transport terrestre

Secteur affecté par le bruit

Norme AFNOR NF S 31-130



Conception : DDT54 / ADUR / VDT
Sources : CEREMA - ©IGN - SCAN25®
P\4_ETUDES\NUISANCE\BRUIT_INFRA\ATLAS_CB\EsR - 13/08/2018



Evaluation, prévention et réduction du bruit dans l'environnement

Annexe à l'arrêté préfectoral publiant les cartes de bruit stratégiques
Article R572-1 et suivants du code de l'environnement

Echéance 2017

CARTE DE BRUIT STRATEGIQUE

A33 1/4

Carte de type C
Zones où les valeurs limites au droit des habitations sont dépassées

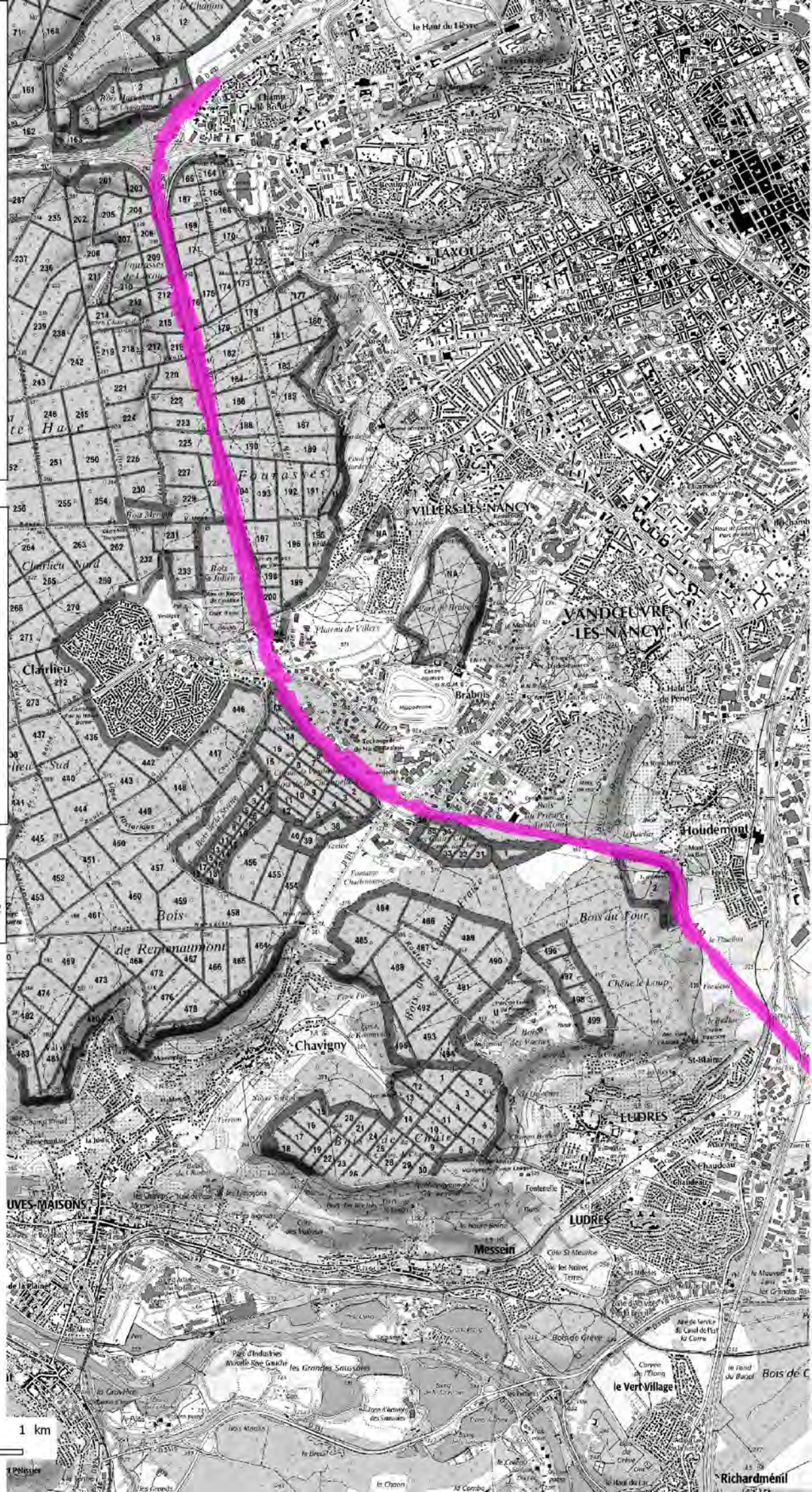
Indicateurs Lden et LN

-  Lden > 68 dB
-  Ln > 62 dB

Norme AFNOR NF S 31-130



Conception : DDT54 / ADUR / VDT
Sources : CEREMA - IGN - SCAN25®
P:\4_ETUDES\NUISANCE\BRUIT_INFRA\ATLAS_CB
EsR - 13/08/2018



Evaluation, prévention et réduction du bruit dans l'environnement

Annexe à l'arrêté préfectoral publiant les cartes de bruit stratégiques
Article R572-1 et suivants du code de l'environnement

Echéance 2017

CARTE DE BRUIT STRATEGIQUE

A33 2/4

Carte de type C
Zones où les valeurs limites au droit des habitations sont dépassées

Indicateurs Lden et LN

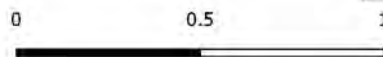
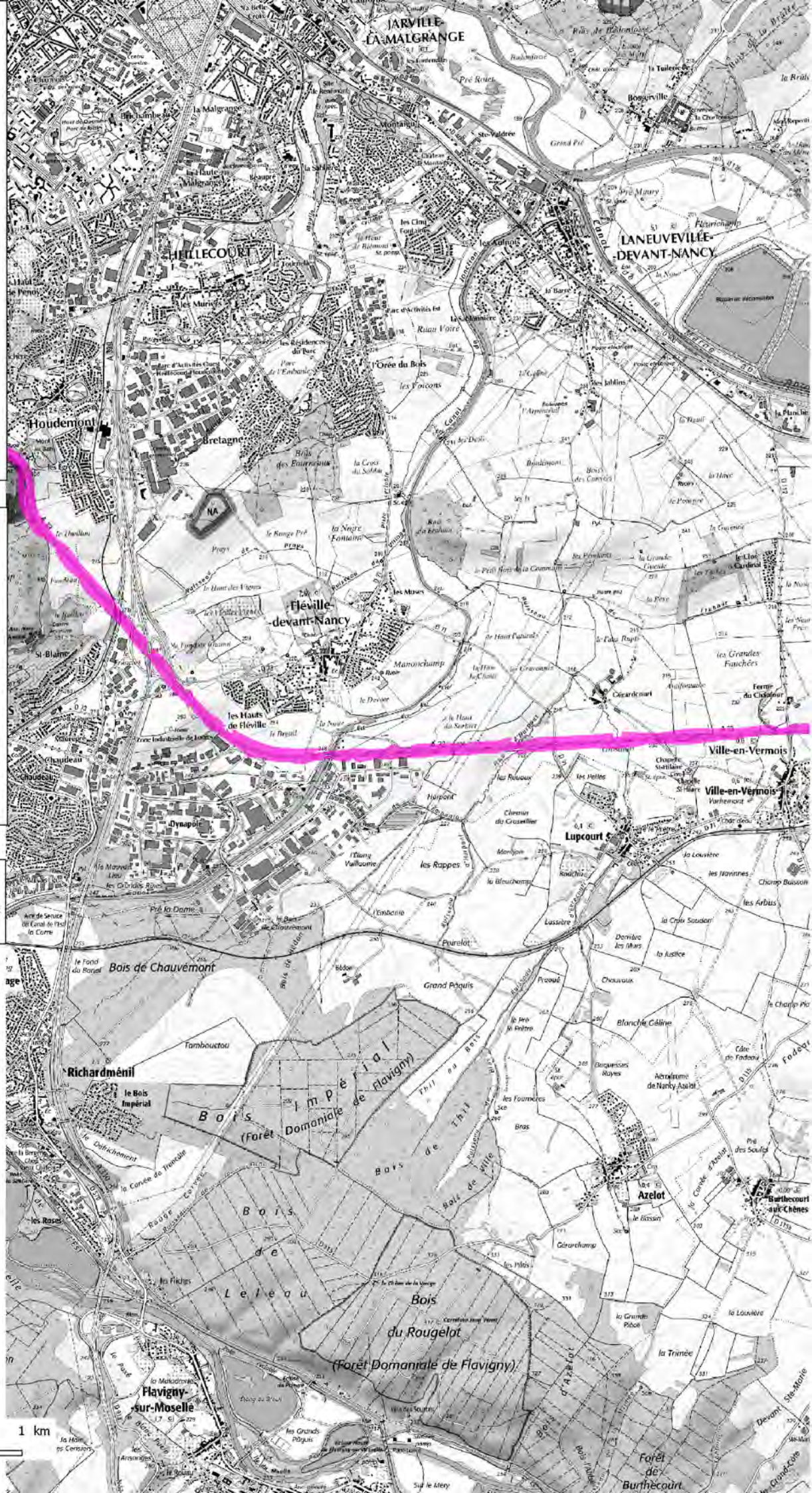
Lden > 68 dB

Ln > 62 dB

Norme AFNOR NF S 31-130



Conception : DDT54 / ADUR / VDT
Sources : CEREMA - IGN - SCAN25®
P:\4_ETUDES\NUISANCE\BRUIT_INFRA\ATLAS_CB
EsR - 13/08/2018



Evaluation, prévention et réduction du bruit dans l'environnement

Annexe à l'arrêté préfectoral publiant les cartes de bruit stratégiques
Article R572-1 et suivants du code de l'environnement

Echéance 2017


CARTE DE BRUIT STRATEGIQUE

A33 3/4

Carte de type C
Zones où les valeurs limites au droit des habitations sont dépassées

Indicateurs Lden et LN

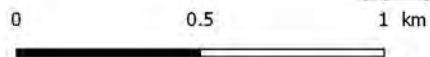
 Lden > 68 dB

 Ln > 62 dB

Norme AFNOR NF S 31-130



Conception : DDT54 / ADUR / VDT
Sources : CEREMA - ©IGN - SCAN25®
P:\4_ETUDES\NUISANCE\BRUIT_INFRA\ATLAS_CB\EsR - 13/08/2018



Evaluation, prévention et réduction du bruit dans l'environnement

Annexe à l'arrêté préfectoral publiant les cartes de bruit stratégiques
Article R572-1 et suivants du code de l'environnement

Echéance 2017

CARTE DE BRUIT STRATEGIQUE

A33 4/4

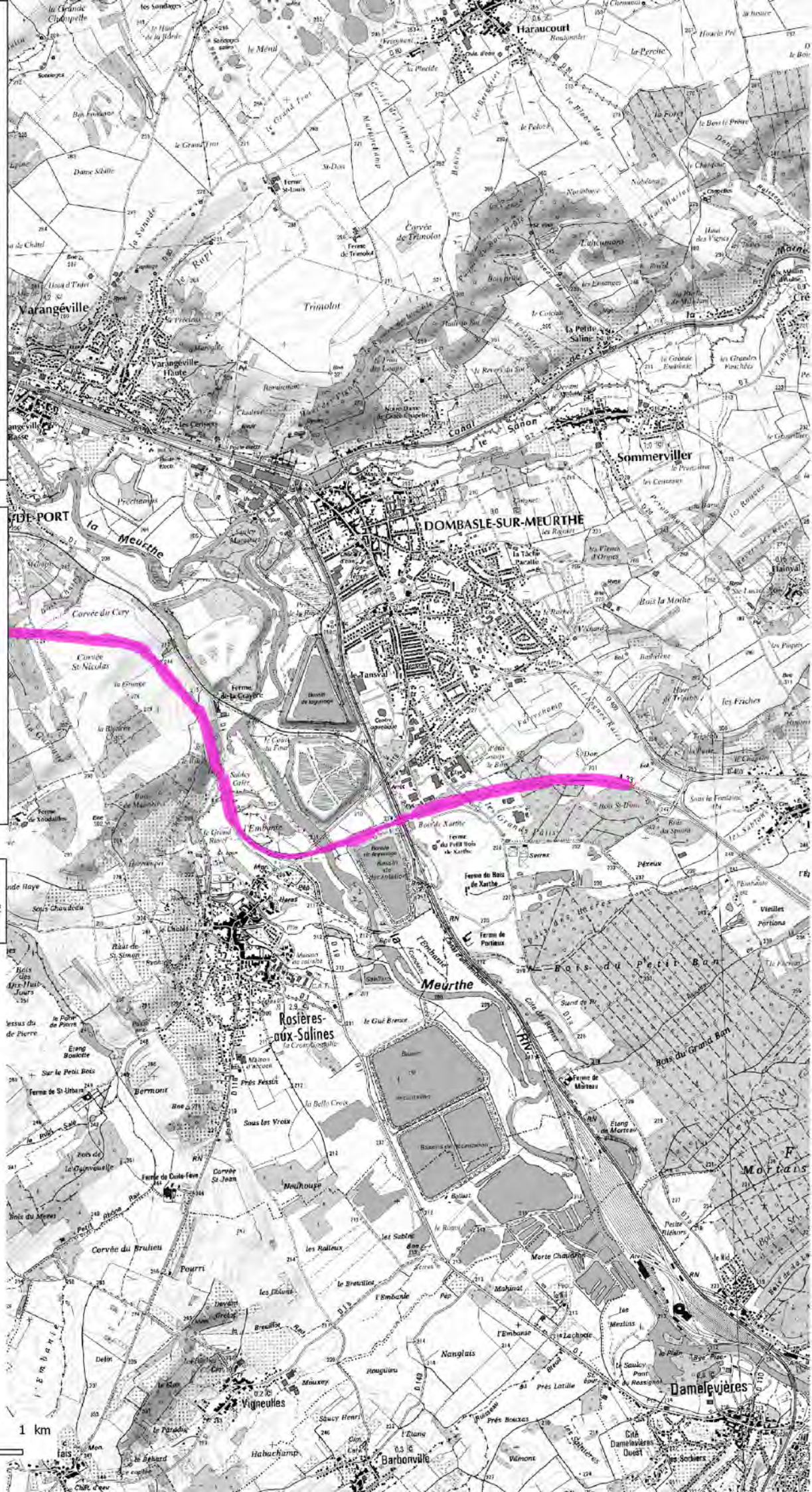
Carte de type C
Zones où les valeurs limites au droit des habitations sont dépassées

Indicateurs Lden et LN

 Lden > 68 dB

 Ln > 62 dB

Norme AFNOR NF S 31-130



Conception : DDT54 / ADUR / VDT
Sources : CEREMA - IGN - SCAN25®
P:\4_ETUDES\NUISANCE\BRUIT_INFRA\ATLAS_CB\EsR - 13/08/2018

