

Direction Départementale des Territoires.

Service aménagement durable, urbanisme, risques
Unité prévention des risques

Plan de Prévention des Risques Miniers

Commune de LABRY

Zonage PPRM

Plan annexé à l'arrêté préfectoral du 26 MAR. 2013
approuvant le PPRM

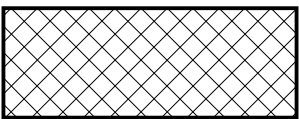
 Pour le Préfet,
le Préfet délégué Général,
Jean-François RAFFY

MARS 2013

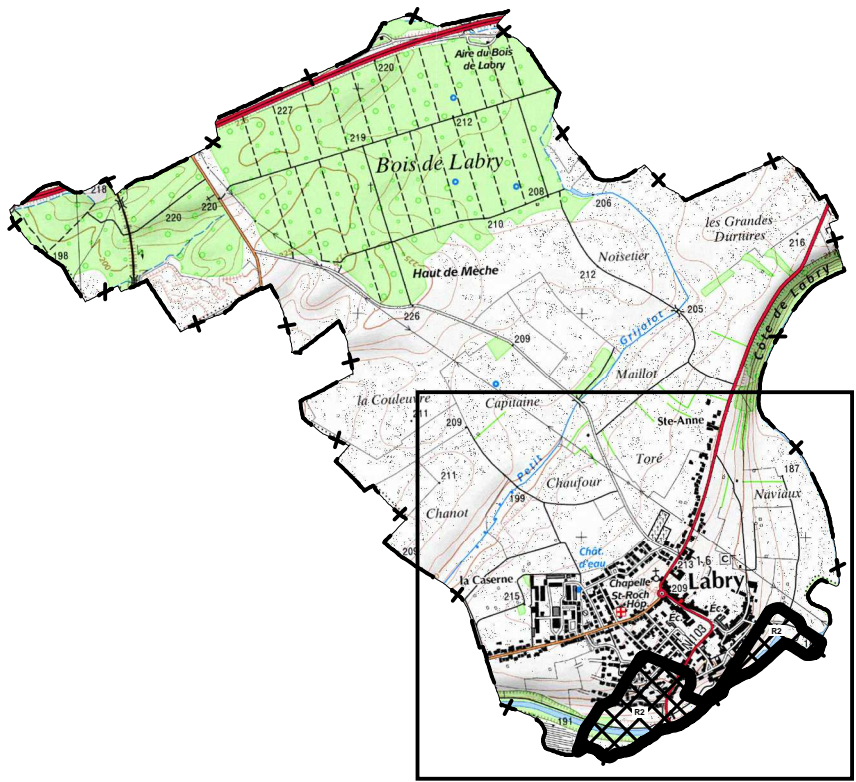
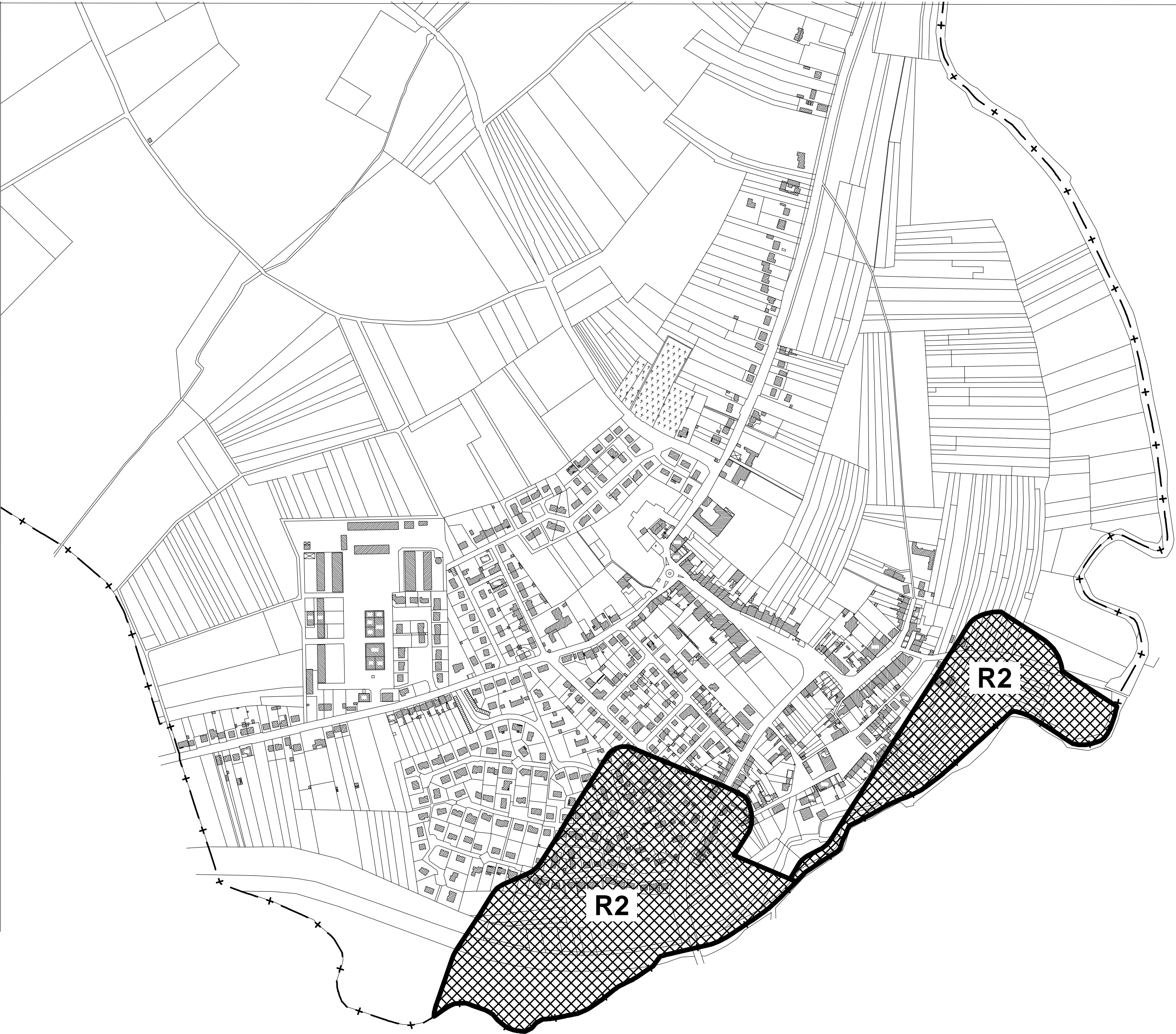
échelle : 1/5 000

Fond :
BD Parcellaire©IGN - 2007
Source : DREAL 05/2010

Légende :



R2



La partie Nord du territoire
communal n'est pas
affectée par les aléas miniers.

Conditions d'utilisation.

* Cette carte fait partie d'un P.P.R. (loi n°95-101 du 02/02/1995).
* Elle prend en compte les risques connus à la date d'approbation du PPR

* Le fond cadastral sur lequel elle est dessinée fait l'objet d'un droit réservé.
Toute utilisation en dehors de ces conditions ne saurait engager la responsabilité de l'administration.