

## Plan de Prévention des Risques Miniers Commune de HATRIZE

### Zonage PPRM

Plan annexé à l'arrêté préfectoral du 26 MAR. 2013  
approuvant le PPRM

Pour le Préfet,  
le Maire, M. GÉRALD

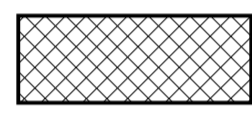
pour le Maire,  
M. RAFFY

MARS 2013

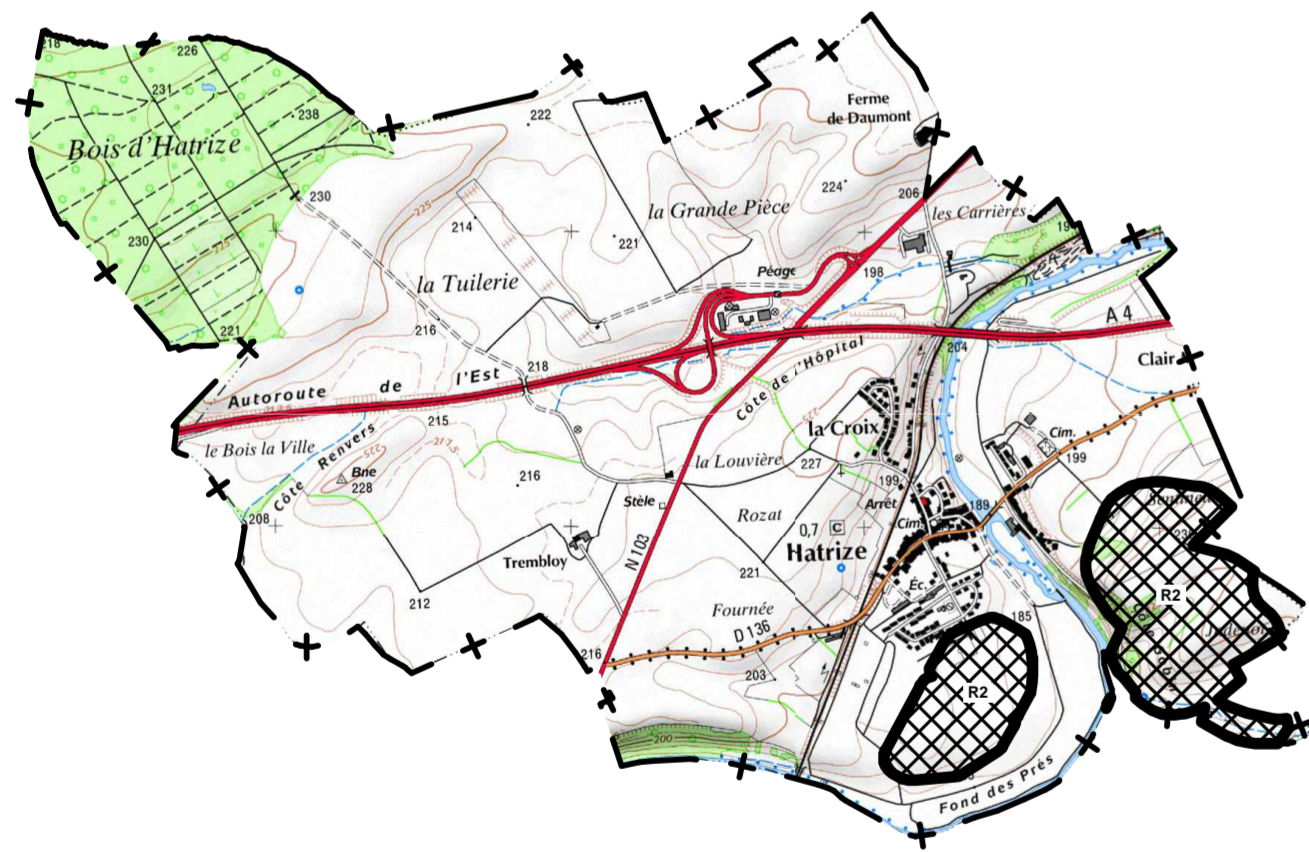
ECHELLE : 1/5000

Fond :  
SD Parcelsat/DIGN - 2007  
Source: DREAL 03/2010

Légende :

 R2

**La partie ouest du territoire  
communal n'est pas  
affectée par les aléas miniers.**



#### Conditions d'utilisation.

\* Cette carte fait partie d'un P.P.R. (loi n°95-101 du 02/02/1995).  
\* Elle prend en compte les risques connus à la date d'approbation du PPR

\* Le fond cadastral sur lequel elle est dessinée fait l'objet d'un droit réservé.  
Toute utilisation en dehors de ces conditions ne saurait engager la responsabilité de l'administration.