

Plan de Prévention des Risques Miniers
**Commune de CONFLANS
-en-JARNISY**

Zonage PPRM

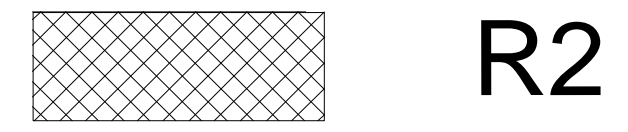
Plan annexé à l'arrêté préfectoral du 26 MAR. 2013
approuvant le PPRM

Pour le Préfet,
le Maire, M. Jean-Louis RAFFY

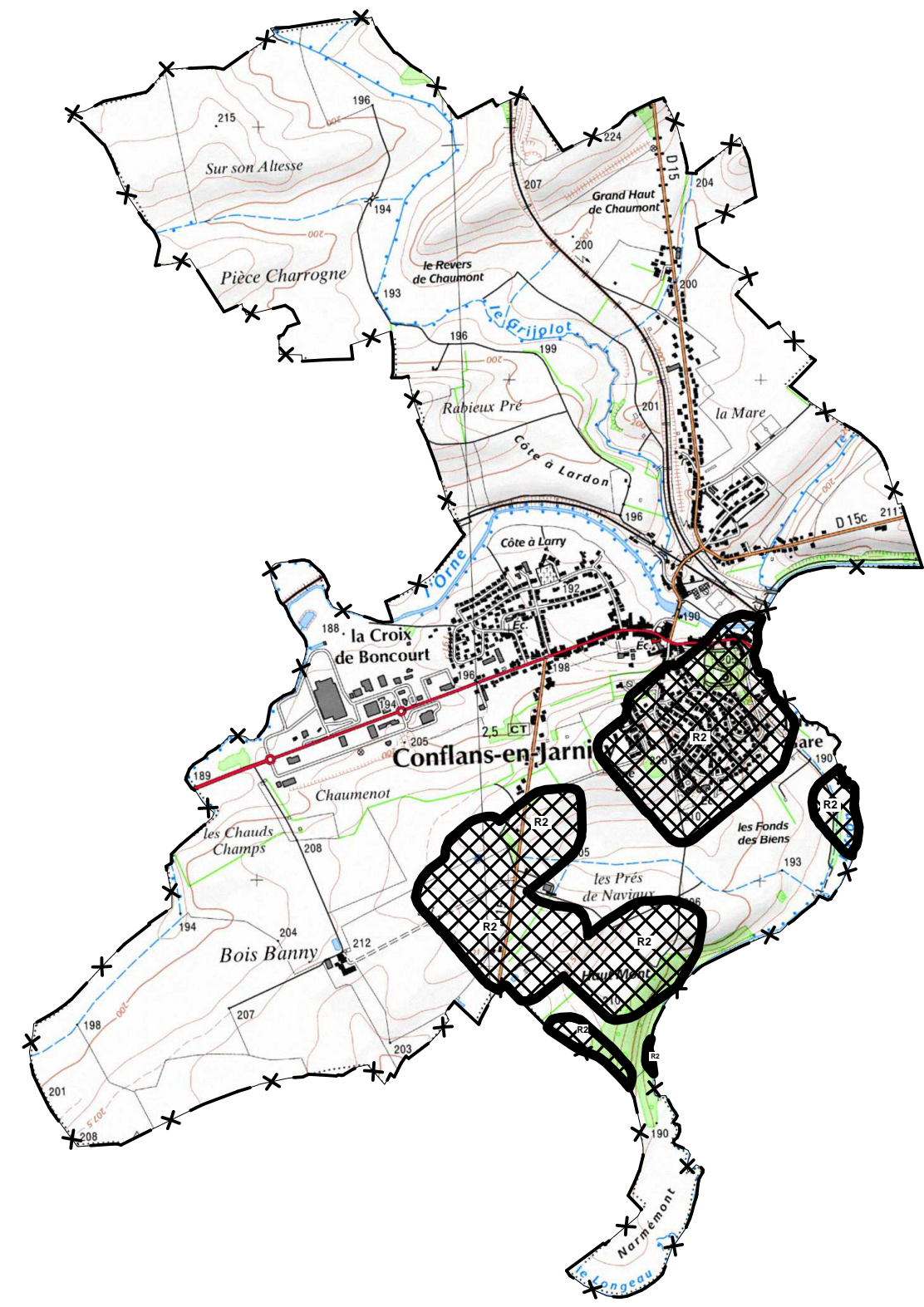
ECHELLE : 1/5000

Fond :
BD Parcelair/IGN - 2007
Source : ORFAL 03/2010

Légende :



La partie Nord du territoire
communal n'est pas affectée
par les aléas miniers.



Conditions d'utilisation.

* Cette carte fait partie d'un P.P.R. (loi n°95-101 du 02/02/1995).
* Elle prend en compte les risques connus à la date d'approbation du PPR.
* Le fond cadastral sur lequel elle est dessinée fait l'objet d'un droit réservé.
Toute utilisation en dehors de ces conditions ne saurait engager la responsabilité de l'administration.

