

## 4.7a Les ratios financiers obligatoires du secteur communal

### Ratios financiers des communes par strate de population en 2021

	Ratio 1	Ratio 2	Ratio 2 bis	Ratio 3	Ratio 4	Ratio 5	Ratio 6	Ratio 7	Ratio 9	Ratio 10	Ratio 11
	€/ h	€/ h	€/ h	€/ h	€/ h	€/ h	€/ h	%	%	%	%
France métropolitaine hors Paris	971	538	686	1 170	297	851	177	56,4	90,9	25,4	72,8
France métropolitaine y compris Paris	1 037	552	697	1 235	301	950	171	54,6	91,6	24,3	76,9
Outre-mer	1 270	410	490	1 425	264	961	235	65,8	94,8	18,6	67,4
<b>France</b>	<b>1 044</b>	<b>548</b>	<b>691</b>	<b>1 241</b>	<b>299</b>	<b>950</b>	<b>173</b>	<b>55,1</b>	<b>91,7</b>	<b>24,1</b>	<b>76,6</b>
Communes en France métropolitaine											
Moins de 3 500 hab.	669	361	428	852	301	611	158	44,5	87,6	35,3	71,7
3 500 à 10 000 hab.	911	501	662	1 121	304	774	154	56,5	88,6	27,1	69,0
Moins de 10 000 hab.	757	412	513	951	302	671	157	49,8	88,0	31,8	70,6
10 000 hab. ou plus hors Paris	1 206	676	876	1 412	292	1 050	199	61,0	93,0	20,7	74,4

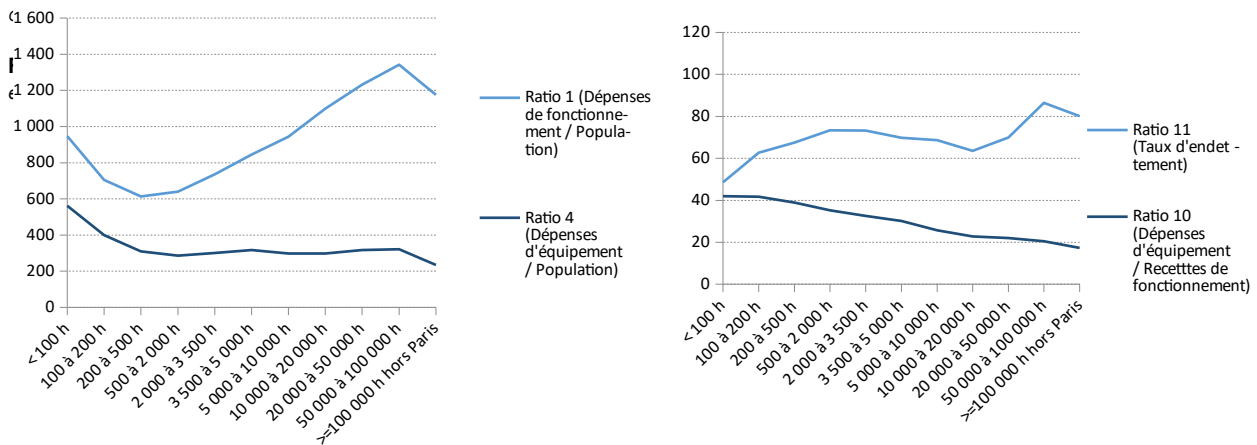
Source : DGCL - Donnée DGFIP, comptes de gestion, budgets principaux - opérations réelles ; INSEE (population totale en 2021 - année de référence 2018).

Les montants sont calculés hors gestion active de la dette.

Communes en France métropolitaine	Ratio 1	Ratio 2	Ratio 2 bis	Ratio 3	Ratio 4	Ratio 5	Ratio 6	Ratio 7	Ratio 9	Ratio 10	Ratio 11
	€/ h	€/ h	€/ h	€/ h	€/ h	€/ h	€/ h	%	%	%	%
Moins de 100 hab.	947	375	379	1 338	562	650	265	22,9	78,8	42,0	48,6
100 à 200 hab.	705	314	333	959	400	601	203	28,3	83,4	41,7	62,7
200 à 500 hab.	613	312	328	795	309	537	164	35,1	87,3	38,9	67,5
500 à 2 000 hab.	641	348	411	812	286	596	155	44,7	88,2	35,2	73,4
2 000 à 3 500 hab.	736	415	528	926	301	679	152	51,3	87,9	32,5	73,3
3 500 à 5 000 hab.	845	468	610	1 047	316	731	154	54,0	88,2	30,2	69,8
5 000 à 10 000 hab.	944	517	688	1 158	298	796	154	57,6	88,7	25,7	68,7
10 000 à 20 000 hab.	1 099	594	804	1 305	297	829	170	60,4	91,0	22,8	63,5
20 000 à 50 000 hab.	1 232	686	902	1 440	317	1 006	201	62,3	92,6	22,0	69,9
50 000 à 100 000 hab.	1 342	736	995	1 574	322	1 360	212	61,7	94,1	20,4	86,4
100 000 hab. ou plus hors Paris	1 175	698	825	1 359	235	1 088	213	59,1	94,5	17,3	80,0

Source : DGCL - Donnée DGFIP, comptes de gestion, budgets principaux - opérations réelles ; INSEE (population totale en 2021 - année de référence 2018).

Les montants sont calculés hors gestion active de la dette.



Source : DGCL - Donnée DGFIP, comptes de gestion, budgets principaux - opérations réelles ; INSEE (population totale en 2021 - année de référence 2018).

Hors gestion active de la dette.

Champ : France métropolitaine.

## 4.7c Les ratios financiers obligatoires du secteur communal

### Ratios financiers des groupements de communes à fiscalité propre en 2021 <sup>(a)</sup>

	Ratio 1 €/ h	Ratio 2 €/ h	Ratio 2 bis €/ h	Ratio 3 €/ h	Ratio 4 €/ h	Ratio 5 €/ h	Ratio 6 €/ h	Ratio 7 %	Ratio 9 %	Ratio 10 %	Ratio 11 %
France métropolitaine	380	234	71	470	109	401	93	40,1	88,8	23,2	85,4
Outre-Mer	395	140	78	465	107	238	57	25,0	88,9	23,1	51,2
<b>France</b>	<b>380</b>	<b>231</b>	<b>72</b>	<b>470</b>	<b>109</b>	<b>396</b>	<b>92</b>	<b>39,6</b>	<b>88,8</b>	<b>23,2</b>	<b>84,3</b>
Groupements de communes à fiscalité propre <sup>(a)</sup> (France) :											
Métropoles et Communautés urbaines <sup>(a)</sup>	415	285	89	544	150	624	144	39,6	86,9	27,6	114,7
Communautés d'agglomération	402	221	61	482	96	376	87	39,1	90,6	19,9	78,0
Communautés de communes à FPU	326	194	59	389	86	204	49	40,8	88,9	22,1	52,4
Communautés de communes à FA	308	143	119	367	68	152	21	36,4	88,8	18,5	41,4

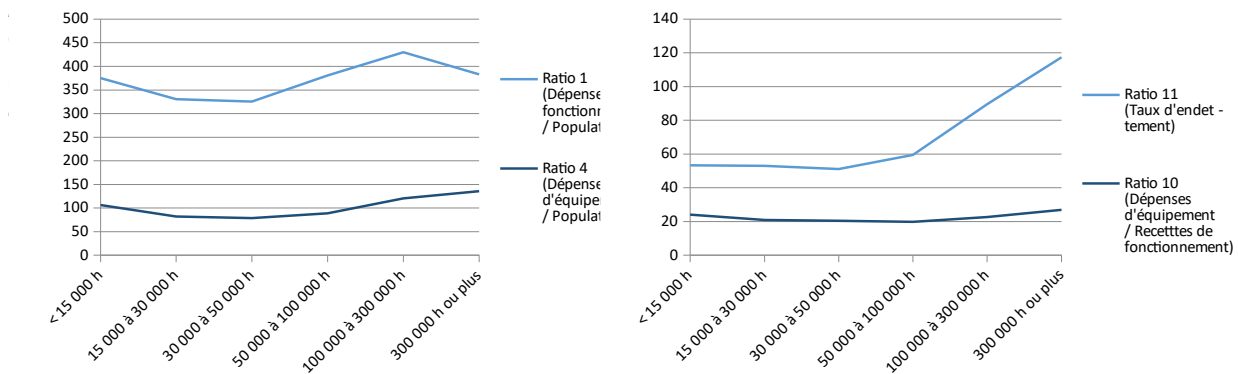
Source : DGCL - Donnée DGFIP, comptes de gestion, budgets principaux - opérations réelles ; INSEE (population totale en 2021 - année de référence 2018).

Hors gestion active de la dette.

(a) Hors métropole de Lyon, mais y compris métropole du grand Paris (MGP) et établissements publics territoriaux (EPT) de la MGP.

Groupements de communes à fiscalité propre <sup>(a)</sup> (France) :	Ratio 1 €/ h	Ratio 2 €/ h	Ratio 2 bis €/ h	Ratio 3 €/ h	Ratio 4 €/ h	Ratio 5 €/ h	Ratio 6 €/ h	Ratio 7 %	Ratio 9 %	Ratio 10 %	Ratio 11 %
Moins de 15 000 hab.	375	212	114	443	106	236	44	40,1	90,8	24,0	53,3
15 000 à 30 000 hab.	330	188	71	393	82	208	44	40,3	88,9	20,8	52,9
30 000 à 50 000 hab.	325	185	54	385	79	197	52	42,7	89,7	20,4	51,2
50 000 à 100 000 hab.	381	202	64	450	89	268	72	40,3	90,3	19,7	59,5
100 000 à 300 000 hab.	430	227	84	530	120	475	94	39,2	89,4	22,7	89,5
300 000 hab. ou plus <sup>(a)</sup>	383	290	65	504	136	591	146	38,2	86,8	26,9	117,4

Source : DGCL - Donnée DGFIP, comptes de gestion, budgets principaux - opérations réelles ; INSEE (population totale en 2021 - année de référence 2018).



Source : DGCL - Donnée DGFIP, comptes de gestion, budgets principaux - opérations réelles ; INSEE (population totale en 2021 - année de référence 2018).

Hors gestion active de la dette.

(a) Hors métropole de Lyon, mais y compris métropole du grand Paris (MGP) et établissements publics territoriaux (EPT) de la MGP.

## 4.8 Les ratios financiers obligatoires des départements et des régions

### Ratios financiers des conseils départementaux par strate de population en 2021

	Ratio 1 €/h	Ratio 2 €/h	Ratio 2 bis €/h	Ratio 3 €/h	Ratio 4 €/h	Ratio 5 €/h	Ratio 6 €/h	Ratio 7 %	Ratio 9 %	Ratio 10 %	Ratio 11 %
France métropolitaine	901	67	117	1079	117	504	123	21,1	88,6	10,9	46,6
Outre-mer	1191	29	43	1391	148	332	241	29,1	88,5	10,6	23,8
<b>France</b>	<b>908</b>	<b>66</b>	<b>115</b>	<b>1087</b>	<b>118</b>	<b>499</b>	<b>125</b>	<b>21,3</b>	<b>88,6</b>	<b>10,9</b>	<b>45,9</b>
France métropolitaine											
Moins de 250 000 hab.	1040	48	96	1284	168	615	227	26,8	86,7	13,1	47,9
250 000 à 500 000 hab.	953	58	100	1148	127	538	155	23,0	88,3	11,0	46,9
500 000 à 1 000 000 hab.	832	58	91	1009	108	433	122	21,6	87,3	10,7	42,9
Plus de 1 000 000 habitants	913	77	140	1080	115	525	102	19,5	89,7	10,7	48,6

Source : DGCL - Donnée DGFIP, comptes de gestion, budgets principaux - opérations réelles ; INSEE (population totale en 2021 - année de référence 2018).

Champ : France y compris Mayotte et Collectivité européenne d'Alsace. Hors métropole de Lyon et Ville de Paris (comptées avec le secteur communal).

Hors gestion active de la dette.

### Ratios financiers des conseils régionaux et des collectivités territoriales uniques (CTU) en 2021

	Ratio 1 €/h	Ratio 2 €/h	Ratio 2 bis €/h	Ratio 3 €/h	Ratio 4 €/h	Ratio 5 €/h	Ratio 6 €/h	Ratio 7 %	Ratio 9 %	Ratio 10 %	Ratio 11 %
<b>Régions</b>											
Auvergne-Rhône-Alpes	271	10	0	367	50	328	0	16,5	80,5	13,7	89,5
Bourgogne-Franche-Comté	356	14	32	441	40	380	0	17,9	85,5	9,0	86,4
Bretagne	278	8	10	366	58	416	0	18,0	81,4	15,9	113,6
Centre-Val de Loire	343	12	9	393	43	344	0	15,6	93,4	10,9	87,5
Grand Est	373	10	7	470	36	468	0	15,5	86,7	7,7	99,7
Hauts-de-France	379	9	22	439	36	527	0	16,7	92,9	8,2	120,0
Ile-de-France	207	10	-171	286	53	494	0	17,7	77,8	18,5	172,7
Normandie	340	8	34	429	46	192	0	18,9	83,3	10,8	44,9
Nouvelle-Aquitaine	306	9	16	384	49	435	0	20,8	86,5	12,6	113,2
Occitanie	344	8	31	415	78	507	0	16,5	88,2	18,8	122,4
Pays-de-la-Loire	275	9	0	332	52	518	0	16,3	92,3	15,6	156,1
Provence-Alpes-Côte d'Azur	284	8	1	375	35	552	0	19,5	82,2	9,3	147,3
Ensemble des régions métropolitaines	299	10	-21	379	49	445	0	17,4	85,2	12,9	117,4
<b>Régions d'outre-mer (ROM)</b>											
Guadeloupe	622	7	-1	754	365	1 096	0	31,0	90,4	48,4	145,4
La Réunion	483	4	11	640	231	1 522	0	36,2	87,1	36,1	237,8
<b>Ensemble régions</b>	<b>304</b>	<b>10</b>	<b>-20</b>	<b>385</b>	<b>53</b>	<b>463</b>	<b>0</b>	<b>18,0</b>	<b>85,3</b>	<b>13,8</b>	<b>120,3</b>
<b>Collectivités territoriales uniques et de Corse</b>											
Corse	2 721	56	105	3 282	445	2 727	311	24,5	87,2	13,6	83,1
Martinique	2 394	43	101	2 617	396	2 273	389	25,7	96,9	15,1	86,8
Guyane	1 384	22	50	1 591	354	502	189	41,5	89,8	22,3	31,6
<b>Régions et CTU</b>	<b>332</b>	<b>10</b>	<b>-19</b>	<b>417</b>	<b>58</b>	<b>485</b>	<b>4</b>	<b>19,0</b>	<b>85,8</b>	<b>14,0</b>	<b>116,3</b>

En 2021, la CVAE disparaît, compensée par une nouvelle fraction de TVA. Les reversements de fiscalité sont pour certaines régions supérieurs aux contributions directes, d'où certains montants d'impôts locaux négatifs.

Source : DGCL - Donnée DGFIP, comptes de gestion, budgets principaux - opérations réelles ; INSEE (population totale en 2021 - année de référence 2018).

Champ : France hors Mayotte.

Hors gestion active de la dette.