








Légende :

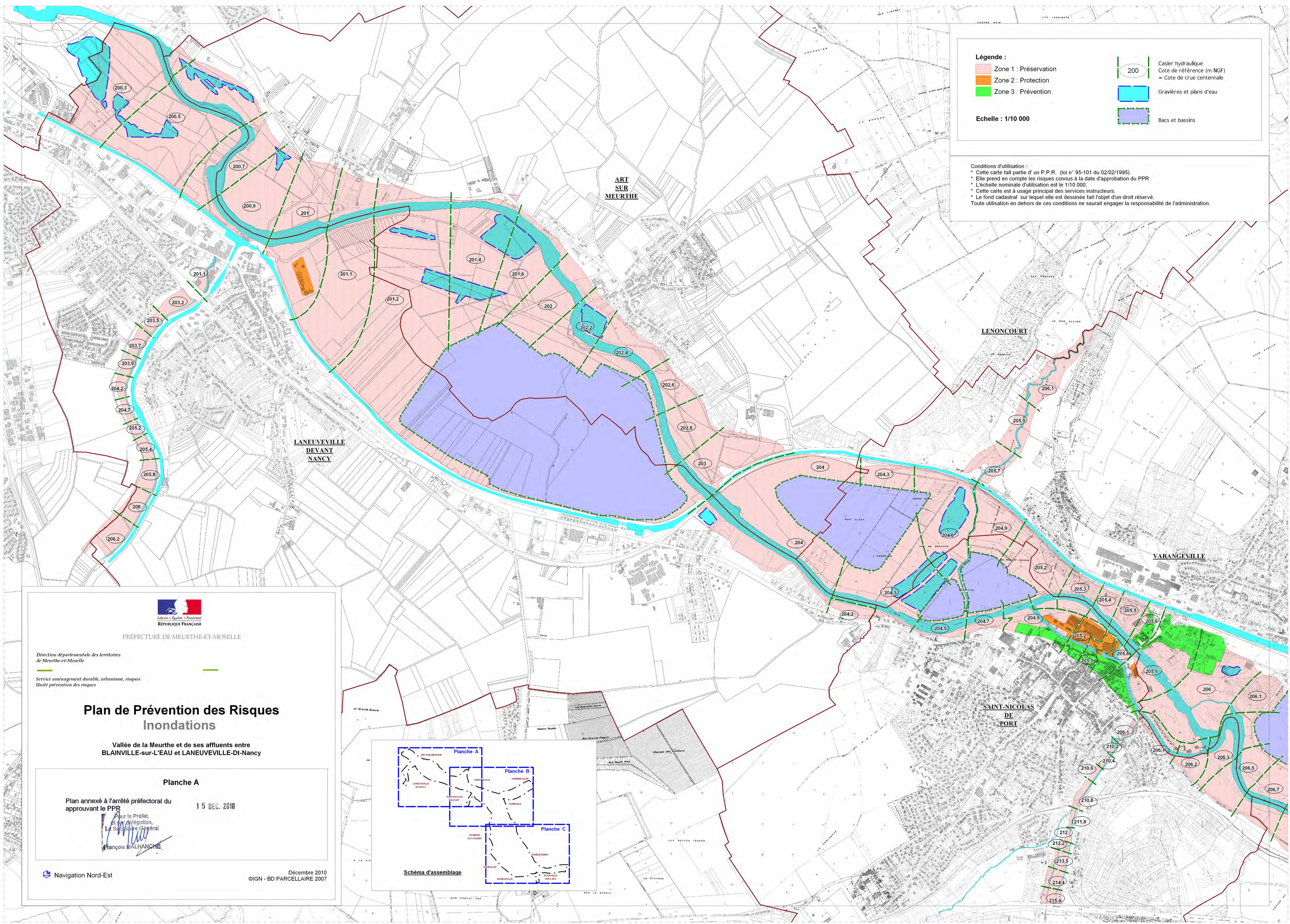
	Zone 1 : Préservation		Casier hydraulique
	Zone 2 : Protection		Cote de référence (m NGF) = Cote de crue centennale
	Zone 3 : Prévention		Gravières et plans d'eau
			Bacs et bassins

Echelle : 1/10 000

Conditions d'utilisation :

- * Cette carte fait partie d'un P.P.R. (loi n° 95-101 du 02/02/1995).
- * Elle prend en compte les risques connus à la date d'approbation du PPR.
- * L'échelle nominale d'utilisation est le 1/10 000.
- * Cette carte est à usage principal des services instructeurs.
- * Le fond cadastral sur lequel elle est dessinée fait l'objet d'un droit réservé.

Toute utilisation en dehors de ces conditions ne saurait engager la responsabilité de l'administration.



PRÉFECTURE DE MEURTHE-ET-MOSELLE

Direction départementale des territoires
de Meurthe-et-Moselle

Service aménagement durable, urbanisme, risques
Unité prévention des risques

Plan de Prévention des Risques Inondations

Vallée de la Meurthe et de ses affluents
BLAINVILLE-sur-L'EAU et LANEUVEVILLE-Dt-Nancy

Planche A

Plan annexé à l'arrêté préfectoral du
approuvant le PPR

15 DEC. 2010

Pour le Préfet,
et par déléguation,
Le Secrétaire Général
François MALHANCHE

Navigation Nord-Est

Décembre 2010
©IGN - BD PARCELLAIRE 2007

