



PRÉFET DE MEURTHE-ET-MOSELLE

Direction Départementale des Territoires.

Service aménagement durable, urbanisme, risques  
Unité prévention des risques

MARS 2015

# Plan de Prévention des Risques Miniers

Commune de Serrouville

## Zonage PPRM

Plan annexé à l'arrêté préfectoral de  
approuvant le PPRM 21 MAI 2015

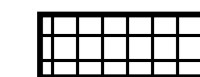


le Préfet



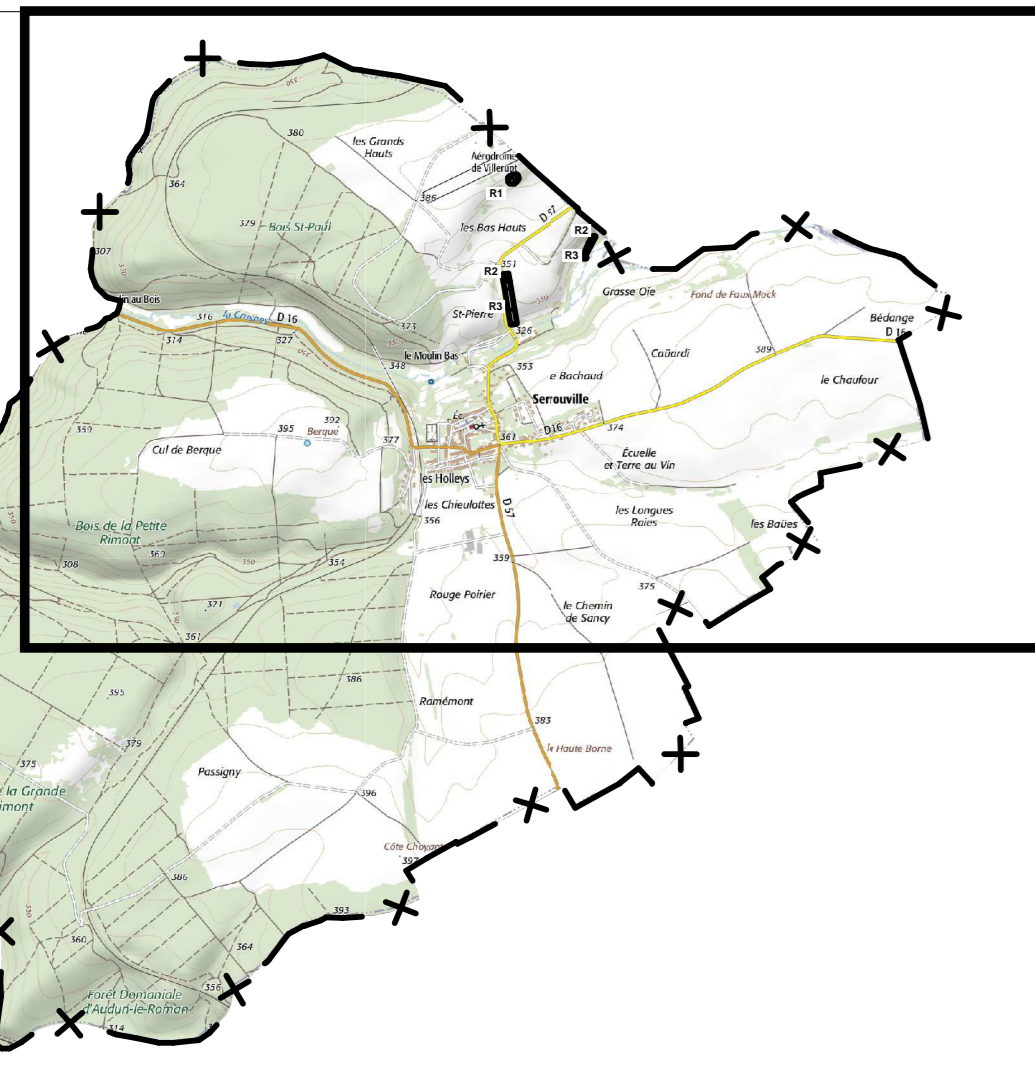
échelle : 1/5 000

Fond :  
BD Parcellaire IGN - 2013  
Source : DREAL 1020009

### LEGENDE

-  R1
-  R2
-  R3

Seule la partie Nord  
du territoire est concernée



### Conditions d'utilisation.

- \* Cette carte fait partie d'un P.P.R. (loi n°95-101 du 02/02/1995).
- \* Elle prend en compte les risques connus à la date d'approbation du PPR.
- \* Le fond cadastral sur lequel elle est dessinée fait l'objet d'un droit réservé.
- Toute utilisation en dehors de ces conditions ne saurait engager la responsabilité de l'administration.

