

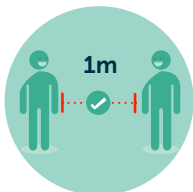


BUS DÉPISTAGE | COVID

MESURES BARRIÈRES À RESPECTER AVANT LE PRÉLÈVEMENT



Les accompagnants restent à l'extérieur (sauf cas particulier)



Respectez une distance d'un mètre entre chaque visiteur dans la file d'attente



Portez un masque



Frictionnez vos mains avec la solution hydro-alcoolique avant et après le prélèvement

COMMENT SE DÉROULE LE TEST RT PCR ?

- ▶ Vous êtes accueilli(e) :
 - vous remplissez un formulaire en précisant un numéro de téléphone mobile et une adresse email (à remplir avec précision)
 - ou vous avez déjà rempli le formulaire téléchargeable sur le site du CHRU de Nancy (www.chru-nancy.fr)
- ▶ Un personnel soignant effectue un prélèvement dans le nez à l'aide d'un écouvillon
- ▶ Le prélèvement est placé dans un flacon stérile et envoyé pour analyse au laboratoire du CHRU de Nancy
- ▶ Vous repartez



COMMENT RÉCUPÉRER MON RÉSULTAT

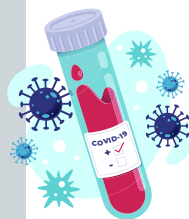
- ▶ Sous 24 heures, vous recevez un email de la part de la plateforme SIDEP vous informant de la mise à disposition de vos résultats sur cette plateforme

LE TEST EST POSITIF

- ▶ Les résultats sont transmis à votre médecin traitant
- ▶ Vous vous isolez à domicile et portez un masque en cas de présence d'autres personnes
- ▶ Vous vous rapprochez de votre médecin traitant
- ▶ Vous surveillez votre état de santé et appelez le 15 en cas de problème pour respirer
- ▶ Vous êtes contacté(e) pour identifier les personnes contact que vous auriez pu contaminer
- ▶ Les personnes contact sont identifiées et un test leur est proposé (sans ordonnance)

LE TEST EST NÉGATIF

- ▶ Vous pouvez continuer à sortir en portant un masque et en respectant les mesures barrières



**TEST GRATUIT
ET SANS PRESCRIPTION MÉDICALE**