

# bpi**france**

**Servir l'avenir**



**Rencontre avec les entreprises**

**Sébastien SCHMITT Directeur Régional Grand Est Région Nancy-Metz  
Nancy, le 29 Novembre 2018**

**01.** Organisation et implantations

**02.** Innovation

**03.** Garantie

**04.** Financement

**05.** Export

**06.** Investissement

**07.** Accompagnement

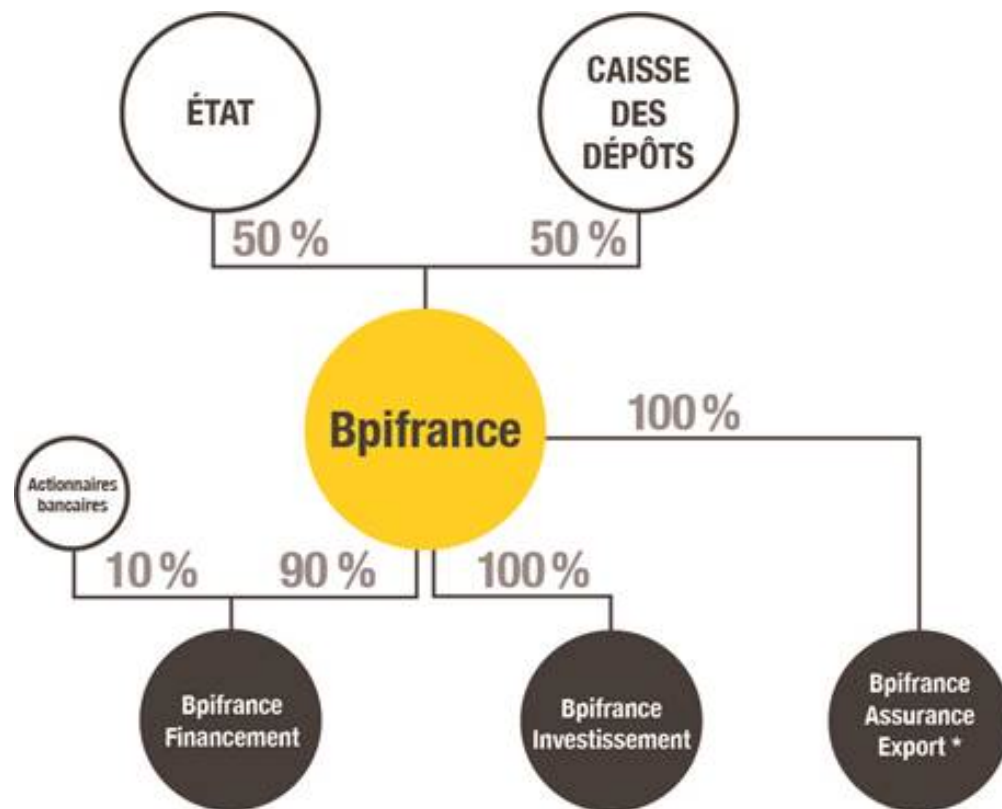
# 01.

## **Organisation et implantations**

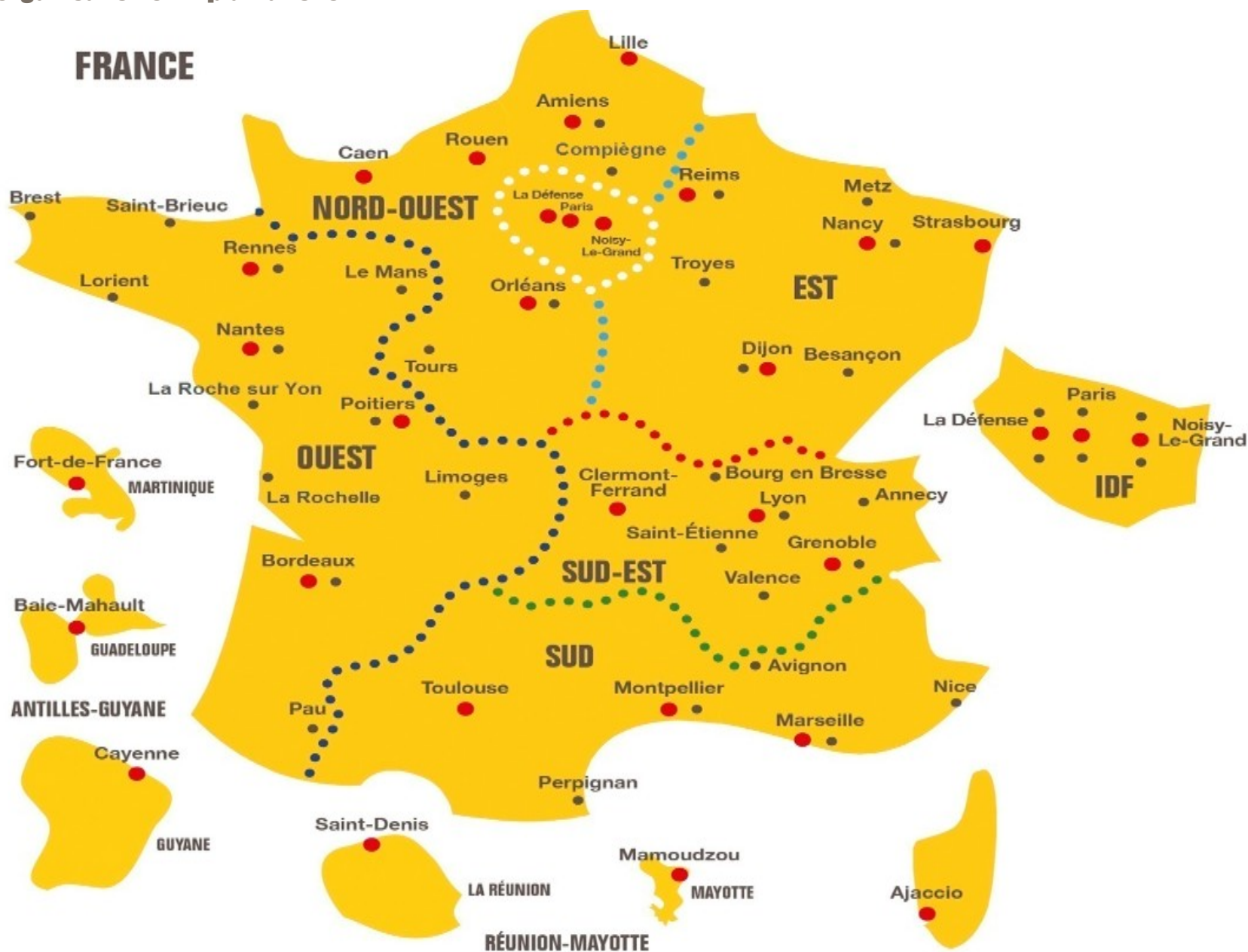
# Tous les instruments publics de financement réunis

Créé par la loi du 31 décembre 2012, **Bpifrance** est détenu à 50% chacun par l'État et la Caisse des dépôts et s'organise autour de 3 pôles :

- **Bpifrance Financement**,
- **Bpifrance Investissement**,
- **Bpifrance Assurance Export (BAE)**.

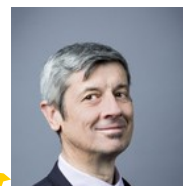
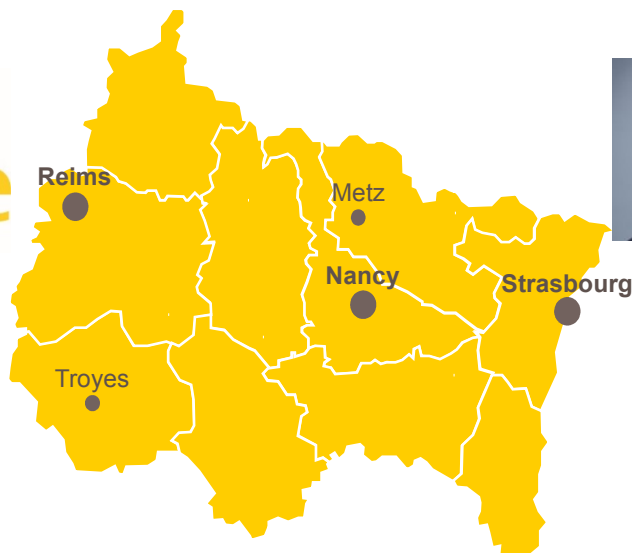


# 01. Organisation et implantations



# En Grand Est, une équipe de **116 personnes** dans **5 implantations**

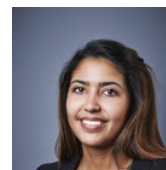
GRAND EST  
**bpi**france



**Bernard NICAISE** Directeur  
du réseau Est  
bernard.nicaise@bpifrance.fr

## Direction régionale **Strasbourg**

3, rue de Berne  
67300 Schiltigheim  
Tél. : 03 88 56 88 56



**Rebecca Mesfin**  
Responsable régionale  
de l'accompagnement  
rebecca.mesfin@bpifrance.fr

## Direction régionale **Reims**

9, rue Gaston Boyer  
51722 Reims  
Tél. : 03 26 79 82 30

## Délégation territoriale **Troyes**

130, rue du Général de Gaulle  
10000 Troyes  
Tél. : 03 25 81 90 25



**Didier Pichot**  
Directeur Gestion Opérations  
didier.pichot@bpifrance.fr

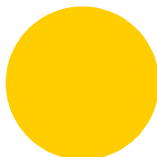
## Direction régionale **Nancy**

9, rue Pierre Chalnot  
54000 Nancy  
Tél. : 03 83 67 46 74

## Délégation territoriale **Metz**

11, place Saint-Martin  
57000 Metz  
Tél. : 03 87 69 03 69

# Directions régionales



## Strasbourg



**Christian Thériot**  
Directeur régional  
christian.theriot@bpifrance.fr



**Benoit Rigot**  
Délégué Financement Garantie  
benoit.rigot@bpifrance.fr



**Alban Stamm**  
Délégué Innovation  
alban.stamm@bpifrance.fr



**Julie Régnier**  
Responsable Fonds Propres  
julie.regnier@bpifrance.fr



**Edouard Leher**  
Responsable Crédit  
edouard.leher@bpifrance.fr



**Eric Reinner Ricateau**  
Responsable Court Terme  
eric.reinnerricateau@bpifrance.fr

## Reims



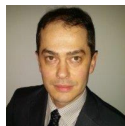
**Grégory Givron**  
Directeur régional  
gregory.givron@bpifrance.fr



**Sebastien Germain**  
Délégué Financement Garantie  
Délégué territorial Troyes  
sebastien.germain@bpifrance.fr



**Reynald Rennesson**  
Délégué Innovation  
reynald.rennesson@bpifrance.fr



**Olivier Fosse**  
Responsable Fonds Propres  
Olivier.fosse@bpifrance.fr

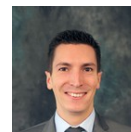


**Arnaud Maurige**  
Responsable Crédit  
arnaud.maurige@bpifrance.fr

## Nancy



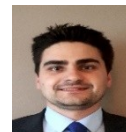
**Sébastien Schmitt**  
Directeur régional  
sebastien.schmitt@bpifrance.fr



**Arnaud Picaude**  
Délégué Financement Garantie  
arnaud.picaude@bpifrance.fr



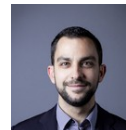
**Stéphanie Ciba**  
Déléguée Innovation  
stephanie.ciba@bpifrance.fr



**Jérémy Bornet**  
Responsable Court terme  
Jeremy.bornet@bpifrance.fr



**Ronan Frefield**  
Responsable Fonds Propres  
ronan.freffield@bpifrance.fr



**Yannick Da Costa**  
Délégué territorial Metz  
yannick.dacosta@bpifrance.fr

# Un continuum de financement à chaque étape clé du développement de l'entreprise

**Nous soutenons les projets innovants, individuels et collaboratifs, sous forme d'aides à la R&D, puis de financement pour le lancement industriel et commercial, ou encore sous forme de prise de participation :**

- Aide à l'Innovation : subvention, avance remboursable, prêt à taux zéro
- Prêt d'Amorçage pour préparer la levée de fonds
- Prêt Innovation pour lancer sur le marché des produits et services innovants
- Investissement en fonds propres, en direct ou via les fonds partenaires

**INNOVATION**

**Nous intervenons en cofinancement aux côtés des banques pour les investissements des entreprises de toutes tailles :**

- Prêt à moyen et long terme
- Crédit-bail mobilier
- Crédit-bail immobilier

**Nous proposons des Prêts de Développement, longs et patients, sans prise de garantie, pour financer l'immatériel et les besoins en fonds de roulement :**

- Prêt Croissance, Prêt d'Avenir
- Prêt Vert, Prêt Numérique... à taux bonifié
- Prêt Participatif

**Nous renforçons la trésorerie des entreprises :**

- Mobilisation des créances publiques et privées
- Préfinancement du Crédit d'Impôt Compétitivité Emploi (CICE) et du Crédit d'Impôt Recherche (CIR)

**FINANCEMENT**

**Nous prenons des participations minoritaires dans les entreprises de croissance, de l'amorçage à la transmission, le plus souvent aux côtés de fonds privés, nationaux ou régionaux :**

- Prise de participation dans l'entreprise, quelle que soit sa taille
- Obligations convertibles

**Nous investissons aux côtés d'acteurs publics et privés dans des fonds de capital investissement qui investissent eux-mêmes dans des PME :**

- Plus de 260 fonds partenaires dont 95 fonds régionaux

**GARANTIE**

**Nous apportons aux banques notre garantie à hauteur de 40 % à 60 % pour les inciter à financer les PME, dans les phases les plus risquées :**

- Création
- Reprise
- Innovation
- International
- Développement
- Renforcement de la trésorerie\*

**EXPORT**

**Nous accompagnons les projets à l'export avec Business France et Coface, nos partenaires de Bpifrance Export :**

- Accompagnement au développement ou à l'implantation (Business France)
- Assurance Prospection, caution, préfinancement, crédit, change, investissement (Coface)
- Prêt Croissance international
- Fonds propres (Bpifrance)
- Garantie des financements bancaires dédiés à l'international (Bpifrance)

\* Jusqu'à 70 % avec les Régions.



# **Bpifrance** en Meurthe et Moselle



\*hors Assurance Export

# 02.

## Innovation

### a. Accompagner l'innovation

# UN CONTINUUM DE FINANCEMENT DE L'INNOVATION

## Une gamme de solutions proposée en Directions Régionales



### 100 M€ d'aides en subvention

#### Bourse French Tech

- Entrepreneurs et start-up < 1 an
- 20 M€ / 650 projets

#### Aide à la faisabilité

- PME > 1 an

### 490 M€ d'aides sous forme d'avances récupérables et de subvention

#### Avance récupérable en cas de succès

- PME et ETI < 2000 pers.

#### Prêt à taux zéro pour l'innovation

- PME et ETI < 2000 pers.

#### Sub. FUI – projets collaboratifs

- PME, ETI, GE, labos
- 80 M€ / 15 projets collab.

### RÉALISER SES PROJETS



#### Eurostars - subvention collaboration internationale

- PME et ETI < 2000 pers.
- 10 M€ / 45 projets

### 100 M€ pour financer l'amorçage

#### Prêt d'Amorçage

- Préparation d'un tour de table
- PME < 5 ans
- Prêts de 50 à 300 K€
- 30 M€ / 250 prêts

### RENFORCER SES FONDS PROPRES



#### Prêt d'Amorçage Investissement

- Accompagnement d'une levée
- PME < 5 ans
- Prêts de 100 à 500 K€
- 70 M€ / 200 prêts

#### Qualification FCPI

- 200 qualifications  
« Entreprise Innovante » pour  
l'accès aux FCPI

#### Pitch and Win

- Coaching au pitch.

### REUSSIR SA STRATEGIE



#### Prêt Innovation

- Lancement industriel et commercial
- PME et Small-Mid Caps < 499 pers. innovantes
- Prêts de 50 K€ à 5 M€
- 220 M€ / 600 prêts

### 220 M€ pour financer son développement

#### Accompagnement

- Diagnostic Big Data
- Diagnostic Design
- Immersion / Accélération à l'internationale
- Hub Start-up

# 03.

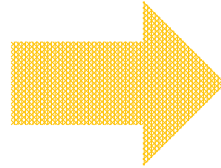
**Garantie**

**a.Garantie**

## 03. Garantie

### Problématiques d'entreprise

- Favoriser l'octroi de crédits bancaires en limitant le risque pour le banquier



### Solutions bpifrance

- Nous apportons aux banques notre garantie à hauteur de 40% à 70% pour les inciter à financer les PME dans les phases les plus risquées:
  - Création
  - Reprise
  - Innovation
  - International
  - Développement
  - Renforcement de trésorerie

# 04.

## Financement

**a. Cofinancement classique**

**b. Prêt sans garantie**

**c. Financement de la trésorerie**

## 04. a. Cofinancement classique

### Problématiques d'entreprise

- Investissement immobilier
- Travaux d'aménagement
- Acquisition matériels
- Transition énergétique



### Solutions bpifrance

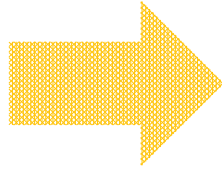
- Cofinancement PLT ou CBI sur société d'exploitation ou SCI
- Cofinancement PMT
- Cofinancement en PMT, CBM ou location financière
- Cofinancement PLT ou CBE
- Bpifrance peut être chef de file

#### Points d'attention :

- Possibilité de partage 70% bpifrance, 30% banque
- Possibilité pour bpifrance d'assurer seul la trésorerie et CGB banque
- Notion de cofinancement élargit (SCI / Société d'exploitation)

## 04. b. Prêt sans garantie

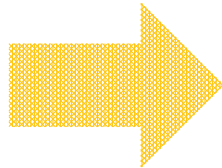
- **Quelques exemples de projets accompagnés**



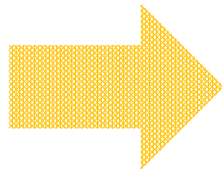
- **Solution Bpifrance**



- **L'intérêt pour les entreprises**



- **L'intérêt pour la banque partenaire**



- Croissance externe en France, comme à l'étranger  
**Investissement corporel et incorporel**  
Recrutements, **VIE**, augmentation du BFR

- Cofinancement sur 7 ans dont 2 années de différé de remboursement, non affecté

- **Une solution de financement innovante, ne nécessite pas la prise de sûretés, un décaissement rapide et simple.**

- Vous ne financez que 50% du programme donc diminution du risque
- **Amélioration de la capacité de remboursement les 2 premières années**
- Accompagnement du client en partageant le risque mais en conservant les flux



## 04. C. Financement de la trésorerie

### Problématiques d'entreprise

- Financer son poste client (grands donneurs d'ordre publics et privés)
- Délivrer des engagements par signature type cautions ou GAPD pour le BTP
- Financer son poste client à l'international
- Préfinancer son CICE
- Mobiliser son CIR
- Produire une caution bancaire pour remise en état de carrières



### Solutions bpifrance

- Avance +
- EPS lié à Avance +
- Mobilisation de créances à l'export
- Préfinancement à hauteur de 85% du CICE à venir
- Avance du CIR à venir sur clientèle ETI
- Caution carrière

# 05.


**Export**

**Le label « Bpifrance Export »**

# 05. Bpifrance International, un continuum de solutions :



À chaque étape de la vie de votre entreprise, des solutions de prêt, de garantie, d'assurance, d'investissement et d'accompagnement qui se complètent et s'adaptent à vos projets de conquête de nouveaux marchés.

 **Nouveaux produits** proposés par Bpifrance Assurance Export qui assure, au nom et sous le contrôle de l'État, votre activité export.

# 06.

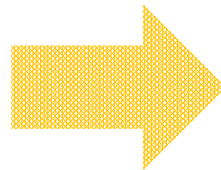
**Investissement**

**Investissement**

## 06. Investissement

### Problématiques d'entreprise

- **Accélérer le développement de l'entreprise ou favoriser la transmission d'entreprise**



### Solutions bpifrance

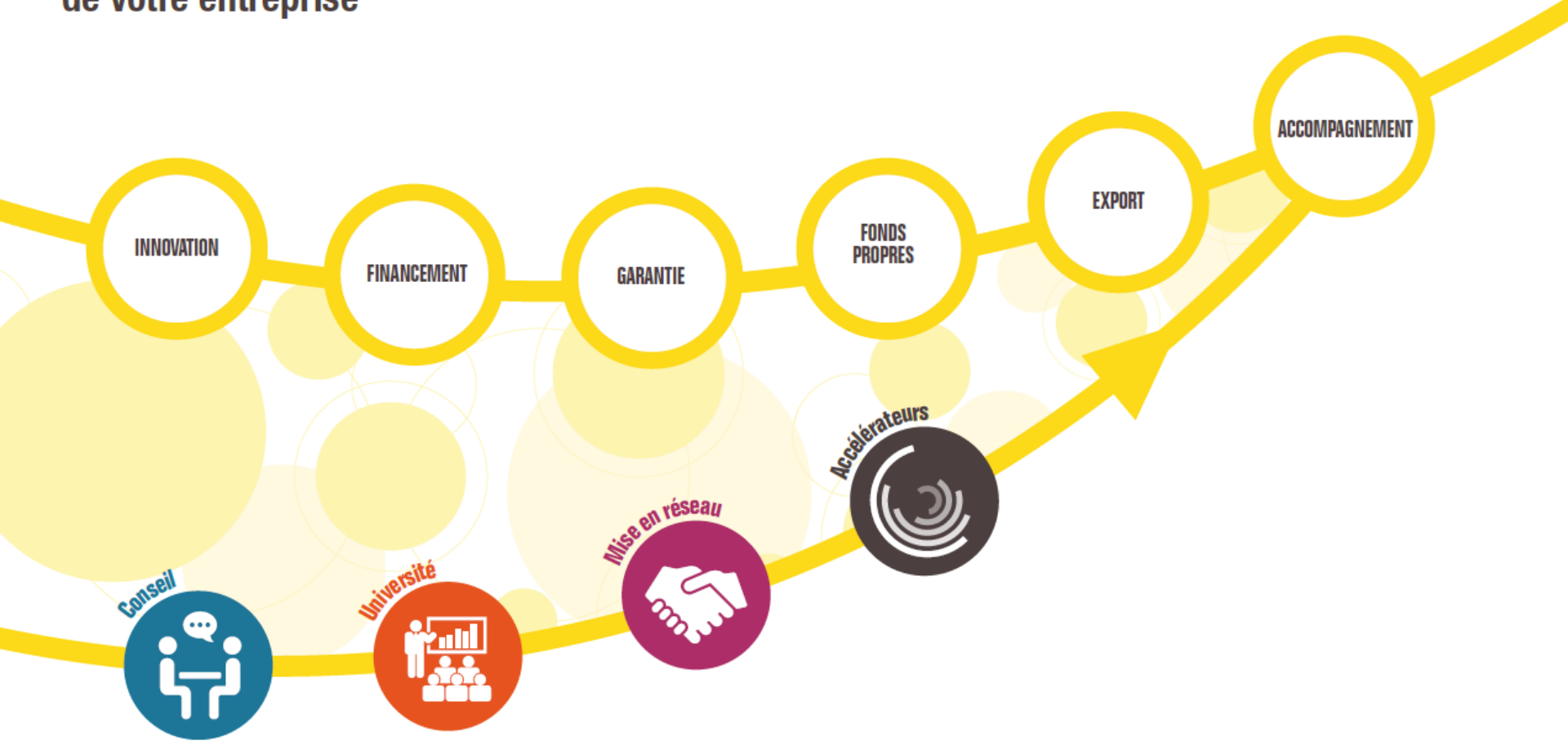
- **Bpifrance investissement:**
  - Nous prenons des participations minoritaires dans les entreprises de croissance, de l'amorçage à la transmission, le plus souvent aux côtés de fonds privés, nationaux ou régionaux via:
    - Obligations convertibles
    - Actions

# 07.

**Accompagnement**

**Le coaching d'entrepreneurs**

L'accompagnement **Bpifrance** à chaque étape clé du développement de votre entreprise





# **BPIFRANCE** priorités 2019

**Financer les TPE et  
PME avec  
le Prêt Croissance  
TPE**

**Déployer le  
PIA 3  
territorialisé**

**Favoriser  
l'Internationalisation  
des entreprises**

**Faciliter l'accès au crédit  
par la **garantie  
bancaire****

**Mobiliser les fonds  
européens  
avec la Région**

**Accompagner  
l'émergence de  
l'Industrie  
du Futur**

**Déployer  
l'Accélérateur  
Grand Est et  
l'ensemble des solutions  
d'accompagnement**

**Déployer la  
French Fab  
en Région**

**Soutenir  
l'Innovation  
des entreprises**



**Merci**