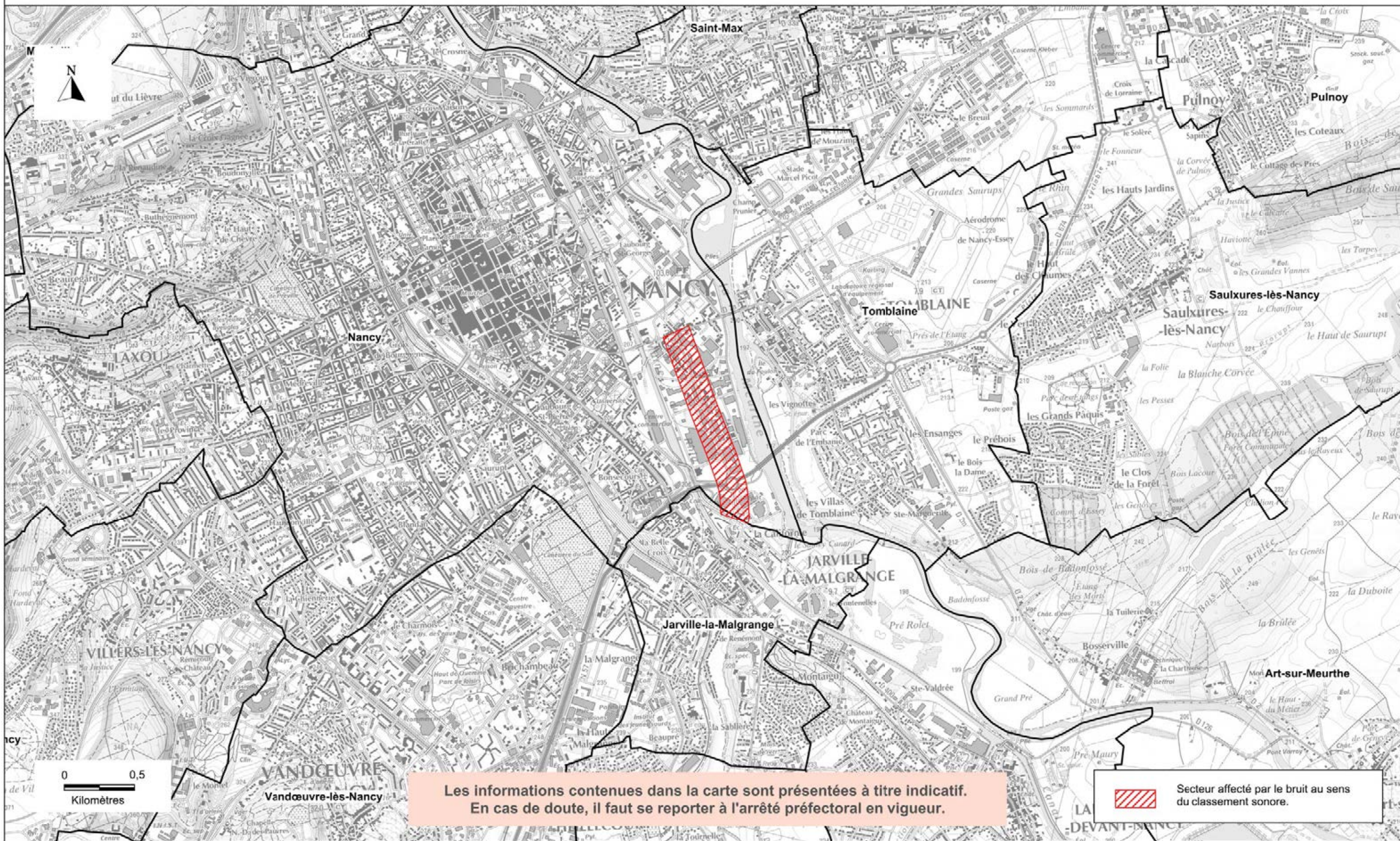



**> 75 dB(A)**  
**entre 70 et 75 dB(A)**  
**entre 65 et 70 dB(A)**  
**entre 60 et 65 dB(A)**  
**entre 55 et 60 dB(A)**

*Le dB(A) est une unité de mesure exprimant un niveau d'intensité (décibel) pondéré en fonction des caractéristiques physiologiques de l'oreille humaine.*





Les informations contenues dans la carte sont présentées à titre indicatif.  
En cas de doute, il faut se reporter à l'arrêté préfectoral en vigueur.

 Secteur affecté par le bruit au sens du classement sonore.

