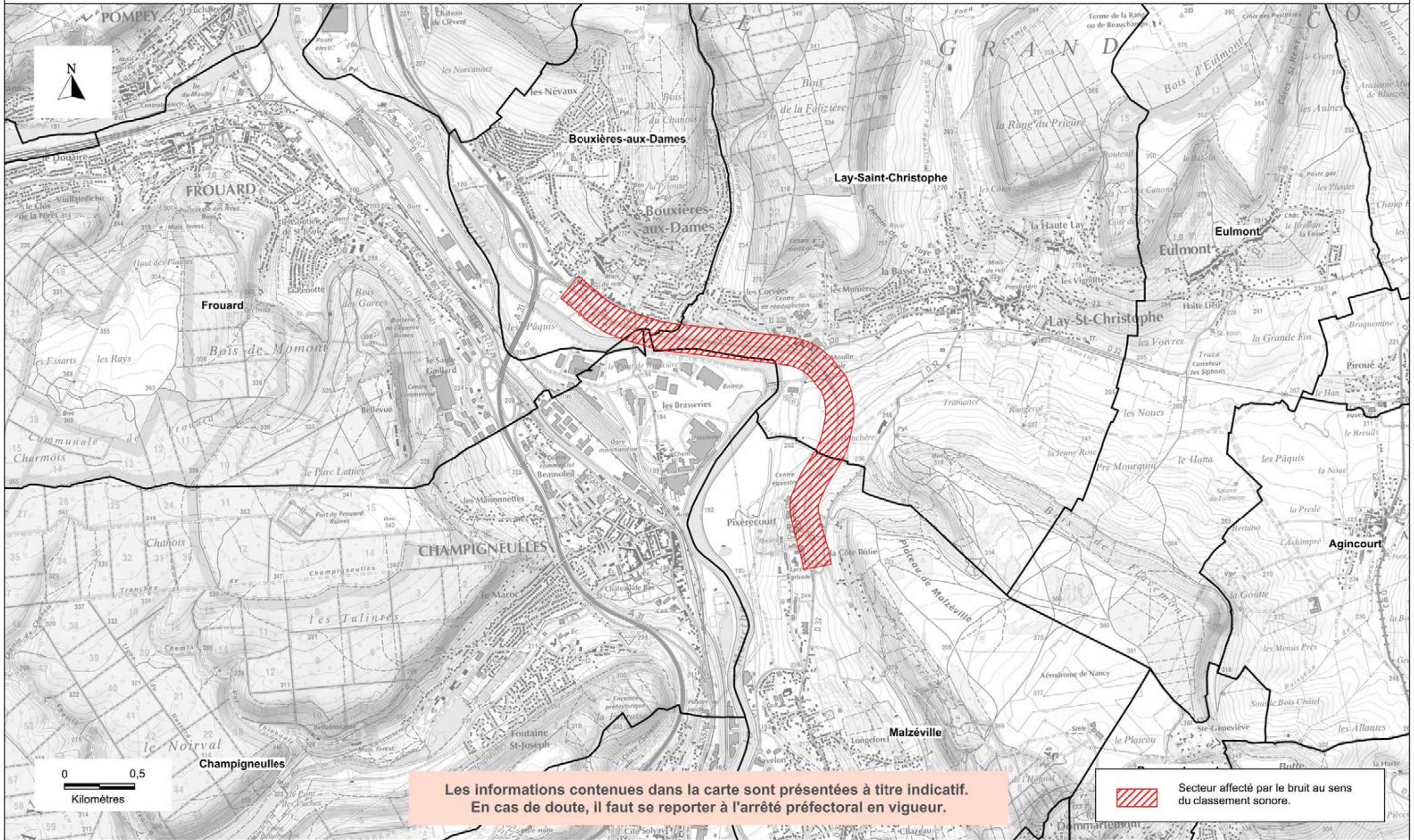
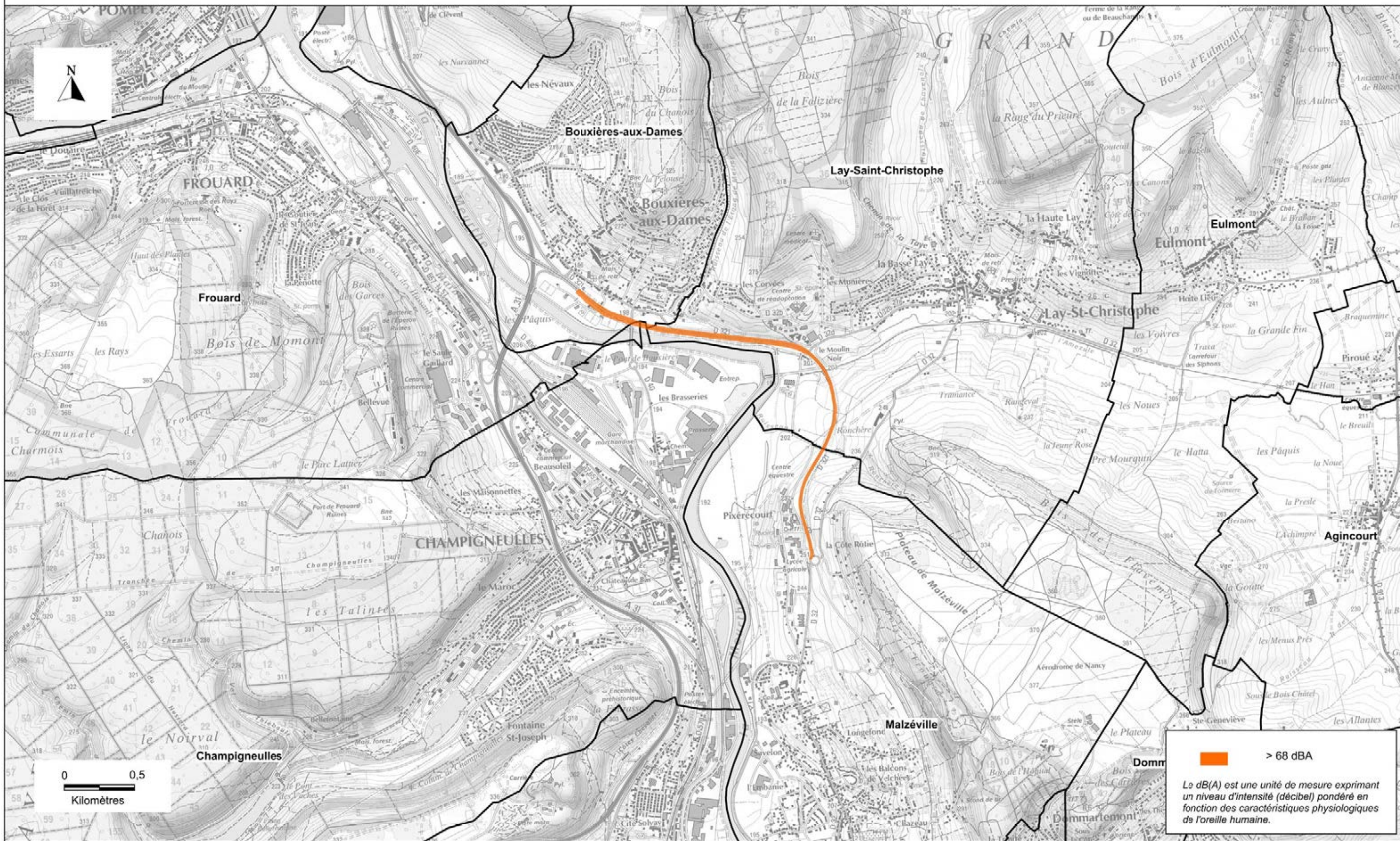



	> 70 dB(A)
	entre 65 et 70 dB(A)
	entre 60 et 65 dB(A)
	entre 55 et 60 dB(A)
	entre 50 et 55 dB(A)

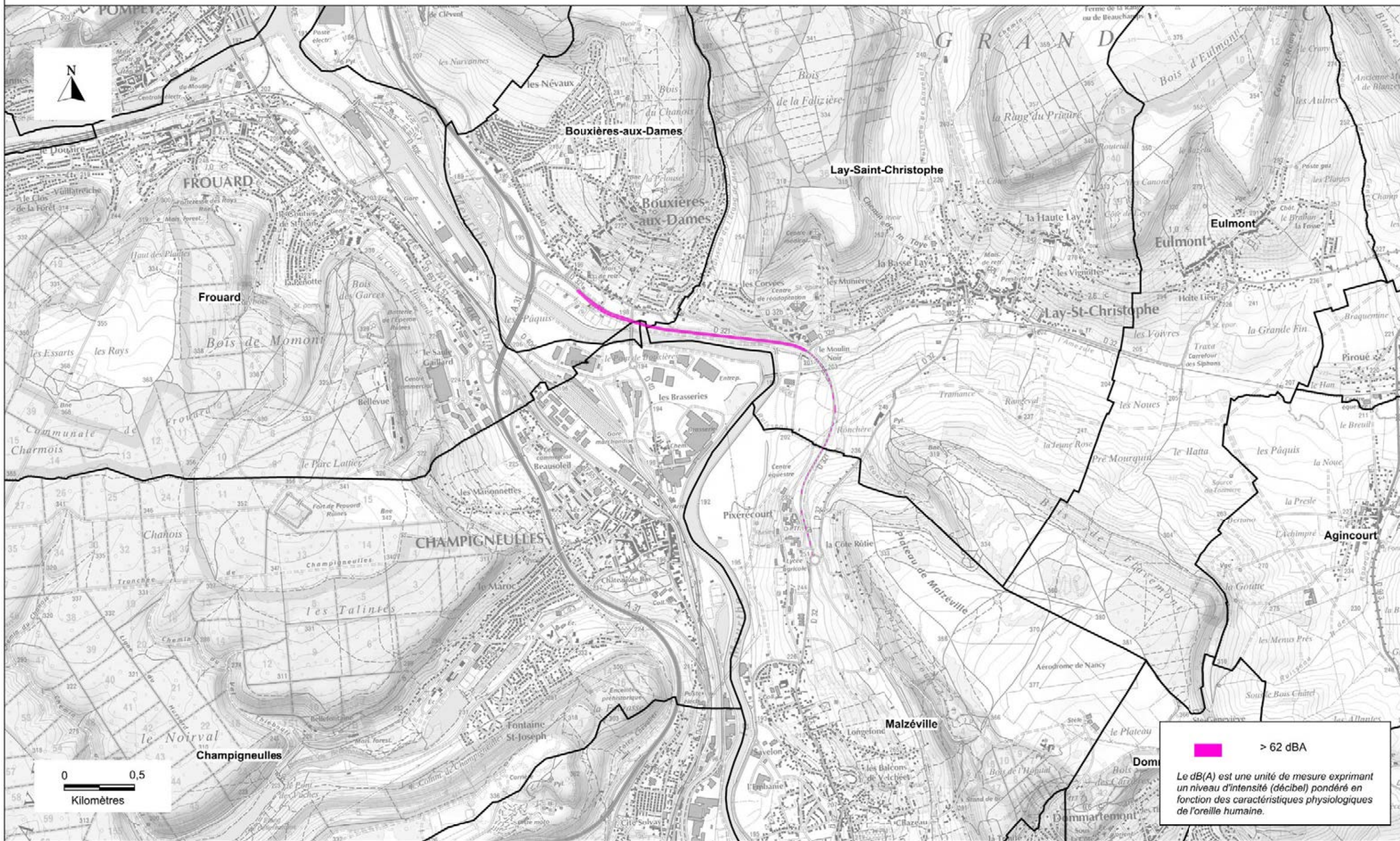
Le dB(A) est une unité de mesure exprimant un niveau d'intensité (décibel) pondéré en fonction des caractéristiques physiologiques de l'oreille humaine.






 > 68 dB(A)

Le dB(A) est une unité de mesure exprimant un niveau d'intensité (décibel) pondéré en fonction des caractéristiques physiologiques de l'oreille humaine.



 > 62 dBA

Le dB(A) est une unité de mesure exprimant un niveau d'intensité (décibel) pondéré en fonction des caractéristiques physiologiques de l'oreille humaine.