



Liberté • Égalité • Fraternité

RÉPUBLIQUE FRANÇAISE

PRÉFET DE LA MOSELLE

DIRECTION DÉPARTEMENTALE DES TERRITOIRES

Mission bruit

Carte de Bruit Stratégique 2012

Carte de type B

Secteurs affectés par le bruit selon l'arrêté de classement des voies routières en vigueur

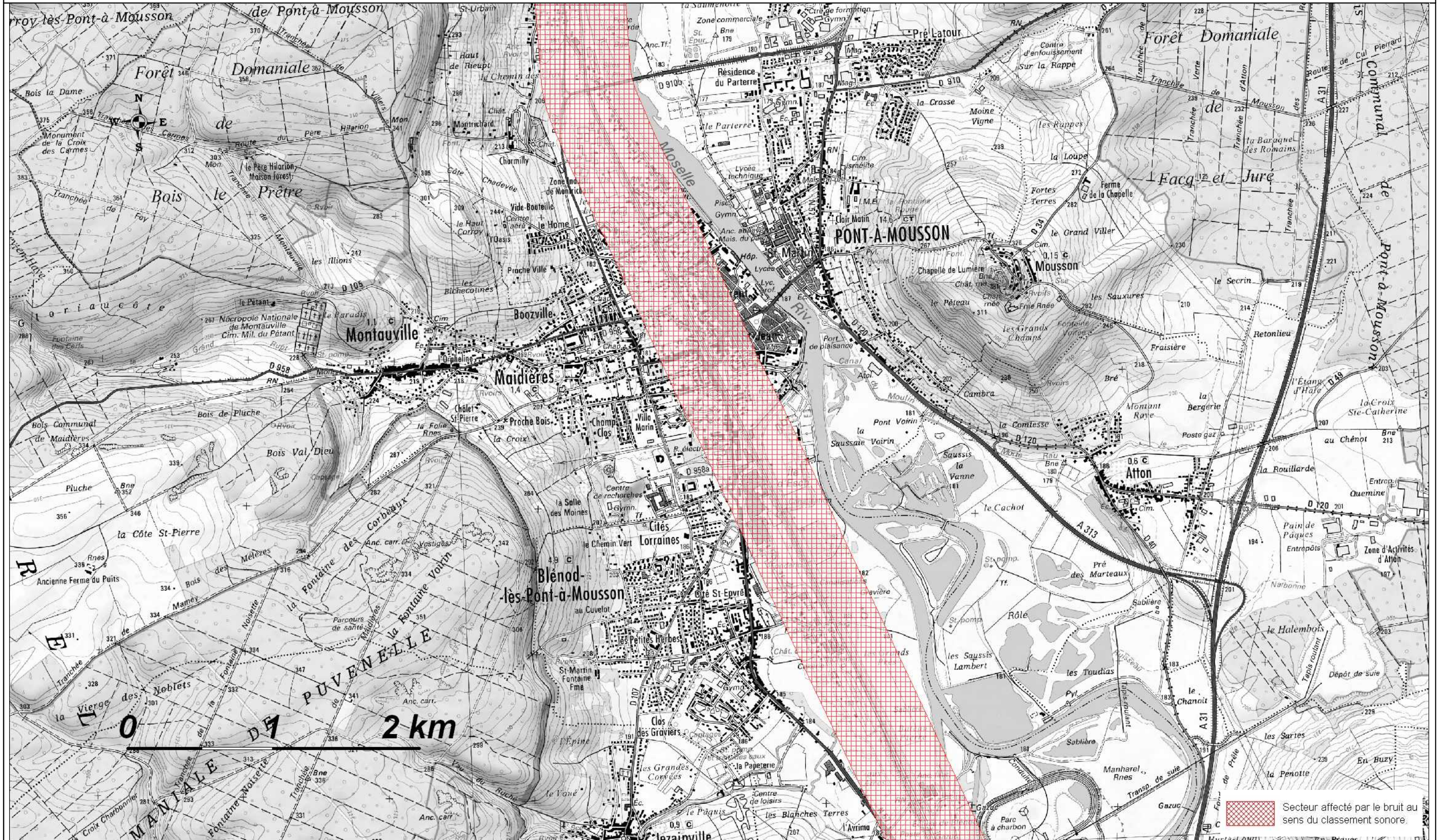
Copyright : scan25@IGN 2010

CETE de l'Est

Laboratoire des
Ponts et Chaussées
de Strasbourg

Groupe Acoustique





Liberté • Égalité • Fraternité

RÉPUBLIQUE FRANÇAISE

PRÉFET DE LA MOSELLE

DIRECTION DÉPARTEMENTALE DES TERRITOIRES

Mission bruit

Carte de Bruit Stratégique 2012

Carte de type B

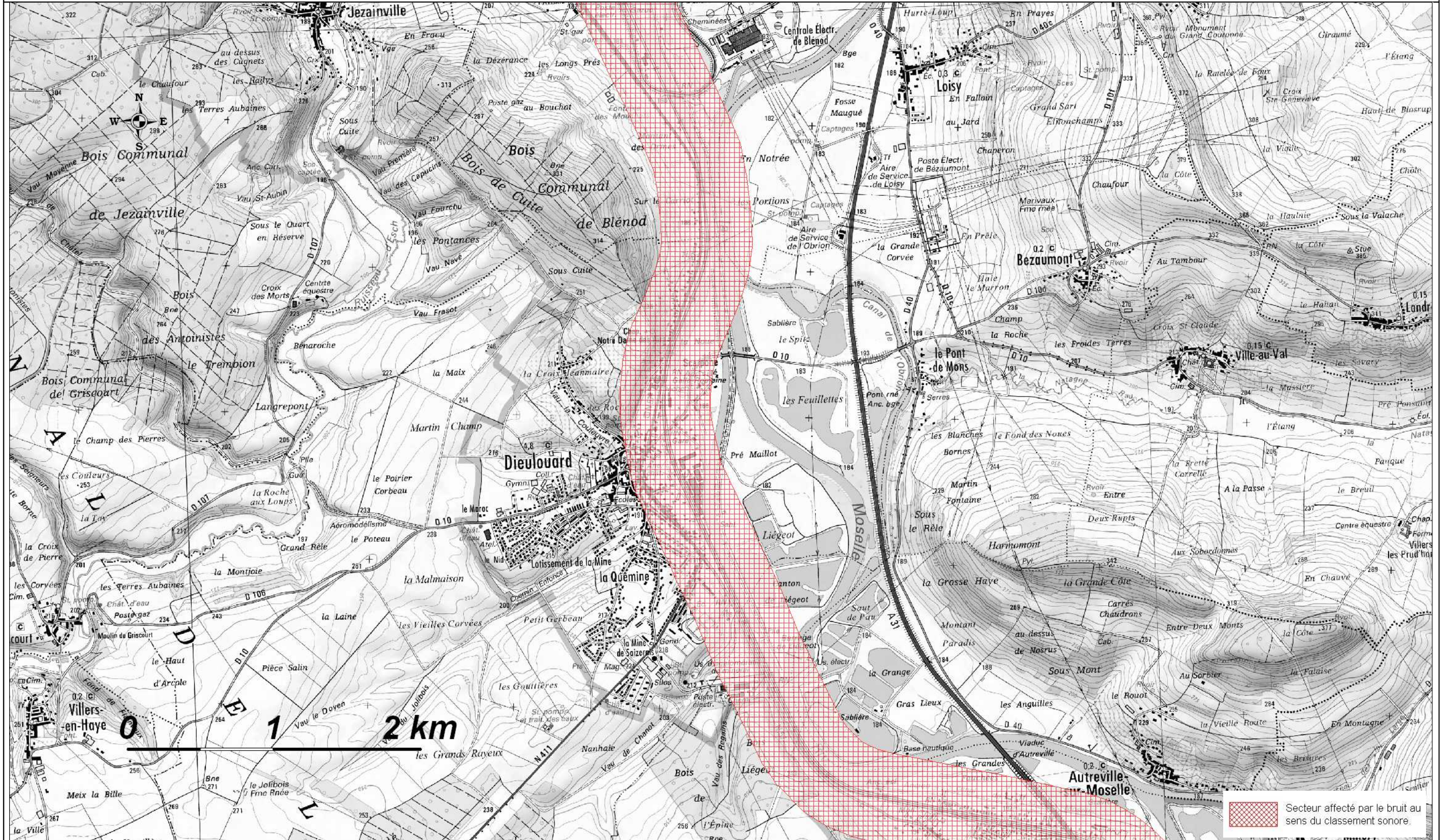
Secteurs affectés par le bruit selon l'arrêté de classement des voies routières en vigueur

Copyright : scan25@IGN 2010

CETE de l'Est

Laboratoire des
Ponts et Chaussées
de Strasbourg

Groupe Acoustique



Liberté • Égalité • Fraternité

RÉPUBLIQUE FRANÇAISE

PRÉFET DE LA MOSELLE

DIRECTION DÉPARTEMENTALE DES TERRITOIRES

Mission bruit

Carte de Bruit Stratégique 2012

Carte de type B

Secteurs affectés par le bruit selon l'arrêté de classement des voies routières en vigueur

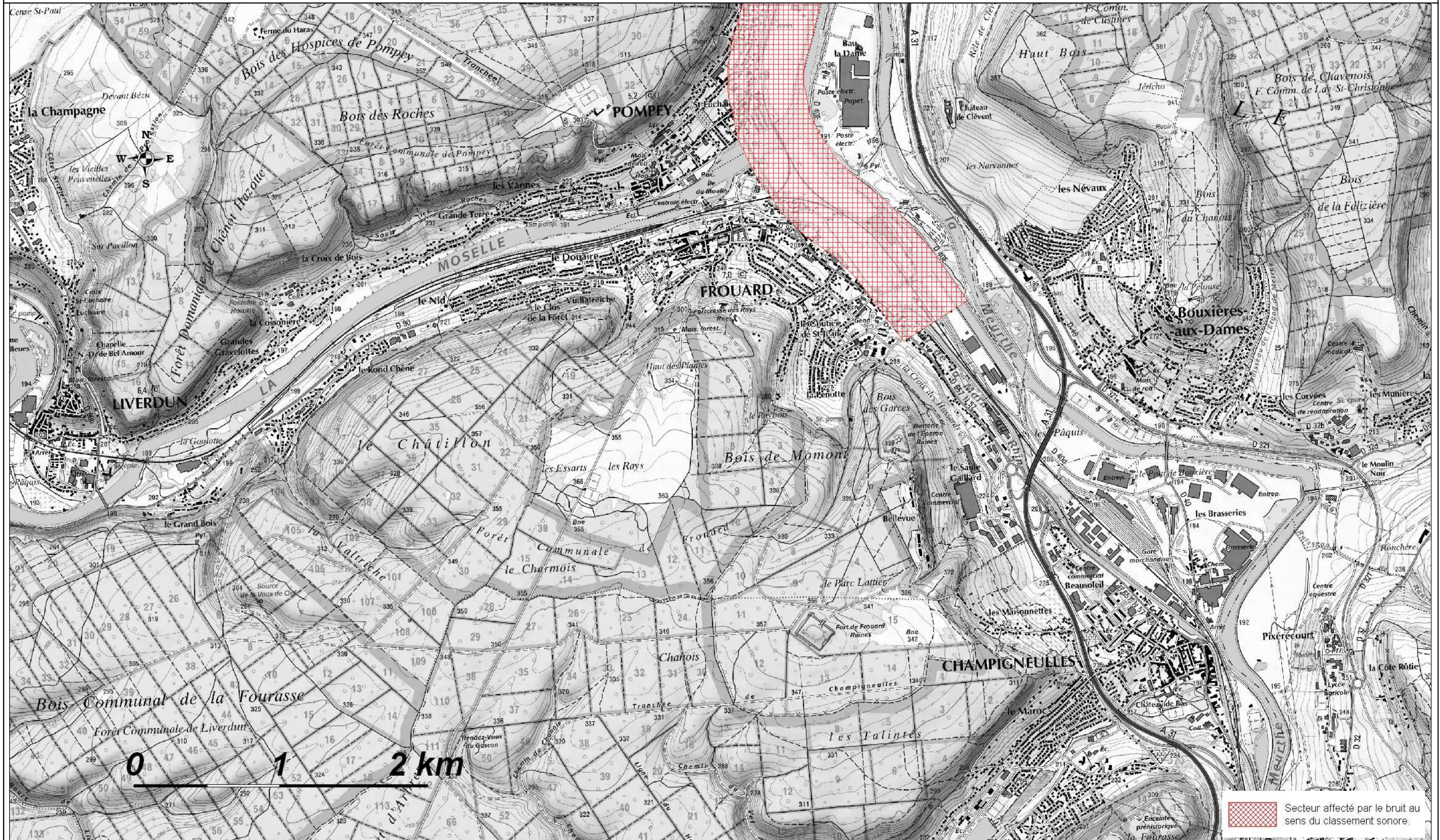
Copyright : scan25@IGN 2010

CETE de l'Est

Laboratoire des
Ponts et Chaussées
de Strasbourg

Groupe Acoustique





Liberté • Égalité • Fraternité
RÉPUBLIQUE FRANÇAISE

PRÉFET DE LA MOSELLE
DIRECTION DÉPARTEMENTALE DES TERRITOIRES
Mission bruit

Carte de Bruit Stratégique 2012

Carte de type B

Secteurs affectés par le bruit selon l'arrêté de classement des voies routières en vigueur

Copyright : scan25@IGN 2010

CETE de l'Est

Laboratoire des
Ponts et Chaussées
de Strasbourg

Groupe Acoustique