

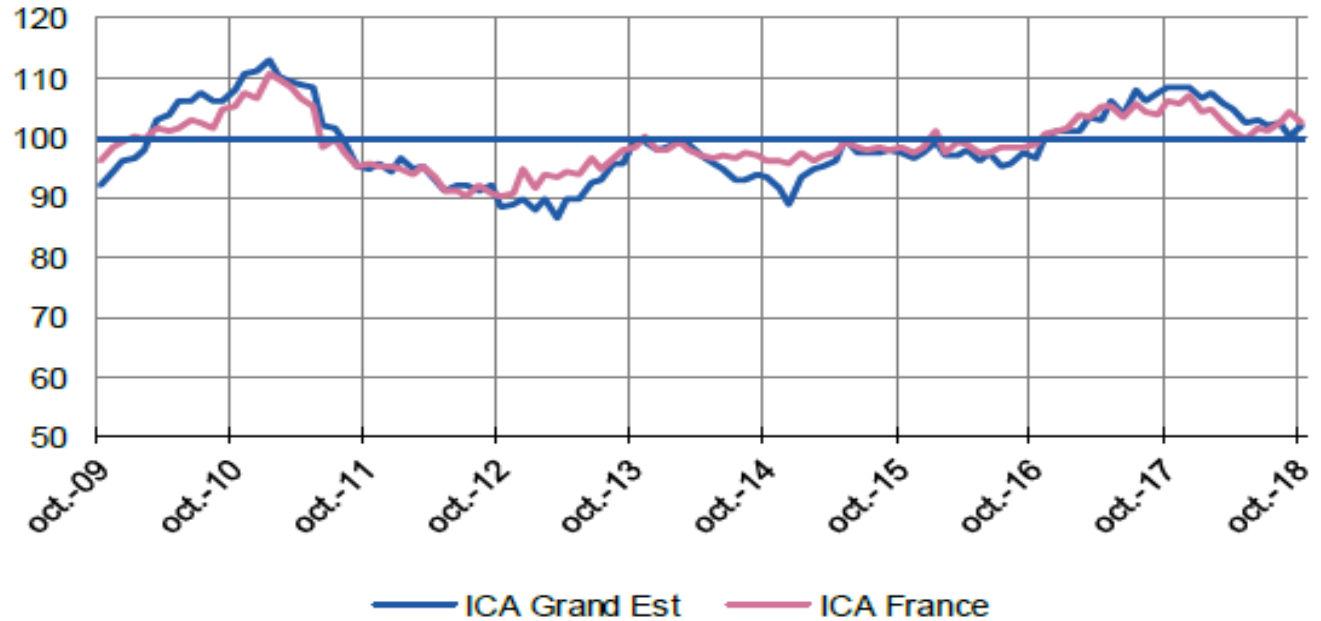
DIAPORAMA ÉCONOMIQUE ET FINANCIER

MEURTHE-ET-MOSELLE



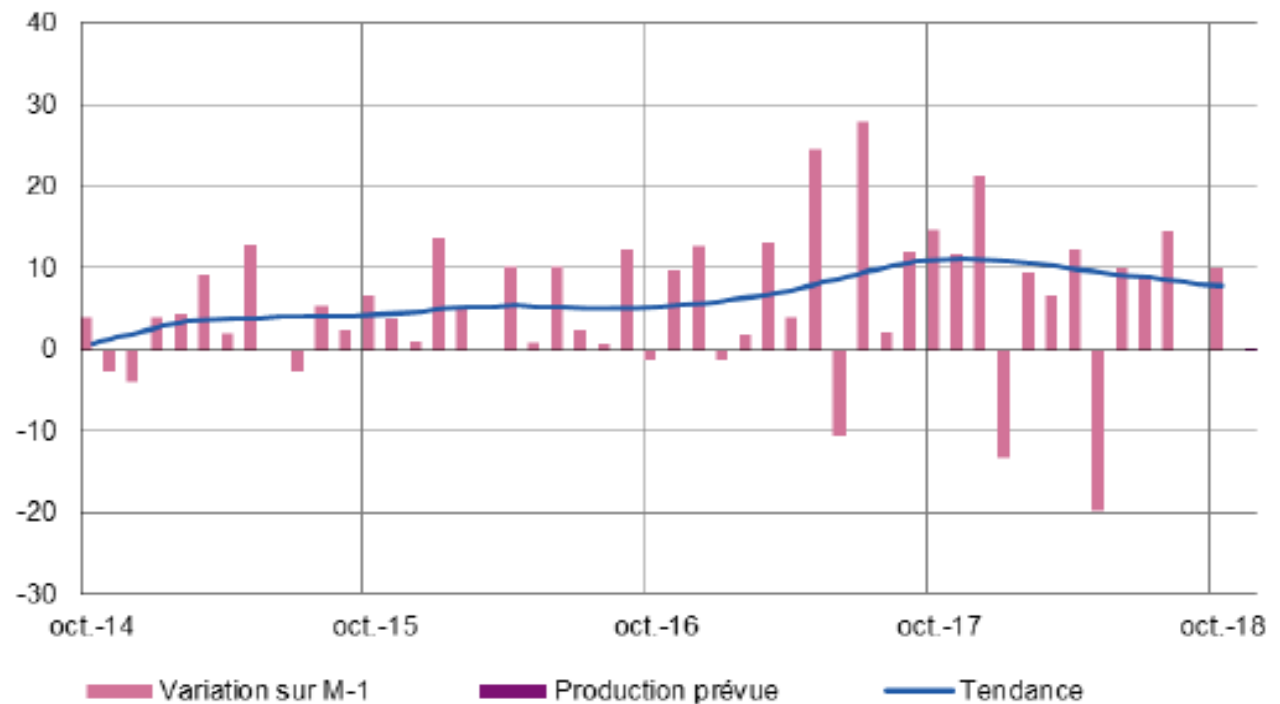
- **PREFECTURE 29/11/18**
 - **Daniel DUPONT**
- **Directeur Départemental**

Industrie

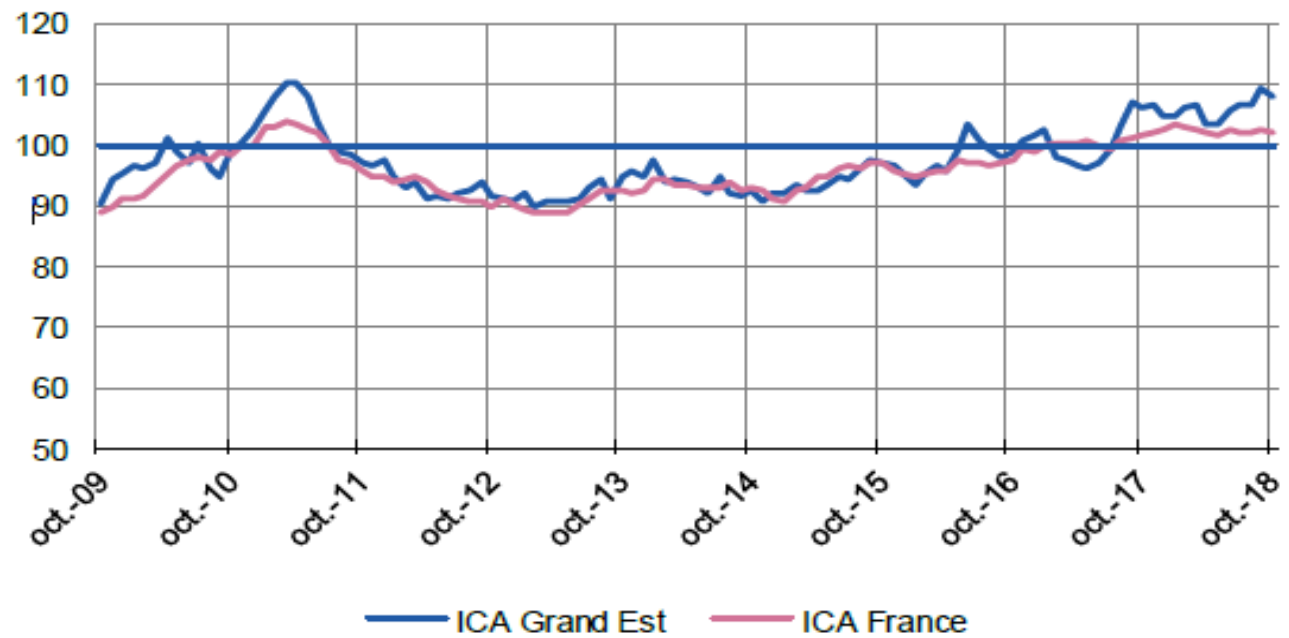


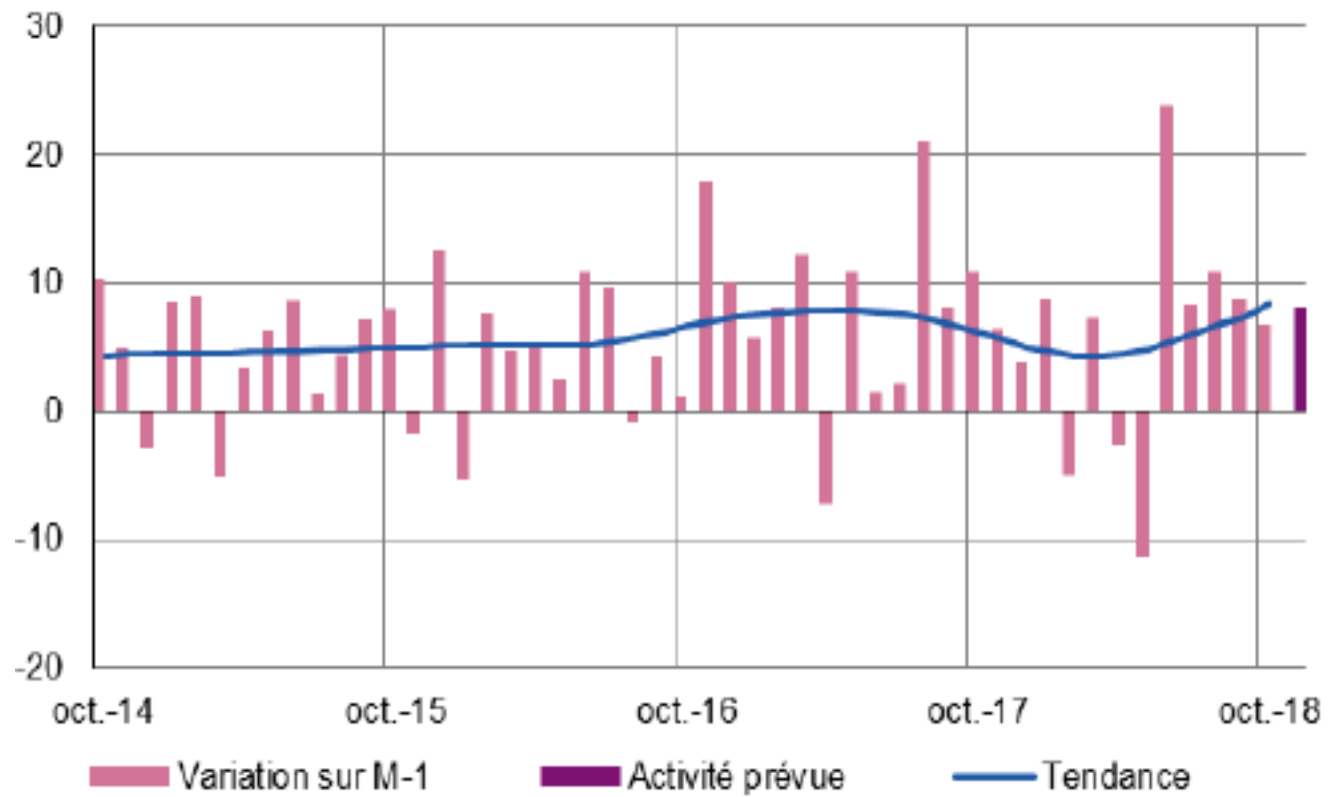
Production passée et prévisions

(en solde d'opinions CVS)



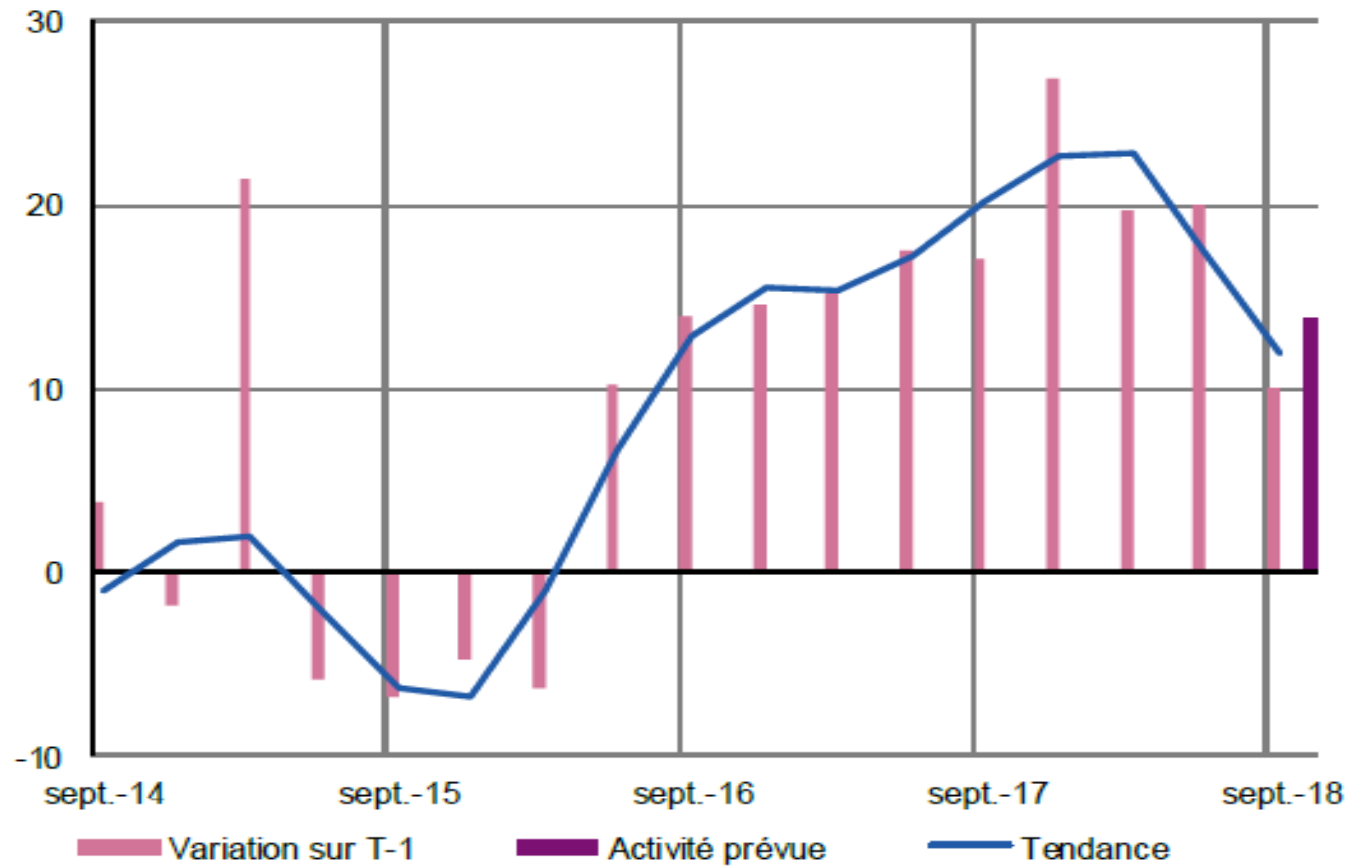
Services marchands





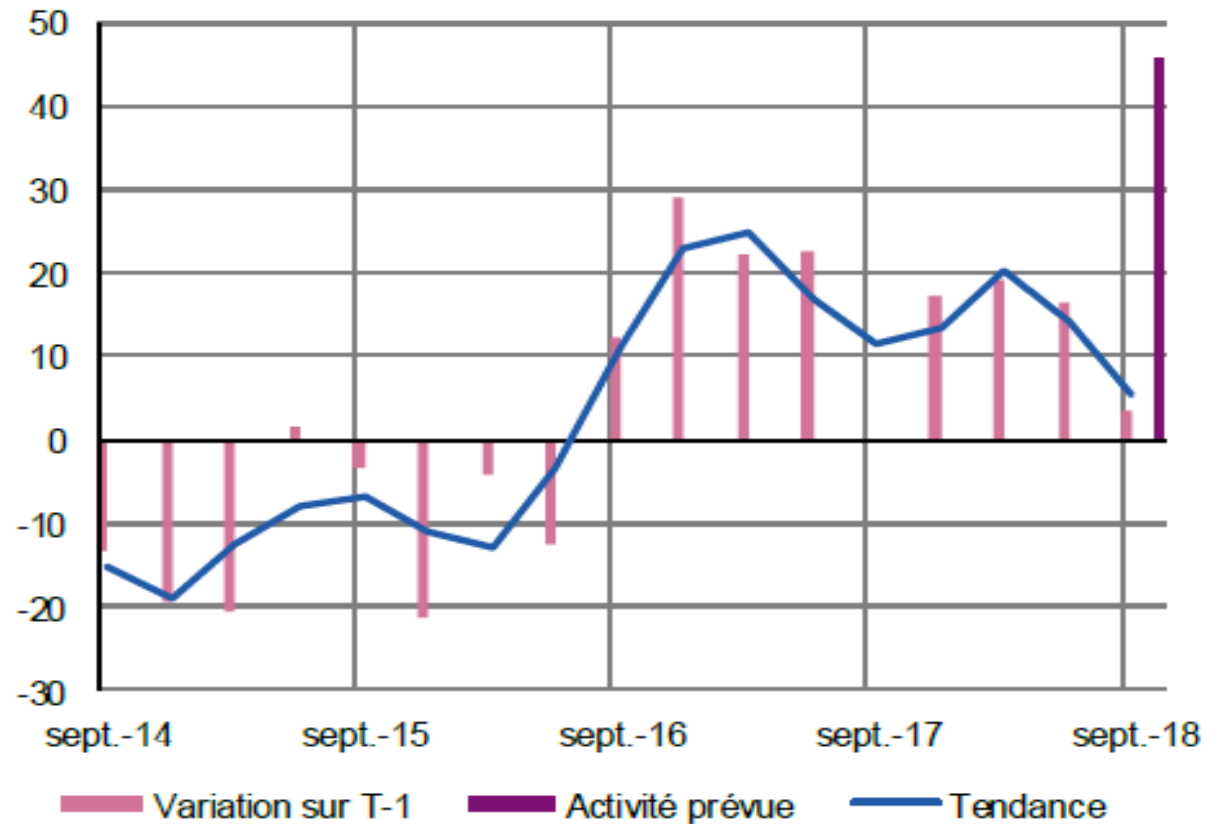
Bâtiment

Activité passée et prévisions
(en solde d'opinions CVS)



Travaux Publics

Activité passée et prévisions
(en solde d'opinions CVS)





L'ECONOMIE DANS LE 54

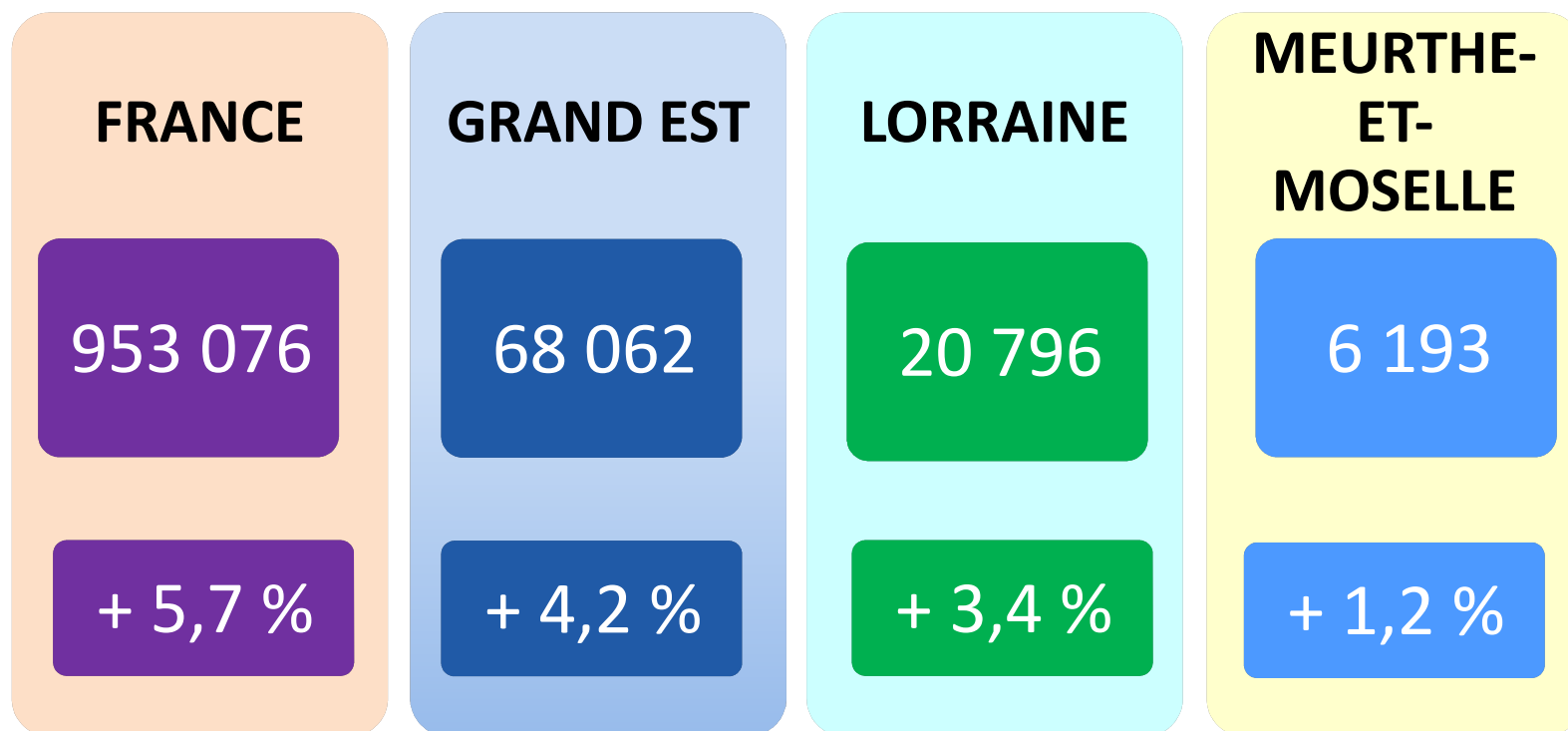


CRÉDITS MOBILISÉS

DONNÉES FINANCIÈRES
SUR LES ENTREPRISES

(TOTAL HORS ACTIVITÉS FINANCIÈRES ET ADMINISTRATIONS PUBLIQUES)

Encours de Crédit Mobilisés à fin septembre 2018 (en M€)



Source : Banque de France – Direction des Entreprises

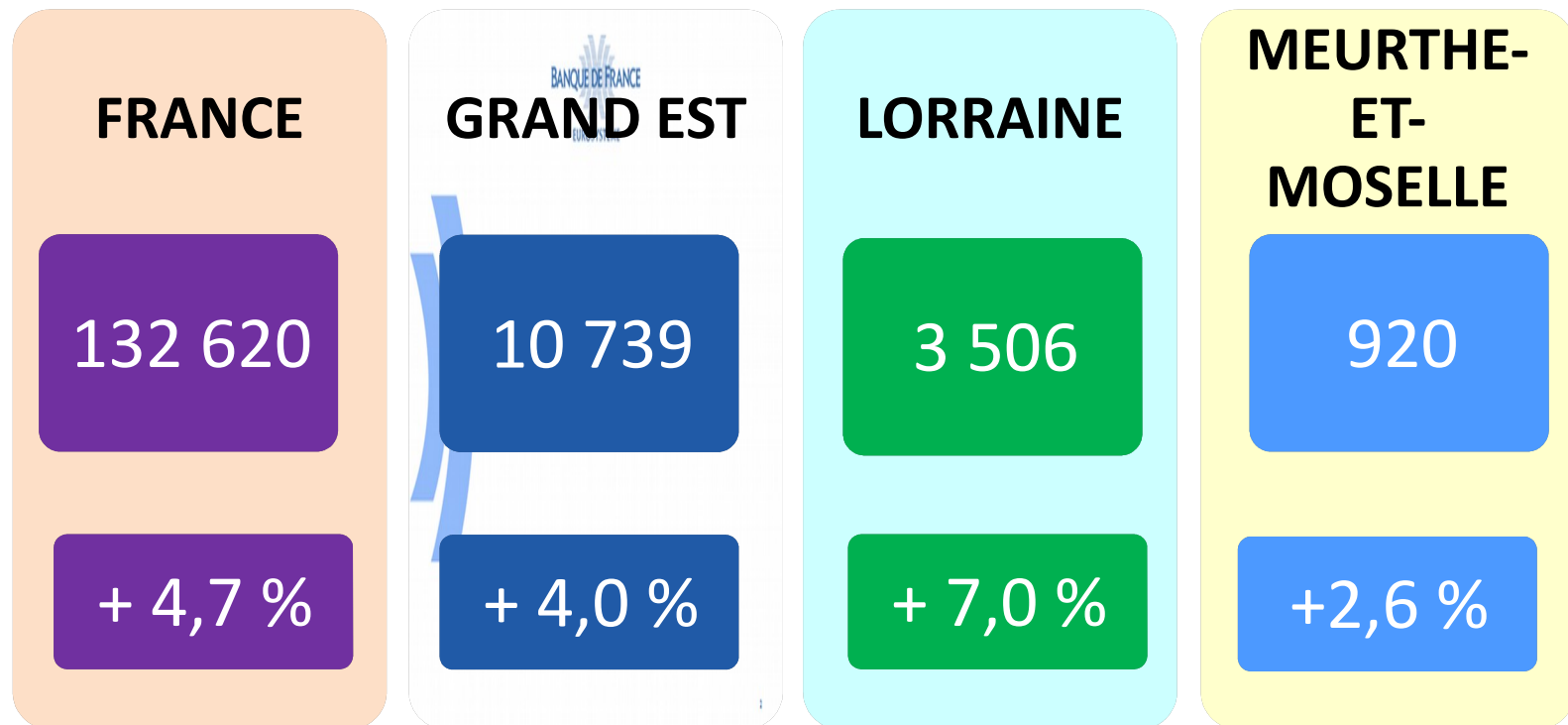


CRÉDITS MOBILISÉS

(TOTAL PME HORS TPE)

DONNÉES FINANCIÈRES
SUR LES ENTREPRISES

Encours de Crédit Mobilisés à fin septembre 2018 (en M€)



Source : Banque de France – Direction des Entreprises

Pôle Économique et Financier du Grand Est
Septembre 2018

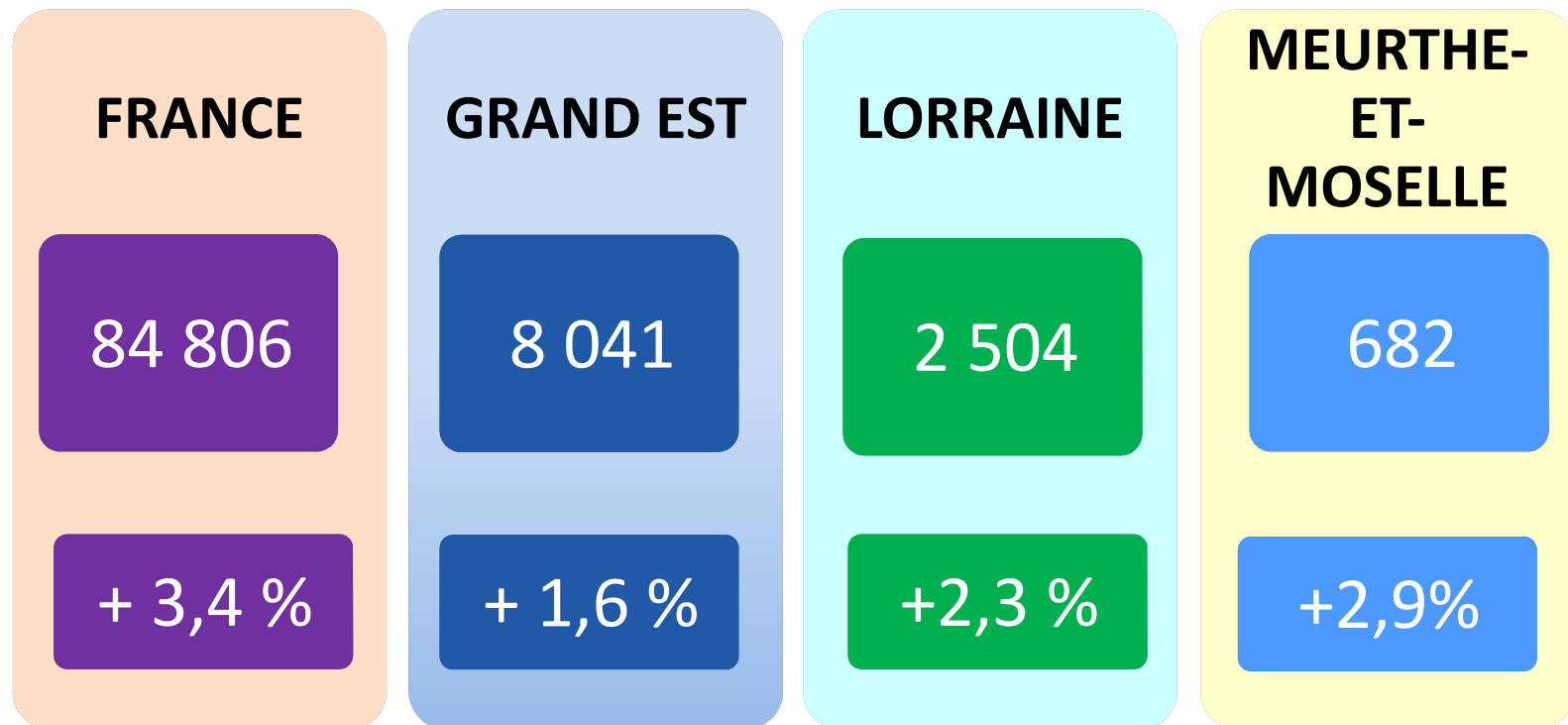


CRÉDITS MOBILISÉS

(TOTAL TPE)

DONNÉES FINANCIÈRES
SUR LES ENTREPRISES

Encours de Crédit Mobilisés à fin septembre 2018 (en M€)



Source : Banque de France – Direction des Entreprises

Pôle Économique et Financier du Grand Est
Septembre 2018

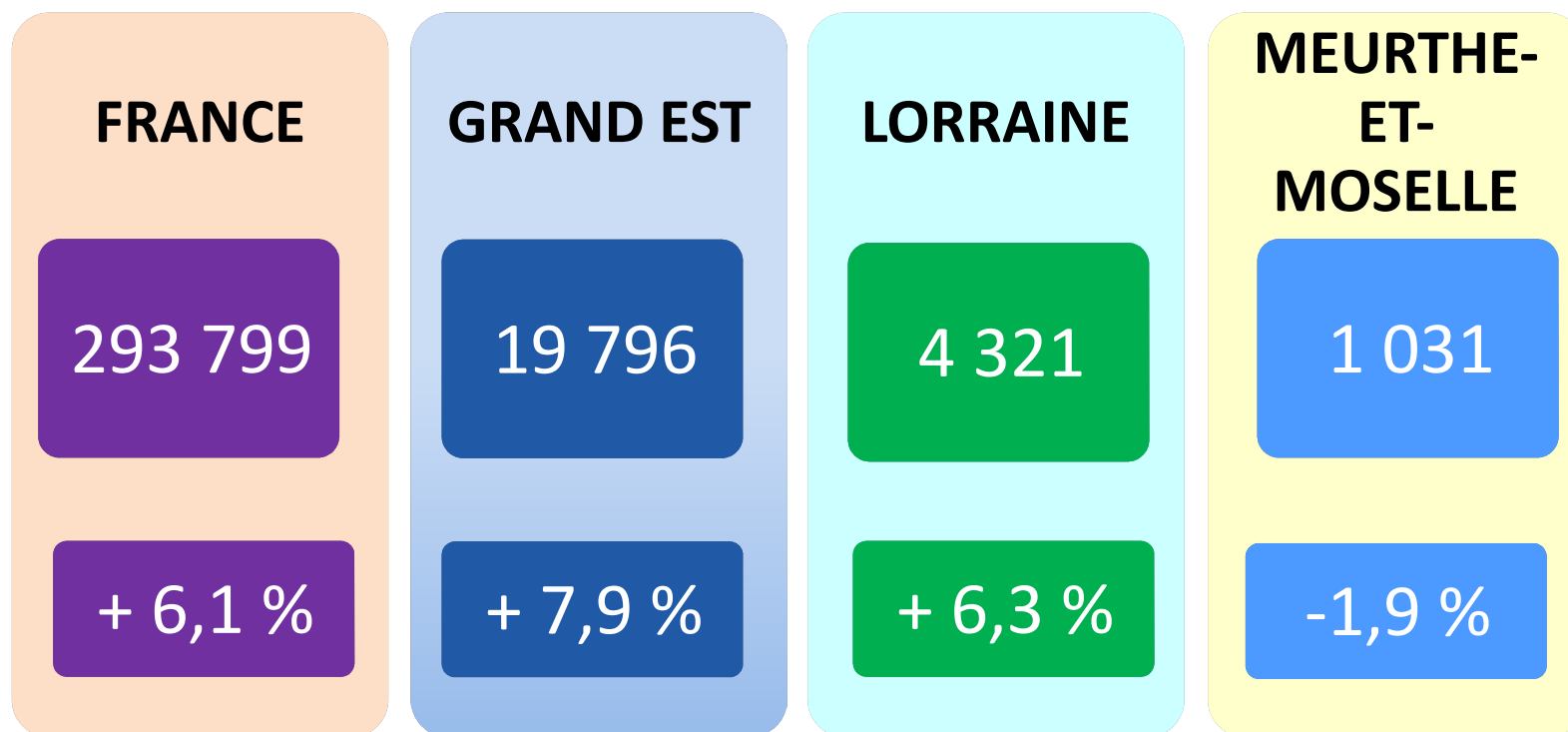


CRÉDITS MOBILISÉS

(TOTAL GRANDES ENTREPRISES + HOLDINGS)

DONNÉES FINANCIÈRES
SUR LES ENTREPRISES

Encours de Crédit Mobilisés à fin septembre 2018 (en M€)



Source : Banque de France – Direction des Entreprises

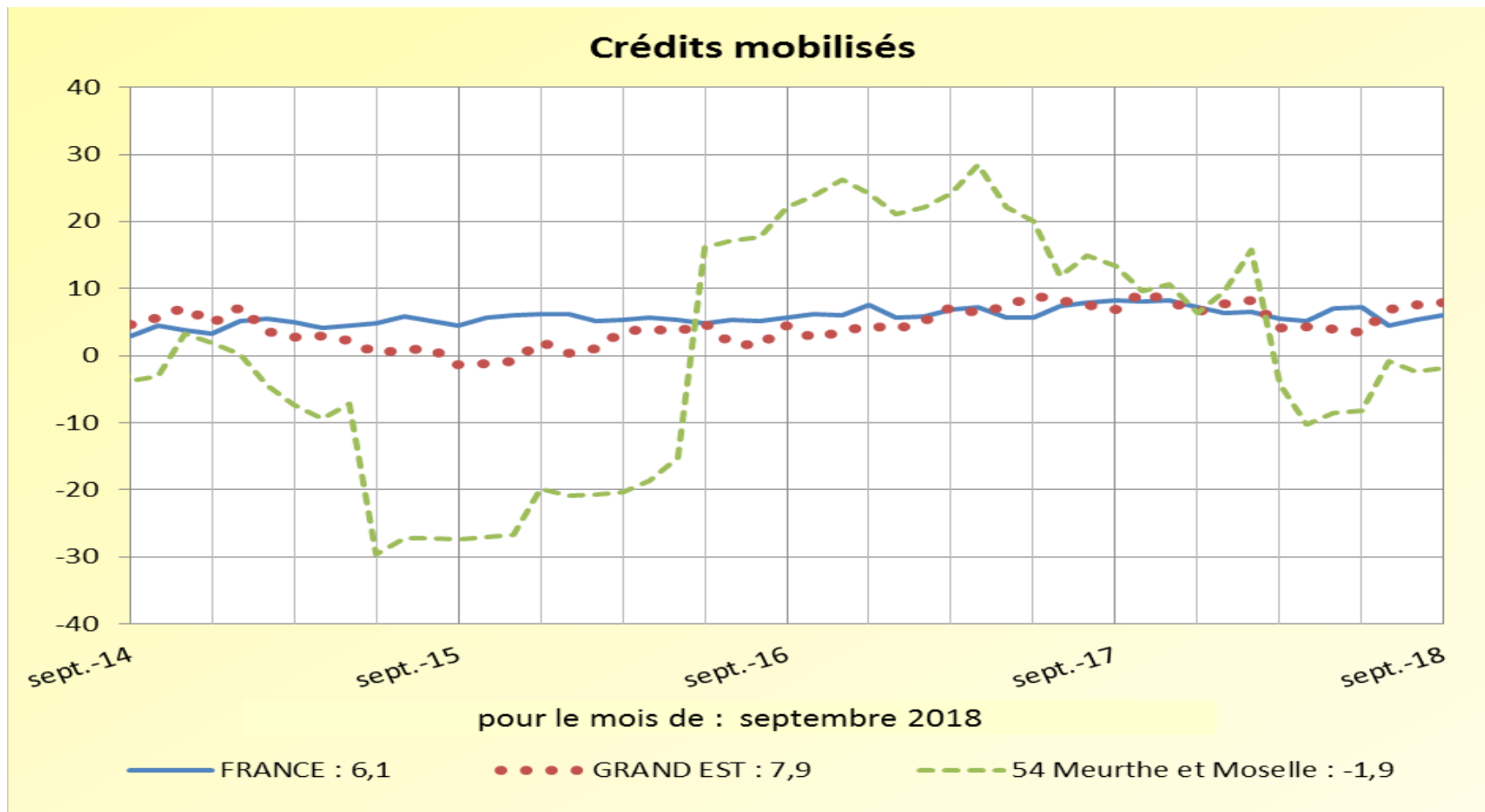


CRÉDITS MOBILISÉS

TAUX DE CROISSANCE ANNUEL

(TOTAL GRANDES ENTREPRISES + HOLDINGS)

DONNÉES FINANCIÈRES
SUR LES ENTREPRISES



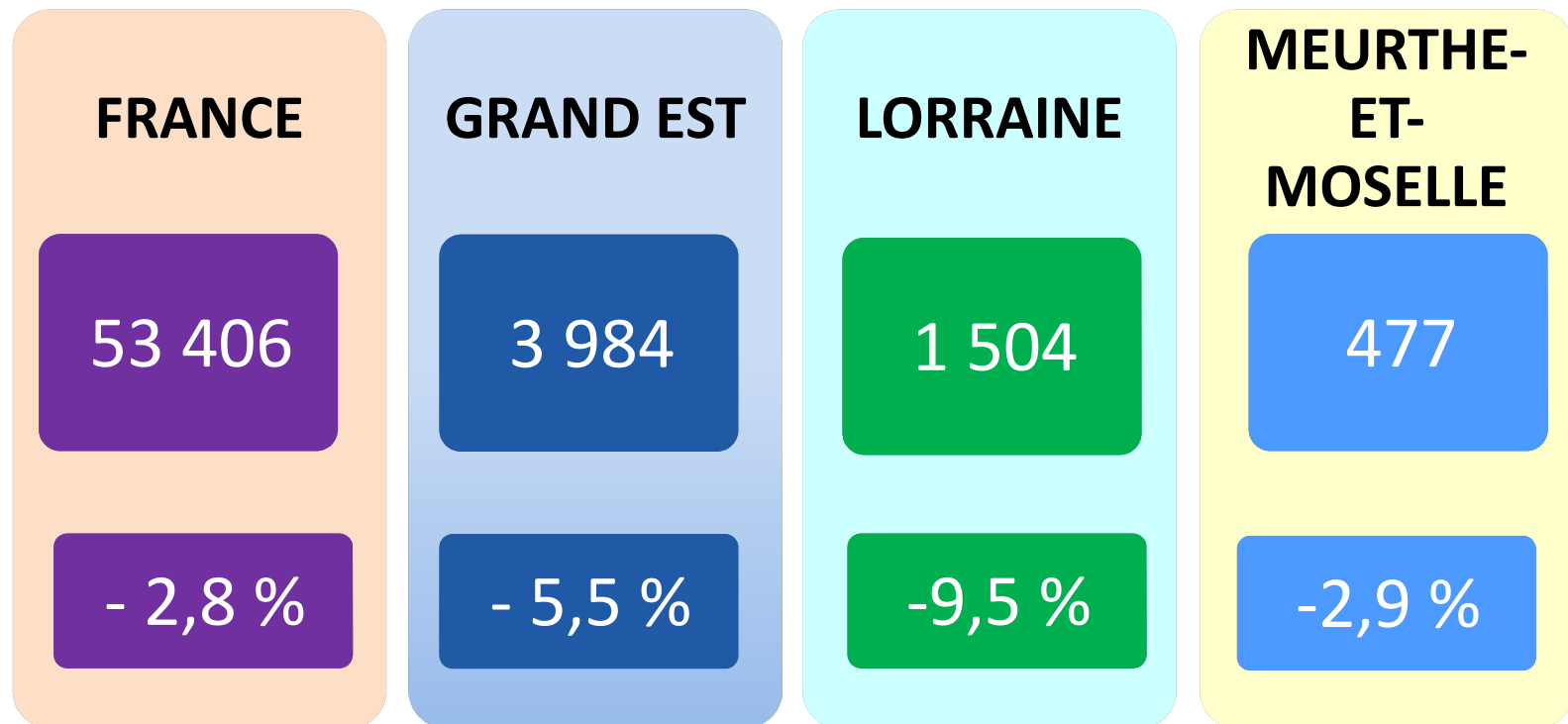
Source : Banque de France – Direction des Entreprises



DÉFAILLANCES

DONNÉES FINANCIÈRES
SUR LES ENTREPRISES

Nombre de défaillances recensées sur 12 mois glissants - À fin septembre 2018 (en NB)



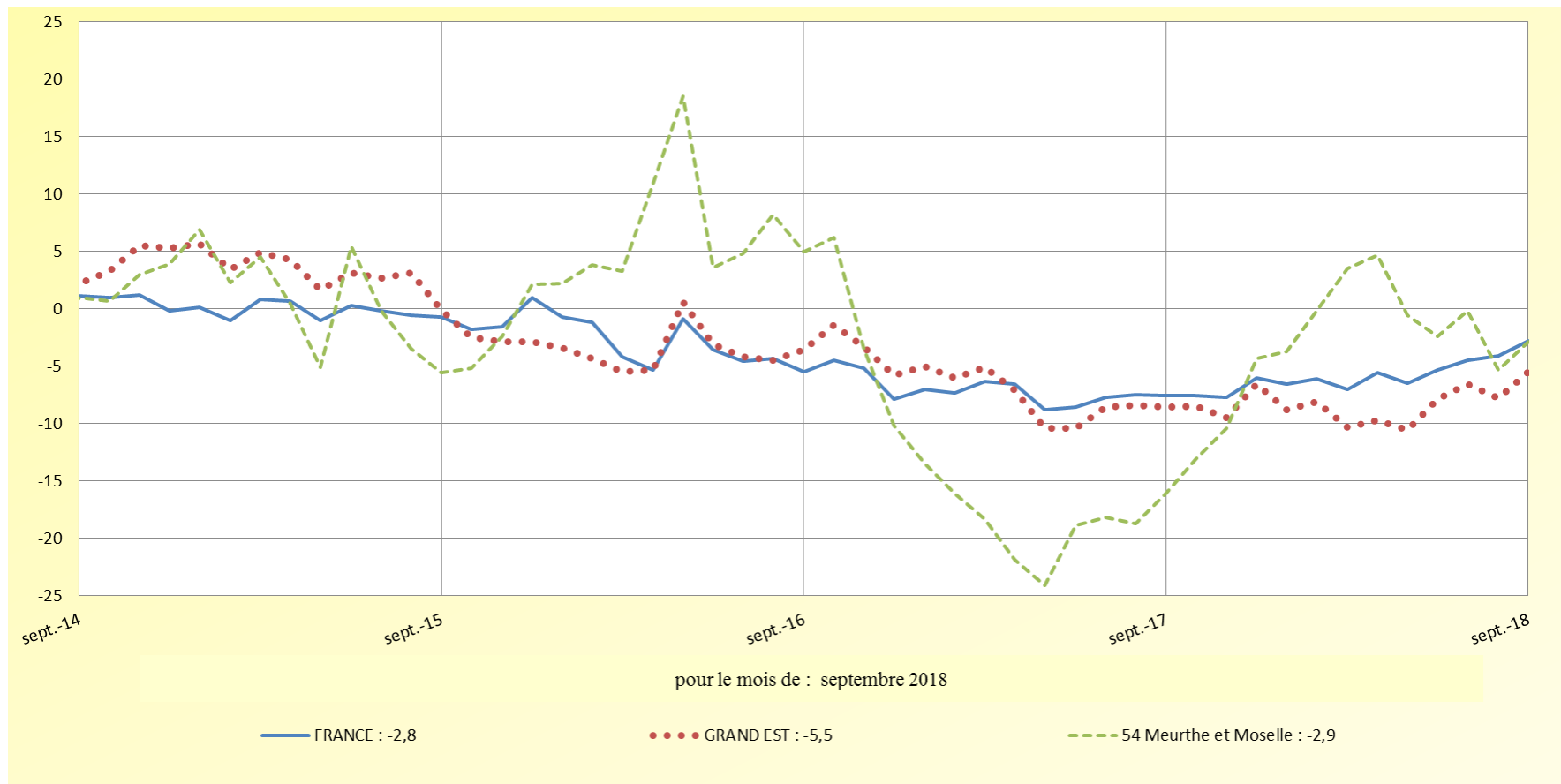
Source : Banque de France – Direction des Entreprises



DÉFAILLANCES

DONNÉES FINANCIÈRES
SUR LES ENTREPRISES

TAUX DE CROISSANCE ANNUEL DU CUMUL SUR 12 MOIS



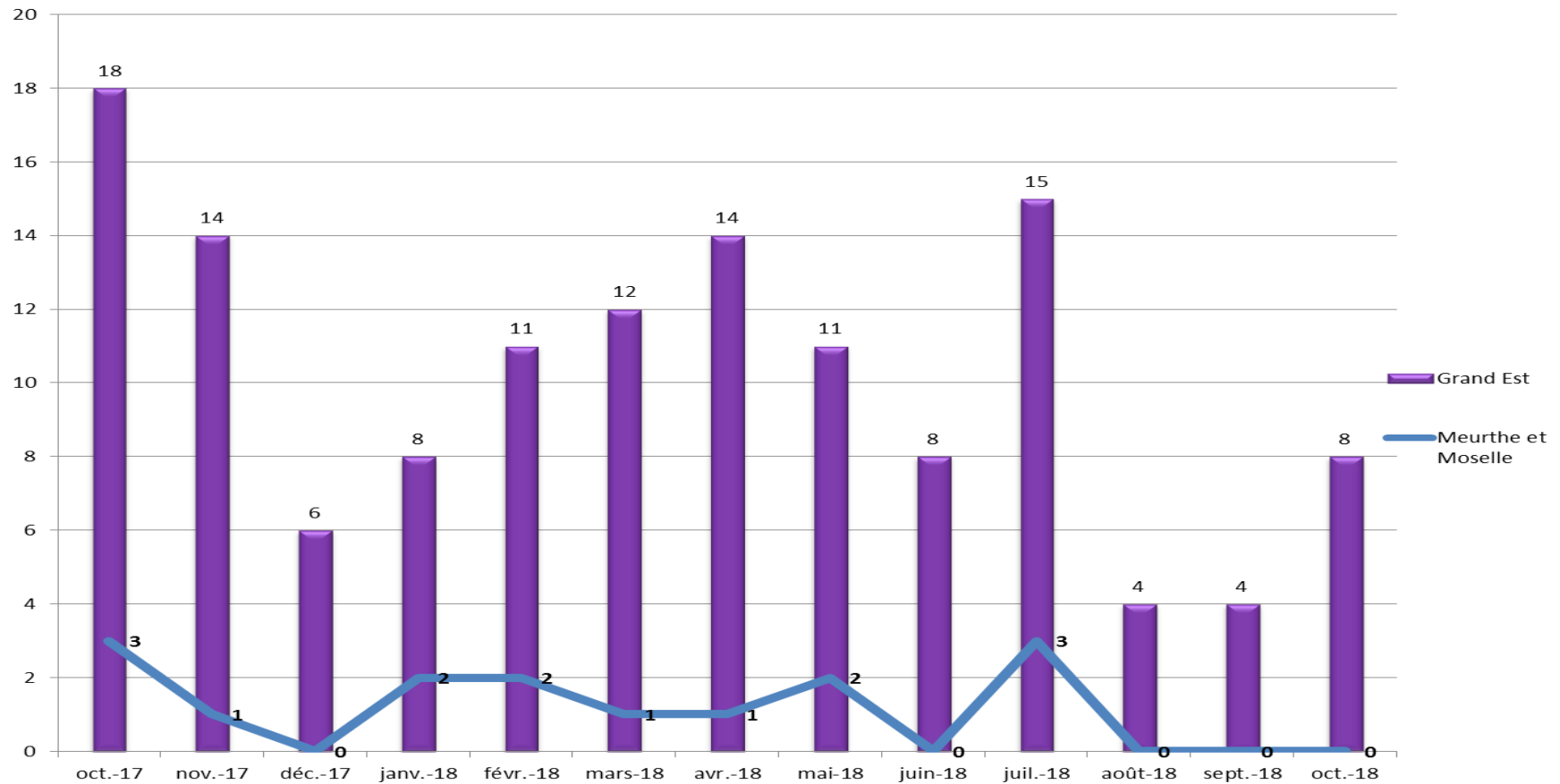
Source : Banque de France – Direction des Entreprises



MÉDIATION

FLUX DES DOSSIERS DÉPOSÉS

DONNÉES FINANCIÈRES
SUR LES ENTREPRISES



Pôle Économique et Financier du Grand Est
Septembre 2018



LA BDF ET LES ENTREPRISES

- Elle établit des diagnostics économiques et financiers et diffuse des études et statistiques détaillées sur la conjoncture économique.
- Elle évalue la solidité financière des entreprises et leur attribue une cotation.
- Elle recense les incidents de paiement et de crédit dans des fichiers qui sont à disposition des banques.
- Elle agit comme médiateur du crédit en intervenant auprès des banques en faveur des entreprises rencontrant des difficultés pour obtenir un crédit.
- Elle a un correspondant TPE dans chaque département.
- Elle propose aux entreprises des diagnostics GEODE et OPALE (pour les TPE).